

Signatur: 1525	Datum: 22.01.2004
Alter: 90 Geschlecht: weiblich	Bemerkungen: T32 Pk 2001/02

<u>Schäldachmaße:</u>	<u>Stärke:</u> - frontal	rechts: 7,5 mm	links: 7,6 mm
	- occipital	rechts: 4,6 mm	links: 5,0 mm
	- Tuber frontale	rechts: 8 mm	links: 7 mm
	- Tuber parietale	rechts: 7 mm	links: 7 mm

Größte Stärke: im Bereich der Hyperostosis: 8 mm

Kleinste Stärke: im Bereich der Hyperostosis: 4 mm

Differenz: 4 mm

- Abstand zwischen Tubera frontalia: 59 mm

- Abstand zwischen Tubera parietalia: 75 mm

<u>Lamina externa:</u>	- Foramen parietale dextrum im Abstand von 6 mm zur Sutura sagittalis vorhanden
	- Foramen parietale sinistrum im Abstand von 5 mm zur Sutur sagittalis vorhanden

<u>Lamina interna:</u>	- <u>Os frontale bds. des Sinus sagittalis superior:</u> wulstartige, unregelmäßige Neubildungen, symmetrisch, Intensität: mittel, Oberfläche feinsträhnig mit feinen Streifen und vielen höckrigen Auflagerungen feinstreifig, Rand im Bereich des Sinus sagittalis unterschritten, sonst verstrichen, Konsistenz fest, Größe: gesamtes Os frontale
	→ HFI 3.3 mit Spuren einer meningealen Reizung
	- <u>R. ant. A. meningeae med. sin.:</u> in direkter Nachbarschaft zu Foveolae granulares
	- einige Foveolae granulares

<u>Sinus sagittalis sup.:</u>	- zentral verfüllt und verstrichen
--------------------------------------	------------------------------------

Schädelnähte: (nach Broca, 1875)

Schädelnähte	innen		außen	
	rechts	links	rechts	links
<u>Sutura coronalis:</u>				
C1	4	4	4	4
C2	4	4	4	4
C3	4	4	4	4
<u>Sutura sagittalis:</u>				
S1	4		4	
S2	4		4	
S3	4		4	
S4	4		4	
<u>Sutura lambdoidea:</u>				
L1	4	4	4	4
L2	4	4	4	4
L3	4	4	4	4
<u>Sutura metopica:</u>				



Abbildung 726: T32 WS 01 02 Lamina interna
Individuum: weiblich, 90 Jahre

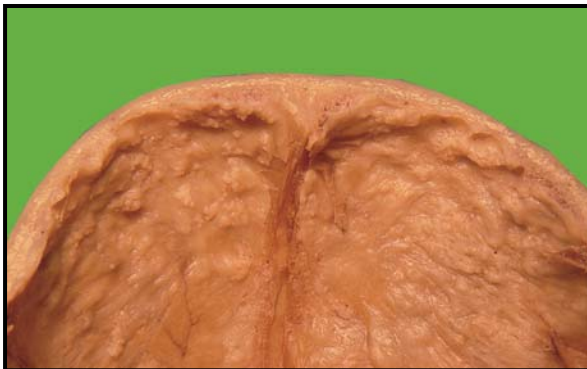


Abbildung 727: T32 WS 01 02 Nahaufnahme
Lamina interna



Abbildung 728: T32 WS 01 02 Stärke der
Hyperostosis linkes Os frontale

Signatur: 1530	Datum: 19.11.2003
Alter: 96	Bemerkungen: T36
Geschlecht: weiblich	Pk 2001/02

Schädeldachmaße:

<u>Stärke:</u>	- frontal	rechts: 9,5 mm	links: 12,3 mm
	- occipital	rechts: 4,0 mm	links: 4,6 mm
	- Tuber frontale	rechts: 13 mm	links: 11 mm
	- Tuber parietale	rechts: 10 mm	links: 10 mm

Größte Stärke: im Bereich der Hyperostosis: 16 mm

Kleinste Stärke: im Bereich der Hyperostosis: 7 mm

Differenz: 9 mm

- Abstand zwischen Tubera frontalia: 56 mm
- Abstand zwischen Tubera parietalia: 77 mm

Lamina externa:

- Foramen parietale dextrum im Abstand von 6 mm zur Sutura sagittalis vorhanden
- Foramen parietale sinistrum im Abstand von 2 mm zur Sutura sagittalis vorhanden

Lamina interna:

- Os frontale, Ossa parietalia bds. des Sinus sagittalis superior: wulstartige, unregelmäßige Neubildungen, symmetrisch, Intensität: stark, Oberfläche feinsträhnig mit feinen Streifen, frontal mit kreisförmigen, höckrigen Neubildungen, regelmäßig, Intensität mittel, Oberfläche glatt, Rand gerade, Konsistenz fest; Rand im Bereich des Sinus sagittalis unterschritten, sonst verstrichen, Konsistenz fest, Größe: gesamte Calotte
→ **HFP 3.6c mit Spuren einer meningealen Reizung**
- R. ant. A. meningeae med. dext.: z. T. übermauert
- einige Foveolae granulares

Sinus sagittalis sup.:

Schädelnähte: (nach Broca, 1875)

Schädelnähte	innen		außen	
	rechts	links	rechts	links
<u>Sutura coronalis:</u>				
C1	4	4	4	4
C2	4	4	4	4
C3	4	4	4	4
<u>Sutura sagittalis:</u>				
S1	4		4	
S2	4		4	
S3	4		4	
S4	4		4	
<u>Sutura lambdoidea:</u>				
L1	4	4	4	4
L2	4	4	4	4
L3	4	4	4	4
<u>Sutura metopica:</u>				

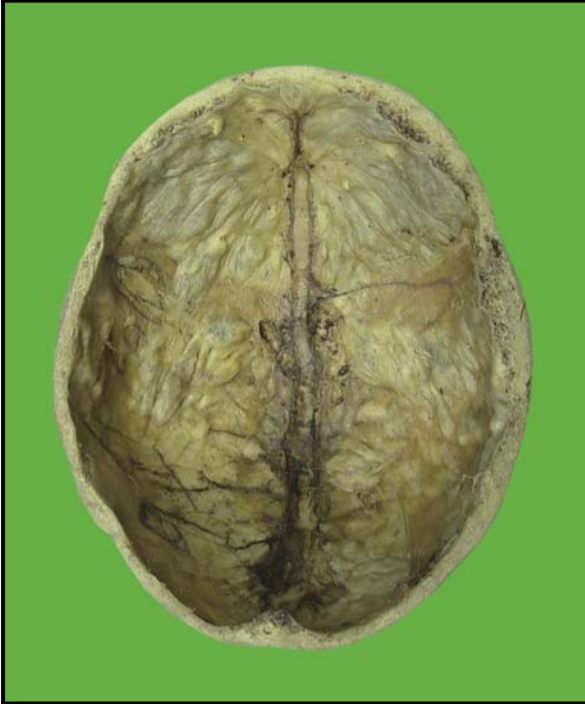


Abbildung 729: T36 WS 01 02 Lamina interna
Individuum: weiblich, 96 Jahre



Abbildung 730: T36 WS 01 02 Nahaufnahme
Lamina interna



Abbildung 731: T36 WS 01 02 Stärke der
Hyperostosis linkes Os frontale

Signatur: 1529	Datum: 01.12.2004
Alter: 87 Geschlecht: weiblich	Bemerkungen: T37 Pk 2001/02

<u>Schädelnähmaße:</u>	<u>Stärke:</u> - frontal	rechts: 6,5 mm	links: 5,7 mm
	- occipital	rechts: 4,5 mm	links: 4,3 mm
	- Tuber frontale	rechts: 8 mm	links: 9 mm
	- Tuber parietale	rechts: 6 mm	links: 4 mm

Größte Stärke: im Bereich der Hyperostosis: 11 mm

Kleinste Stärke: im Bereich der Hyperostosis: 5 mm

Differenz: 6 mm

- Abstand zwischen Tubera frontalia: 62 mm
- Abstand zwischen Tubera parietalia: 101 mm

Lamina externa:

- Foramina parietalia fehlen bds.
- Os frontale dext. et sin.: Gefäßimpressionen, Intensität schwach
- Os parietale dext.: kreisförmige, höckrige, regelmäßige Neubildung, Intensität mittel, Oberfläche glatt, Rand gerade, Konsistenz fest, Ø 9,0

→ **Osteom**

Lamina interna:

- Os frontale bds. des Sinus sagittalis superior: wulstartige, unregelmäßige Neubildungen, symmetrisch, Intensität: mittel, Oberfläche grobsträhmig mit feinen Streifen, frontal links kreisförmige, höckrige Neubildung, Rand unterschritten, Oberfläche feinhöckrig, Ø 10,5mm; Rand verstrichen, Konsistenz fest, Größe: gesamtes Os frontale

→ **HFI 3.4**

Sinus sagittalis sup.: - im gesamten Bereich verfüllt und verstrichen, zentral mit zahlreichen bäumchenartig verzweigten Gefäßimpressionen

Schädelnähte: (nach Broca, 1875)

Schädelnähte	innen		außen	
	rechts	links	rechts	links
<u>Sutura coronalis:</u>				
C1	4	4	4	4
C2	4	4	4	4
C3	4	4	4	4
<u>Sutura sagittalis:</u>				
S1	4		4	
S2	4		4	
S3	4		4	
S4	4		4	
<u>Sutura lambdoidea:</u>				
L1	4	4	4	4
L2	4	4	4	4
L3	4	4	4	4
<u>Sutura metopica:</u>				



Abbildung 732: T37 WS 01 02 Lamina interna
Individuum: weiblich, 87 Jahre



Abbildung 733: T37 WS 01 02 Nahaufnahme
Lamina interna



Abbildung 734: T37 WS 01 02 Stärke der
Hyperostosis linkes Os frontale

Signatur: 1537	Datum: 14.10.2003
Alter: 75 Geschlecht: weiblich	Bemerkungen: T6 Pk 2002/03

Schädeldachmaße: Stärke:

- frontal	rechts: 16,0 mm	links: 14,1 mm
- occipital	rechts: 5,8 mm	links: 6,2 mm
- Tuber frontale	rechts: 18 mm	links: 17 mm
- Tuber parietale	rechts: 9 mm	links: 12 mm

Größte Stärke: im Bereich der Hyperostosis: 17 mm

Kleinste Stärke: im Bereich der Hyperostosis: 5 mm

Differenz: 12 mm

- Abstand zwischen Tubera frontalia: 58 mm

- Abstand zwischen Tubera parietalia: 75 mm

Lamina externa:

- Foramen parietale dextrum im Abstand von 3 mm zur Sutura sagittalis vorhanden

- Foramen parietale sinistrum fehlt

- Os frontale sin.: kreisförmige, höckrige, regelmäßige Neubildung, Intensität schwach, Oberfläche glatt, Rand verstrichen, Konsistenz fest, Ø 3,6 mm

→ **Osteom**

- Os parietale dext.: kreisförmige, höckrige, regelmäßige Neubildung, Intensität mittel, Oberfläche glatt, Rand verstrichen, Konsistenz fest, Ø 11,7 mm

→ **Osteom**

- Os parietale sin.: kreisförmige, höckrige, regelmäßige Neubildung, Intensität schwach, Oberfläche glatt, Rand verstrichen, Konsistenz fest, Ø 5,8 mm

→ **Osteom**

Lamina interna:

- Os frontale und vorderes Drittel der Ossa parietalia bds. des Sinus sagittalis superior: wulstartige, unregelmäßige Neubildungen, symmetrisch, Intensität: sehr stark, Oberfläche grobhöckrig bis grobsträhnig mit feinen Längsstreifen, Rand im Bereich des Sinus sagittalis unterschritten, sonst verstrichen, Konsistenz fest, Größe: gesamtes Os frontale und 1/3 des Os parietale

→ **HFP 1.7c**

- einige Foveolae granulares

Sinus sagittalis sup.:

Schädelnähte: (nach Broca, 1875)

Schädelnähte	innen		außen	
	rechts	links	rechts	links
<u>Sutura coronalis:</u>				
C1	4	4	4	4
C2	4	4	4	4
C3	4	4	4	4
<u>Sutura sagittalis:</u>				
S1	4		4	
S2	4		4	
S3	4		4	
S4	4		4	
<u>Sutura lambdoidea:</u>				
L1	4	4	4	4
L2	4	4	4	4
L3	4	4	4	4
<u>Sutura metopica:</u>				



Abbildung 735: T6 WS 02 03 Lamina interna
Individuum: weiblich, 75 Jahre



Abbildung 736: T6 WS 02 03 Nahaufnahme Lamina interna



Abbildung 737: T6 WS 02 03 Stärke der
Hyperostosis linkes Os frontale

Signatur: 1536	Datum: 14.10.2003
Alter: 72 Geschlecht: weiblich	Bemerkungen: T7 Pk 2002/03

Schädeldachmaße:	Stärke:	- frontal	rechts: 9,7 mm	links: 8,5 mm
		- occipital	rechts: 5,5 mm	links: 6,3 mm
		- Tuber frontale	rechts: 6 mm	links: 8 mm
		- Tuber parietale	rechts: 6 mm	links: 6 mm

Größte Stärke: im Bereich der Hyperostosis: 8 mm

Kleinste Stärke: im Bereich der Hyperostosis: 4 mm

Differenz: 4 mm

- Abstand zwischen Tubera frontalia: 56 mm
- Abstand zwischen Tubera parietalia: 73 mm

<u>Lamina externa:</u>	- Foramen parietale dextrum fehlt
	- Foramen parietale sinistrum im Abstand von 7 mm zur Sutura sagittalis vorhanden
	- <u>Sutura coronalis dexter:</u> kleiner Nahtknochen

<u>Lamina interna:</u>	- <u>Os frontale bds. des Sinus sagittalis superior:</u> wulstartige, unregelmäßige Neubildungen, symmetrisch, Intensität: schwach bis mittel, Oberfläche feinstreifig, kreisförmige, höckrige Neubildung, Ø 4,6 mm; Rand im Bereich des Sinus sagittalis unterschritten, sonst verstrichen, Konsistenz fest, Größe: gesamtes Os frontale
	→ HFI 3.3
	- <u>R. ant. A. meningeae med. sin.:</u> bäumchenartig verzweigt und in direkter Nachbarschaft zu Foveolae granulares
	- <u>R. post. A. meningeae med. bds.:</u> bäumchenartig verzweigt

<u>Sinus sagittalis sup.:</u>	- im gesamten Bereich verfüllt und verstrichen
	- <u>zentral</u> 1 kreisförmige, höckrige Neubildung, Intensität schwach, Oberfläche glatt mit kleiner Gefäßimpression, Rand verstrichen, Konsistenz fest, Ø 7,7 mm

Schädelnähte: (nach Broca, 1875)

Schädelnähte	innen		außen	
	rechts	links	rechts	links
<u>Sutura coronalis:</u>				
C1	4	4	4	4
C2	4	4	4	4
C3	4	4	4	4
<u>Sutura sagittalis:</u>				
S1	4		4	
S2	4		4	
S3	4		4	
S4	4		4	
<u>Sutura lambdoidea:</u>				
L1	4	4	4	4
L2	4	4	4	4
L3	4	4	4	4
<u>Sutura metopica:</u>				



Abbildung 738: T7 WS 02 03 Lamina interna
Individuum: weiblich, 72 Jahre



Abbildung 739: T7 WS 02 03 Nahaufnahme Lamina interna

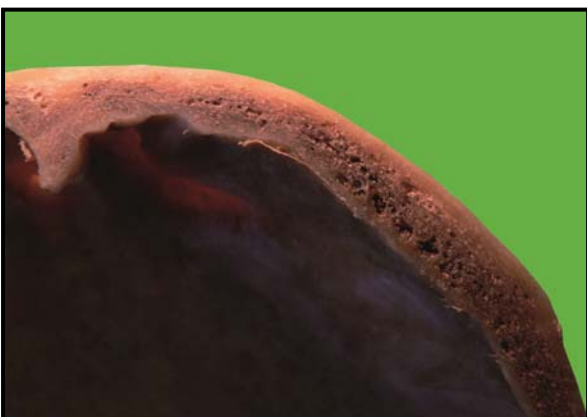


Abbildung 740: T7 WS 02 03 Stärke der
Hyperostosis linkes Os frontale

Signatur: 1577	Datum: 14.10.2003
Alter: 89 Geschlecht: weiblich	Bemerkungen: T8 Pk 2002/03

Schädeldachmaße:

Stärke:	- frontal	rechts: 8,7 mm	links: 7,3 mm
	- occipital	rechts: 5,5 mm	links: 5,3 mm
	- Tuber frontale	rechts: 8 mm	links: 9 mm
	- Tuber parietale	rechts: 6 mm	links: 6 mm

Größte Stärke: im Bereich der Hyperostosis: 10 mm

Kleinste Stärke: im Bereich der Hyperostosis: 5 mm

Differenz: 5 mm

- Abstand zwischen Tubera frontalia: 57 mm
- Abstand zwischen Tubera parietalia: 76 mm

Lamina externa:

- Foramen parietale dextrum im Abstand von 9 mm zur Sutura sagittalis vorhanden
- Foramen parietale sinistrum im Abstand von 7 mm zur Sutura sagittalis vorhanden

Lamina interna:

- Os frontale bds. des Sinus sagittalis superior: wulstartige, unregelmäßige Neubildungen, symmetrisch, Intensität: mittel, Oberfläche feinstreifig, Rand im Bereich des Sinus sagittalis unterschritten, sonst verstrichen, Konsistenz fest, Größe: gesamtes Os frontale, rechts: Duranest
→ **HFI 3.7**
- R. ant. A. meningeae med. bds.: bäumchenartig verzweigt und rechts in direkter Nachbarschaft zu Foveolae granulares
- zahlreiche Foveolae granulares

Sinus sagittalis sup.:

- im gesamten Bereich verfüllt und verstrichen, zentral mit zahlreichen bäumchenartig verzweigten Gefäßimpressionen
- in der hinteren Hälfte des parietalen Bereiches: kreisförmige, höckrige Auflagerung, isoliert, Oberfläche feinhöckrig, Rand unterschritten, Konsistenz fest, sesamkorngroß (Ø 1,7 mm)

Schädelnähte: (nach Broca, 1875)

Schädelnähte	innen		außen	
	rechts	links	rechts	links
<u>Sutura coronalis:</u>				
C1	4	4	4	4
C2	4	4	4	4
C3	4	4	4	4
<u>Sutura sagittalis:</u>				
S1	4		4	
S2	4		4	
S3	4		4	
S4	4		4	
<u>Sutura lambdoidea:</u>				
L1	4	4	4	4
L2	4	4	4	4
L3	4	4	4	4
<u>Sutura metopica:</u>				

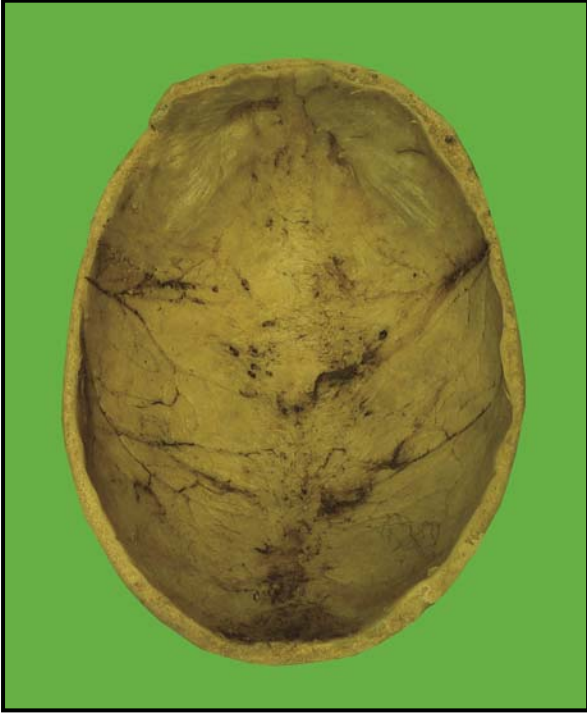


Abbildung 741: T8 WS 02 03 Lamina interna
Individuum: weiblich, 89 Jahre



Abbildung 742: T8 WS 02 03 Nahaufnahme Lamina interna

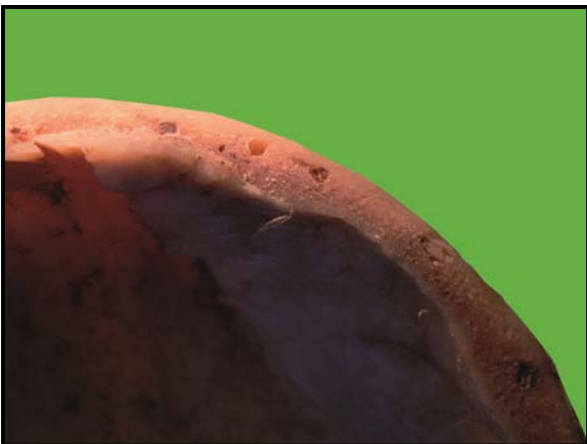


Abbildung 743: T8 WS 02 03 Stärke der
Hyperostosis linkes Os frontale

Signatur: 1557	Datum: 14.10.2003
Alter: 95 Geschlecht: weiblich	Bemerkungen: T10 Pk 2002/03

Schädeldachmaße: **Stärke:** - frontal rechts: 4,0 mm links: 3,9 mm
 - occipital rechts: 3,6 mm links: 3,5 mm
 - Tuber frontale rechts: 7 mm links: 7 mm
 - Tuber parietale rechts: 4 mm links: 5 mm

Größte Stärke: im Bereich der Hyperostosis: 7 mm

Kleinste Stärke: im Bereich der Hyperostosis: 4 mm

Differenz: 3 mm

- Abstand zwischen Tubera frontalia: 54 mm
- Abstand zwischen Tubera parietalia: 70 mm

Lamina externa: - Foramen parietale dextrum im Abstand von 8 mm zur Sutura sagittalis vorhanden
 - Foramen parietale sinistrum im Abstand von 9 mm zur Sutura sagittalis vorhanden

Lamina interna: - **Os frontale bds. der Crista frontalis:** wulstartige, unregelmäßige Neubildungen, symmetrisch, Intensität: schwach bis mittel, Oberfläche feinstreifig, Rand im Bereich des Sinus sagittalis unterschritten, sonst verstrichen, Konsistenz fest, Größe: 2/3 des Os frontale
 → **HFI 2.3**
 - **R. ant. A. meningeae med. bds.:** bäumchenartig verzweigt
 - viele Foveolae granulares

Sinus sagittalis sup.: - im gesamten Bereich verfüllt und verstrichen
 - **zentral** 2 kreisförmige, höckerige Auflagerungen, Intensität schwach, Oberfläche feinhöckerig, Rand unterschritten, sesamkorngroß, kettenartig angeordnet

Schädelnähte: (nach Broca, 1875)

Schädelnähte	innen		außen	
	rechts	links	rechts	links
<u>Sutura coronalis:</u>				
C1	4	4	4	4
C2	4	4	4	4
C3	4	4	4	4
<u>Sutura sagittalis:</u>				
S1	4		4	
S2	4		4	
S3	4		4	
S4	4		4	
<u>Sutura lambdoidea:</u>				
L1	4	4	4	4
L2	4	4	4	4
L3	4	4	4	4
<u>Sutura metopica:</u>				



Abbildung 744: T10 WS 02 03 Lamina interna
Individuum: weiblich, 95 Jahre



Abbildung 745: T10 WS 02 03 Nahaufnahme
Lamina interna

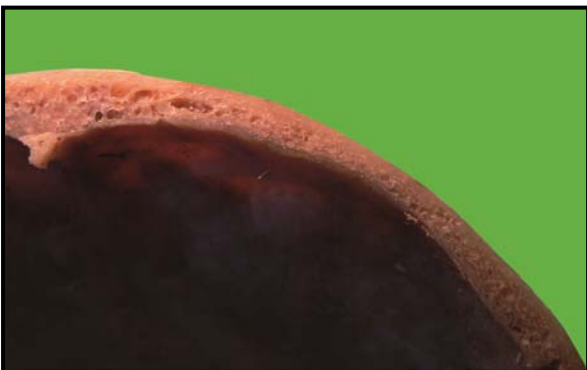


Abbildung 746: T10 WS 02 03 Stärke der
Hyperostosis linkes Os frontale

Signatur: 1575	Datum: 14.10.2003
Alter: 79 Geschlecht: weiblich	Bemerkungen: T14 Pk 2002/03

Schädeldachmaße: Stärke: - frontal rechts: 5,5 mm links: 5,5 mm
- occipital rechts: 5,0 mm links: 4,3 mm
- Tuber frontale rechts: 5 mm links: 4 mm
- Tuber parietale rechts: 7 mm links: 6 mm

Größte Stärke: im Bereich der Hyperostosis: 7 mm

Kleinste Stärke: im Bereich der Hyperostosis: 4 mm

Differenz: 3 mm

- Abstand zwischen Tubera frontalia: 57 mm
- Abstand zwischen Tubera parietalia: 70 mm

Lamina externa: - Foramen parietale dextrum im Abstand von 10 mm zur Sutura sagittalis vorhanden
- Foramen parietale sinistrum im Abstand von 9 mm zur Sutura sagittalis vorhanden
- Os parietale dext.: kreisförmige, höckerige, regelmäßige Neubildung, Intensität schwach, Oberfläche glatt, Rand verstrichen, Konsistenz fest, Ø 8,5 mm
→ **Osteom**

Lamina interna: - Os frontale bds. des Sinus sagittalis superior: wulstartige, unregelmäßige Neubildungen, rechts stärker als links, Intensität: schwach bis mittel, Oberfläche feinstreifig, Rand im Bereich des Sinus sagittalis unterschritten, sonst verstrichen, Konsistenz fest, Größe: 1/3 des Os frontale
→ **HFI 1.3**
- Os parietale dext.: stippchenartige Auflagerung, Intensität schwach, Oberfläche feinstreifig, Rand gerade, Konsistenz fest
- Os parietale sin.: stippchenartige Auflagerung, unregelmäßig, Intensität schwach, Oberfläche feinstreifig, Rand gerade, Konsistenz fest
- zahlreiche Foveolae granulares

Sinus sagittalis sup.: - frontal und zentral verfüllt und verstrichen

Schädelnähte: (nach Broca, 1875)

Schädelnähte	innen		außen	
	rechts	links	rechts	links
<u>Sutura coronalis:</u>				
C1	4	4	4	4
C2	4	4	4	4
C3	4	4	4	4
<u>Sutura sagittalis:</u>				
S1	4		4	
S2	4		4	
S3	4		4	
S4	4		4	
<u>Sutura lambdoidea:</u>				
L1	4	4	4	4
L2	4	4	4	4
L3	4	4	4	4
<u>Sutura metopica:</u>				



Abbildung 747: T14 WS 02 03 Lamina interna
Individuum: weiblich, 79 Jahre



Abbildung 748: T14 WS 02 03 Nahaufnahme
Lamina interna



Abbildung 749: T14 WS 02 03 Stärke der
Hyperostosis linkes Os frontale

Signatur: 1546	Datum: 14.10.2003
Alter: 81 Geschlecht: weiblich	Bemerkungen: T15 Pk 2002/03

Schäeldachmaße: Stärke: - frontal rechts: 5,5 mm links: 7,4 mm
- occipital rechts: 3,5 mm links: 4,3 mm
- Tuber frontale rechts: 8 mm links: 10 mm
- Tuber parietale rechts: 5 mm links: 5 mm

Größte Stärke: im Bereich der Hyperostosis: 11 mm

Kleinste Stärke: im Bereich der Hyperostosis: 4 mm

Differenz: 7 mm

- Abstand zwischen Tubera frontalia: 57 mm
- Abstand zwischen Tubera parietalia: 75 mm

Lamina externa: - Foramina parietalia fehlen bds.
- Ossa parietalia: kreisförmige, höckrige Neubildungen, Intensität schwach, seitlich begrenzt durch die Linea temporalis

Lamina interna: - Os frontale bds. des Sinus sagittalis superior: wulstartige, unregelmäßige Neubildungen, symmetrisch, Intensität: mittel bis stark, Oberfläche grobsträhmig mit feinen Längsstreifen, Rand im Bereich des Sinus sagittalis unterschritten, sonst verstrichen, Konsistenz fest, Größe: gesamtes Os frontale
→ **HFI 3.5**
- zahlreiche Foveolae granulares

Sinus sagittalis sup.: - im gesamten Bereich verfüllt und verstrichen, in der hinteren Hälfte des parietalen Bereichs zahlreiche bäumchenartig verzweigten Gefäßimpressionen

Schädelnähte: (nach Broca, 1875)

Schädelnähte	innen		außen	
	rechts	links	rechts	links
<u>Sutura coronalis:</u>				
C1	4	4	4	4
C2	4	4	4	4
C3	4	4	4	4
<u>Sutura sagittalis:</u>				
S1	4		4	
S2	4		4	
S3	4		4	
S4	4		4	
<u>Sutura lambdoidea:</u>				
L1	4	4	4	4
L2	4	4	4	4
L3	4	4	4	4
<u>Sutura metopica:</u>				



Abbildung 750: T15 WS 02 03 Lamina interna
Individuum: weiblich, 81 Jahre



Abbildung 751: T15 WS 02 03 Nahaufnahme
Lamina interna



Abbildung 752: T15 WS 02 03 Stärke der
Hyperostosis linkes Os frontale

Signatur: 1547	Datum: 08.10.2003
Alter: 68 Geschlecht: weiblich	Bemerkungen: T16 Pk 2002/03

Schäeldachmaße: **Stärke:** - frontal rechts: 8,6 mm links: 9,3 mm
 - occipital rechts: 6,4 mm links: 6,5 mm
 - Tuber frontale rechts: 11 mm links: 10 mm
 - Tuber parietale rechts: 9 mm links: 9 mm

Größte Stärke: im Bereich der Hyperostosis: 11 mm

Kleinste Stärke: im Bereich der Hyperostosis: 7 mm

Differenz: 4 mm

- Abstand zwischen Tubera frontalia: 63 mm
- Abstand zwischen Tubera parietalia: 79 mm

Lamina externa: - Foramina parietalia fehlen bds.
 - Nahtknochen in Sutura coronalis dexter

Lamina interna: - Os frontale bds. des Sinus sagittalis superior: wulstartige, unregelmäßige Neubildungen, symmetrisch, Intensität: schwach bis mittel, Oberfläche feinstreifig, Rand verstrichen, Konsistenz fest, Größe: gesamtes Os frontale
 → **HFI 3.3**
 - R. ant. A. meningeae med. dext.: in direkter Nachbarschaft zu Foveolae granulares
 - zahlreiche Foveolae granulares

Sinus sagittalis sup.: - frontal verfüllt und verstrichen

Schädelnähte: (nach Broca, 1875)

Schädelnähte	innen		außen	
	rechts	links	rechts	links
<u>Sutura coronalis:</u>				
C1	4	4	4	4
C2	4	4	4	4
C3	4	4	4	4
<u>Sutura sagittalis:</u>				
S1	4		4	
S2	4		4	
S3	4		4	
S4	4		4	
<u>Sutura lambdoidea:</u>				
L1	4	4	4	4
L2	4	4	4	4
L3	4	4	4	4
<u>Sutura metopica:</u>				



Abbildung 753: T16 WS 02 03 Lamina interna
Individuum: weiblich, 68 Jahre



Abbildung 754: T16 WS 02 03 Nahaufnahme
Lamina interna

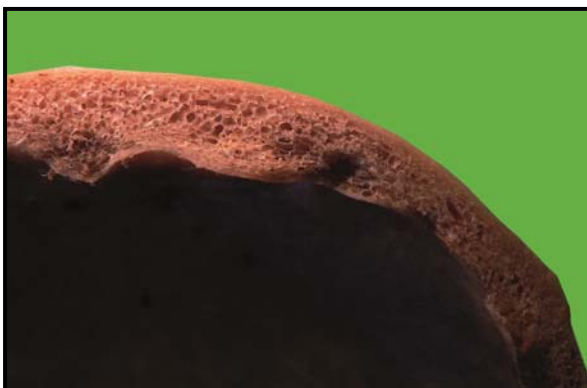


Abbildung 755: T16 WS 02 03 Stärke der
Hyperostosis linkes Os frontale

Signatur: 1574	Datum: 07.10.2003
Alter: 80 Geschlecht: weiblich	Bemerkungen: T18 Pk 2002/03

Schädeldachmaße: Stärke: - frontal rechts: 7,3 mm links: 4,8 mm
- occipital rechts: 3,8 mm links: 4,6 mm
- Tuber frontale rechts: 17 mm links: 13 mm
- Tuber parietale rechts: 7 mm links: 6 mm

Größte Stärke: im Bereich der Hyperostosis: 17 mm

Kleinste Stärke: im Bereich der Hyperostosis: 3 mm

Differenz: 16 mm

- Abstand zwischen Tubera frontalia: 56 mm
- Abstand zwischen Tubera parietalia: 82 mm

Lamina externa: - Foramen parietale dextrum fehlt
- Foramen parietale sinistrum im Abstand von 7 mm zur Sutura sagittalis vorhanden
- Os frontale: kreisförmige, höckrige, regelmäßige Neubildungen, Intensität schwach, Oberfläche glatt, Rand verstrichen, Konsistenz fest, gruppenartig angeordnet
→ **V. a. Kopfschwartentzündung**

Lamina interna: - Os frontale bds. des Sinus sagittalis superior: wulstartige, unregelmäßige Neubildungen, symmetrisch, Intensität: sehr stark, Oberfläche grobsträhmig mit feinen Längsstreifen, rechts: höckrige, kreisförmige Auflagerung, Rand im Bereich des Sinus sagittalis unterschritten, sonst verstrichen, Konsistenz fest, Größe: gesamtes Os frontale
→ **HFI 3.7 mit Spuren einer meningealen Reizung**
- R. ant. A. meningae med. bds.: in direkter Nachbarschaft zu z. T. entzündlich veränderten Foveolae granulares

Sinus sagittalis sup.: - im gesamten Bereich verfüllt und verstrichen mit zahlreichen bäumchenartig verzweigten Gefäßimpressionen
- zentral zwei stippchenartige längliche Auflagerungen, Intensität schwach, Oberfläche, glatt, Ränder unterschritten, Konsistenz fest, sesamkorngroß

Schädelnähte: (nach Broca, 1875)

Schädelnähte	innen		außen	
	rechts	links	rechts	links
<u>Sutura coronalis:</u>				
C1	4	4	4	4
C2	4	4	4	4
C3	4	4	4	4
<u>Sutura sagittalis:</u>				
S1	4		4	
S2	4		4	
S3	4		4	
S4	4		4	
<u>Sutura lambdoidea:</u>				
L1	4	4	4	4
L2	4	4	4	4
L3	4	4	4	4
<u>Sutura metopica:</u>				



Abbildung 756: T18 WS 02 03 Lamina interna
Individuum: weiblich, 80 Jahre



Abbildung 757: T18 WS 02 03 Nahaufnahme
Lamina interna



Abbildung 758: T18 WS 02 03 Stärke der
Hyperostosis linkes Os frontale

Signatur: 1549	Datum: 07.10.2003
Alter: 87 Geschlecht: weiblich	Bemerkungen: T19 Pk 2002/03

Schäeldachmaße: Stärke: - frontal rechts: 10,4 mm links: 11,4 mm
 - occipital rechts: 4,8 mm links: 6,4 mm
 - Tuber frontale rechts: 10 mm links: 11 mm
 - Tuber parietale rechts: 11 mm links: 9 mm

Größte Stärke: im Bereich der Hyperostosis: 16 mm

Kleinste Stärke: im Bereich der Hyperostosis: 7 mm

Differenz: 9 mm

- Abstand zwischen Tubera frontalia: 53 mm
- Abstand zwischen Tubera parietalia: 66 mm

Lamina externa: - Foramina parietalia fehlen bds.

Lamina interna: - Os frontale bds. des Sinus sagittalis superior: wulstartige, unregelmäßige Neubildungen, symmetrisch, Intensität: stark, Oberfläche grobsträhmig mit feinen Längsstreifen, Rand im Bereich des Sinus sagittalis unterschritten, sonst verstrichen, Konsistenz fest, Größe: gesamtes Os frontale
 → **HFI 3.6**
 - R. ant. A. meningeae med. bds.: vergrößert und in direkter Nachbarschaft zu Foveolae granulares

Sinus sagittalis sup.: - im gesamten Bereich verfüllt und verstrichen
 - im parietalen Bereich mehrere plattenartige Neubildungen, unregelmäßig, Oberfläche feinstreifig, Rand unterschritten, Konsistenz fest, mit zahlreichen kleinen Gefäßimpressionen in diesem Bereich

Schädelnähte: (nach Broca, 1875)

Schädelnähte	innen		außen	
	rechts	links	rechts	links
<u>Sutura coronalis:</u>				
C1	4	4	4	4
C2	4	4	4	4
C3	4	4	4	4
<u>Sutura sagittalis:</u>				
S1	4		4	
S2	4		4	
S3	4		4	
S4	4		4	
<u>Sutura lambdoidea:</u>				
L1	4	4	4	4
L2	4	4	4	4
L3	4	4	4	4
<u>Sutura metopica:</u>				



Abbildung 759: T19 WS 02 03 Lamina interna
Individuum: weiblich, 87 Jahre



Abbildung 760: T19 WS 02 03 Nahaufnahme
Lamina interna

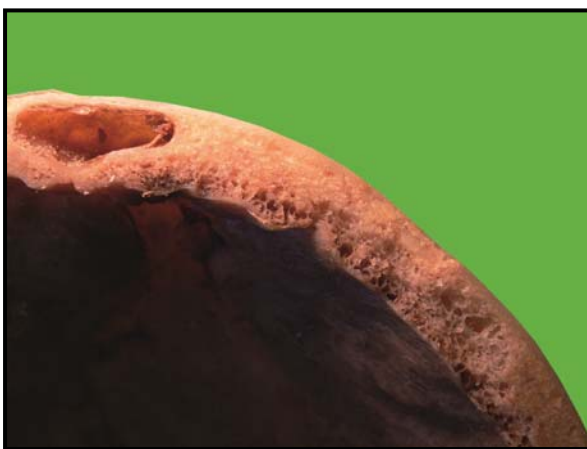


Abbildung 761: T19 WS 02 03 Stärke der
Hyperostosis linkes Os frontale

Signatur: 1560	Datum: 07.10.2003
Alter: 88	Bemerkungen: T25
Geschlecht: weiblich	Pk 2002/03

Schädeldachmaße: Stärke: - frontal rechts: 14,8 mm links: 16,2 mm
- occipital rechts: 4,3 mm links: 4,2 mm
- Tuber frontale rechts: 13 mm links: 12 mm
- Tuber parietale rechts: 6 mm links: 6 mm

Größte Stärke: im Bereich der Hyperostosis: 16 mm

Kleinste Stärke: im Bereich der Hyperostosis: 6 mm

Differenz: 10 mm

- Abstand zwischen Tubera frontalia: 57 mm
- Abstand zwischen Tubera parietalia: 75 mm

Lamina externa: - Foramen parietale dextrum im Abstand von 5 mm zur Sutura sagittalis vorhanden
- Foramen parietale sinistrum im Abstand von 6 mm zur Sutura sagittalis vorhanden

Lamina interna: - Os frontale bds. der Crista frontalis: wulstartige, unregelmäßige Neubildungen, symmetrisch, Intensität: stark, Oberfläche grobsträhnig mit feinen Längsstreifen und zahlreichen feinhöckrigen Strukturen, Rand im Bereich des Sinus sagittalis unterschritten, sonst verstrichen, Konsistenz fest, Größe: 2/3 des Os frontale
→ **HFI 2.6**
- zahlreiche Foveolae granulares

Sinus sagittalis sup.:

Schädelnähte: (nach Broca, 1875)

Schädelnähte	innen		außen	
	rechts	links	rechts	links
<u>Sutura coronalis:</u>				
C1	4	4	4	4
C2	4	4	4	4
C3	4	4	4	4
<u>Sutura sagittalis:</u>				
S1	4		4	
S2	4		4	
S3	4		4	
S4	4		4	
<u>Sutura lambdoidea:</u>				
L1	4	4	4	4
L2	4	4	4	4
L3	4	4	4	4
<u>Sutura metopica:</u>				

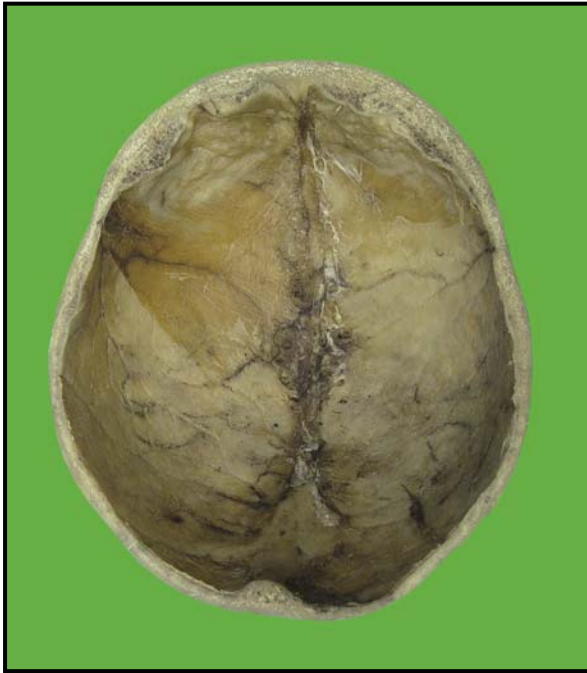


Abbildung 762: T25 WS 02 03 Lamina interna
Individuum: weiblich, 88 Jahre



Abbildung 763: T25 WS 02 03 Nahaufnahme
Lamina interna



Abbildung 764: T25 WS 02 03 Stärke der
Hyperostosis linkes Os frontale

Signatur: 1558	Datum: 07.10.2003
Alter: 79 Geschlecht: weiblich	Bemerkungen: T28 Pk 2002/03

Schädeldachmaße: **Stärke:** - frontal rechts: 11,7 mm links: 12,9 mm
- occipital rechts: 6,7 mm links: 8,2 mm
- Tuber frontale rechts: 16 mm links: 13 mm
- Tuber parietale rechts: 10 mm links: 10 mm

Größte Stärke im Bereich der Hyperostosis: 21 mm

Kleinste Stärke: im Bereich der Hyperostosis: 6 mm

Differenz: 15 mm

- Abstand zwischen Tubera frontalia: 62 mm
- Abstand zwischen Tubera parietalia: 75 mm

Lamina externa:
- Foramen parietale dextrum im Abstand von 7 mm zur Sutura sagittalis vorhanden
- Foramen parietale sinistrum im Abstand von 8 mm zur Sutura sagittalis vorhanden
- **Os frontale:** kreisförmige, höckrige, regelmäßige Neubildung, Intensität schwach, Oberfläche glatt, Rand verstrichen, Konsistenz fest, Ø 4 mm
→ **Osteom**

Lamina interna:
- **Os frontale bds. des Sinus sagittalis superior:** wulstartige, unregelmäßige Neubildungen, symmetrisch, Intensität: sehr stark, Oberfläche grobsträhmig mit feinen Längsstreifen, Rand im Bereich des Sinus sagittalis unterschritten, sonst verstrichen, Konsistenz fest, Größe: gesamtes Os frontale
→ **HFI 3.7**
- **R. ant. A. meningae med. sin.:** übermauert und in direkter Nachbarschaft zu Foveolae granulares

Sinus sagittalis sup.: - zentral und occipital verfüllt und verstrichen, zentral mit zahlreichen bäumchenartig verzweigten Gefäßimpressionen

Schädelnähte: (nach Broca, 1875)

Schädelnähte	innen		außen	
	rechts	links	rechts	links
<u>Sutura coronalis:</u>				
C1	4	4	4	4
C2	4	4	4	4
C3	4	4	4	4
<u>Sutura sagittalis:</u>				
S1	4		4	
S2	4		4	
S3	4		4	
S4	4		4	
<u>Sutura lambdoidea:</u>				
L1	4	4	4	4
L2	4	4	4	4
L3	4	4	4	4
<u>Sutura metopica:</u>				



Abbildung 765: T28 WS 02 03 Lamina interna
Individuum: weiblich, 79 Jahre



Abbildung 766: T28 WS 02 03 Nahaufnahme
Lamina interna

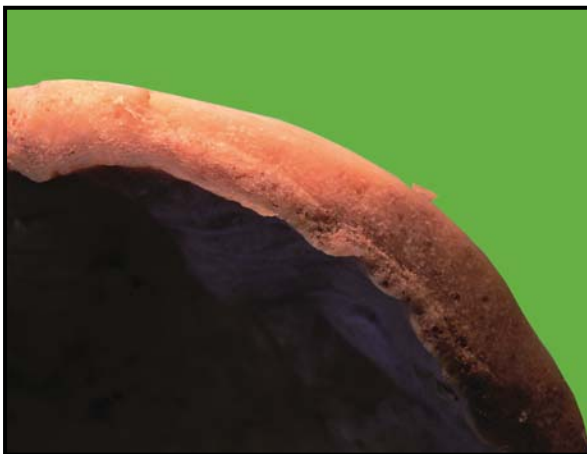


Abbildung 767: T28 WS 02 03 Stärke der
Hyperostosis linkes Os frontale



Abbildung 768: T30 WS 02 03 Lamina interna
Individuum: weiblich, 92 Jahre



Abbildung 769: T30 WS 02 03 Nahaufnahme
Lamina interna

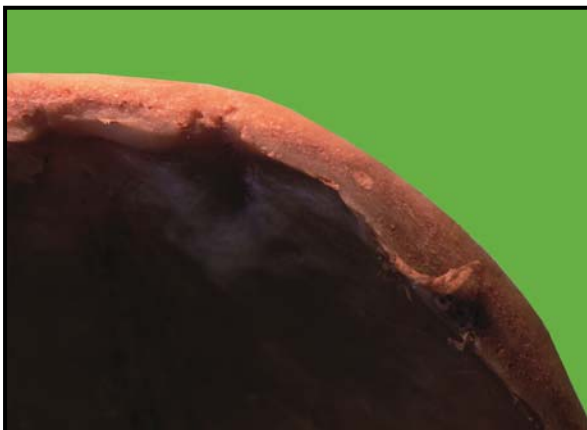


Abbildung 770: T30 WS 02 03 Stärke der
Hyperostosis linkes Os frontale

Signatur: 1570	Datum: 08.10.2003
Alter: 86 Geschlecht: weiblich	Bemerkungen: T34 Pk 2002/03

Schädeldachmaße: Stärke: - frontal rechts: 4,3 mm links: 7,5 mm
- occipital rechts: 2,8 mm links: 2,5 mm
- Tuber frontale rechts: 7 mm links: 8 mm
- Tuber parietale rechts: 5 mm links: 6 mm

Größte Stärke: im Bereich der Hyperostosis: 10 mm

Kleinste Stärke: im Bereich der Hyperostosis: 4 mm

Differenz: 6 mm

- Abstand zwischen Tubera frontalia: 52 mm
- Abstand zwischen Tubera parietalia: 74 mm

Lamina externa: - Bathrocephalus
- Foramen parietale dextrum fehlt
- Foramen parietale sinistrum im Abstand von 6 mm zur Sutura sagittalis vorhanden
- Os parietale dext.: Trepanation, oval, regelmäßig, Oberfläche glatt, Rand abgeflacht, Randkonsistenz fest, Größe: 12 mm breit, 29 mm lang
→ **Trepanation**

Lamina interna: - Os frontale bds. des Sinus sagittalis superior: wulstartige, unregelmäßige Neubildungen, symmetrisch, Intensität mittel, Oberfläche grobsträhnig mit feinen Längsstreifen, Rand im Bereich des Sinus sagittalis unterschritten, sonst verstrichen, Konsistenz fest, Größe: gesamtes Os frontale
→ **HFI 2.4**
- R. ant. A. meningeae med. bds.: in direkter Nachbarschaft zu Foveolae granulares
- R. ant. A. meningeae med. dext.: sehr tief: 2,5 mm

Sinus sagittalis sup.: - im gesamten Bereich verfüllt und verstrichen, zentral mit zahlreichen bäumchenartig verzweigten Gefäßimpressionen

Schädelnähte: (nach Broca, 1875)

Schädelnähte	innen		außen	
	rechts	links	rechts	links
<u>Sutura coronalis:</u>				
C1	4	4	4	4
C2	4	4	4	4
C3	4	4	4	4
<u>Sutura sagittalis:</u>				
S1	4		4	
S2	4		4	
S3	4		4	
S4	4		4	
<u>Sutura lambdoidea:</u>				
L1	4	4	4	4
L2	4	4	4	4
L3	4	4	4	4
<u>Sutura metopica:</u>				



Abbildung 771: T34 WS 02 03 Lamina interna
Individuum: weiblich, 86 Jahre



Abbildung 772: T34 WS 02 03 Nahaufnahme
Lamina interna



Abbildung 773: T34 WS 02 03 Stärke der
Hyperostosis linkes Os frontale

Signatur: 1573	Datum: 08.10.2003
Alter: 74 Geschlecht: männlich	Bemerkungen: T35 Pk 2002/03

Schädelnähmaße:

Stärke:	- frontal	rechts: 7,8 mm	links: 7,8 mm
	- occipital	rechts: 6,1 mm	links: 5,3 mm
	- Tuber frontale	rechts: 9 mm	links: 8 mm
	- Tuber parietale	rechts: 6 mm	links: 7 mm

Größte Stärke: im Bereich der Hyperostosis: 10 mm

Kleinste Stärke: im Bereich der Hyperostosis: 5 mm

Differenz: 5 mm

- Abstand zwischen Tubera frontalia: 62 mm

- Abstand zwischen Tubera parietalia: 73 mm

Lamina externa: - Foramina parietalia fehlen bds.

Lamina interna: - Os frontale bds. des Sinus sagittalis superior: wulstartige, unregelmäßige Neubildungen, rechts stärker als links, Intensität: mittel, Oberfläche feinstreifig, Rand im Bereich des Sinus sagittalis unterschritten, sonst verstrichen, Konsistenz fest, Größe: gesamtes Os frontale

→ **HFI 3.4**

- Ossa parietalia: über die Norm verstärkte Impressiones digitatae

- R. ant. A. meningee med. dext.: in direkter Nachbarschaft zu Foveolae granulares

Sinus sagittalis sup.: - im hinteren frontalen und vorderen parietalen Bereich verfüllt und verstrichen, zentral mit zahlreichen bäumchenartig verzweigten Gefäßimpressionen

Schädelnähte: (nach Broca, 1875)

Schädelnähte	innen		außen	
	rechts	links	rechts	links
<u>Sutura coronalis:</u>				
C1	4	4	4	4
C2	4	4	4	4
C3	4	4	4	4
<u>Sutura sagittalis:</u>				
S1	4		4	
S2	4		4	
S3	4		4	
S4	4		4	
<u>Sutura lambdoidea:</u>				
L1	4	4	4	4
L2	4	4	4	4
L3	4	4	4	4
<u>Sutura metopica:</u>				



Abbildung 774: T35 WS 02 03 Lamina interna
Individuum: männlich, 74 Jahre



Abbildung 775: T35 WS 02 03 Nahaufnahme
Lamina interna



Abbildung 776: T35 WS 02 03 Stärke der
Hyperostosis linkes Os frontale

Signatur: 1565	Datum: 08.06.2005
Alter: 93 Geschlecht: weiblich	Bemerkungen: T37 Pk 2002/03

Schädeldachmaße: Stärke: - frontal rechts: 14,9 mm links: 17,4 mm
 - occipital rechts: 5,1 mm links: 6,1 mm
 - Tuber frontale rechts: 17 mm links: 16 mm
 - Tuber parietale rechts: 5 mm links: 5 mm

Größte Stärke: im Bereich der Hyperostosis: 17 mm

Kleinste Stärke: im Bereich der Hyperostosis: 6 mm

Differenz: 11 mm

- Abstand zwischen Tubera frontalia: 52 mm
- Abstand zwischen Tubera parietalia: 73 mm

Lamina externa: - Foramen parietale dextrum im Abstand von 6 mm zur Sutura sagittalis vorhanden
 - Foramen parietale sinistrum fehlt
 - Os frontale dext.: kreisförmige, höckerige, regelmäßige Neubildung, Intensität schwach, Oberfläche glatt, Rand verstrichen, Konsistenz fest, Ø 4,3
 → **Osteom**

Lamina interna: - Os frontale und Ossa parietalia bds. des Sinus sagittalis superior und Ossa parietalia im temporalen Bereich: wulstartige, unregelmäßige Neubildungen, symmetrisch, Intensität: sehr stark, Oberfläche grobsträhnig mit feinen Längsstreifen, Rand im Bereich des Sinus sagittalis unterschritten, sonst verstrichen, Konsistenz fest, Größe: gesamtes Os frontale und 1/3 der Ossa parietalia
 → **HFP 1.7t**

Sinus sagittalis sup.: - frontal und zentral verfüllt und verstrichen, zentral mit zahlreichen bäumchenartig verzweigten Gefäßimpressionen

Schädelnähte: (nach Broca, 1875)

Schädelnähte	innen		außen	
	rechts	links	rechts	links
<u>Sutura coronalis:</u>				
C1	4	4	4	4
C2	4	4	4	4
C3	4	4	4	4
<u>Sutura sagittalis:</u>				
S1	4		4	
S2	4		4	
S3	4		4	
S4	4		4	
<u>Sutura lambdoidea:</u>				
L1	4	4	4	4
L2	4	4	4	4
L3	4	4	4	4
<u>Sutura metopica:</u>				



Abbildung 777: T37 WS 02 03 Lamina interna
Individuum: weiblich, 93 Jahre



Abbildung 778: T37 WS02 03 Nahaufnahme
Lamina interna



Abbildung 779: T37 WS 02 03 Stärke der
Hyperostosis linkes Os frontale

Signatur: 1594	Datum: 12.10.2005
Alter: 86 Geschlecht: weiblich	Bemerkungen: T1 Pk SS 03

Schädeldachmaße: Stärke: - frontal rechts: 14,0 mm links: 14,3 mm
- occipital rechts: 5,7 mm links: 5,0 mm
- Tuber frontale rechts: 12 mm links: 14 mm
- Tuber parietale rechts: 6 mm links: 5 mm

Größte Stärke im Bereich der Hyperostosis: 14 mm

Kleinste Stärke im Bereich der Hyperostosis: 5 mm

Differenz: 9 mm

- Abstand zwischen Tubera frontalia: 42 mm
- Abstand zwischen Tubera parietalia: 91 mm

Lamina externa: - Foramen parietale dextrum im Abstand von 7 mm zur Sutura sagittalis
- Foramen parietale sinistrum im Abstand von 6 mm zur Sutura sagittalis

Lamina interna: - Os frontale bds. des Sinus sagittalis superior und Ossa parietalia im temporalen Bereich: wulstartige, unregelmäßige Neubildungen, komplex, symmetrisch, Intensität: stark, Oberfläche grobsträhnig mit feinen Längsstreifen und zahlreichen höckerartig ausgezogenen Neubildungen, Rand im Bereich des Sinus sagittalis unterschritten, sonst verstrichen, Konsistenz fest, Größe: gesamtes Os frontale und 1/3 der Ossa parietalia
→ **HFP 1.6t mit Spuren einer meningealen Reizung**

Sinus sagittalis sup.: - frontal und vordere parietale Hälfte occipital verfüllt und verstrichen

Schädelnähte: (nach Broca, 1875)

Schädelnähte	innen		außen	
	rechts	links	rechts	links
<u>Sutura coronalis:</u>				
C1	4	4	4	4
C2	4	4	4	4
C3	4	4	4	4
<u>Sutura sagittalis:</u>				
S1	4		4	
S2	4		4	
S3	4		4	
S4	4		4	
<u>Sutura lambdoidea:</u>				
L1	4	4	4	4
L2	4	4	4	4
L3	4	4	4	4
<u>Sutura metopica:</u>				

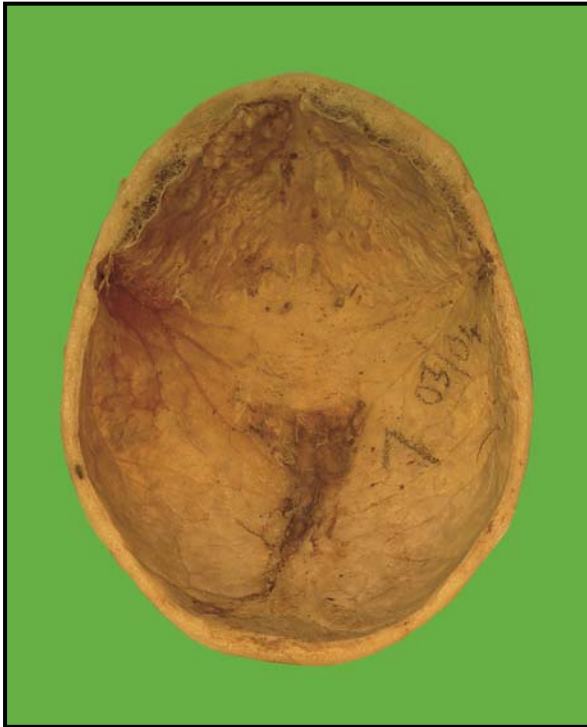


Abbildung 780: T1 SS 03 Lamina interna
Individuum: weiblich, 86 Jahre



Abbildung 781: T1 SS 03 Nahaufnahme Lamina interna



Abbildung 782: T1 SS 03 Stärke der Hyperostosis linkes Os frontale



Abbildung 783: T1 SS 03 axial, 52 kV, 6½ min

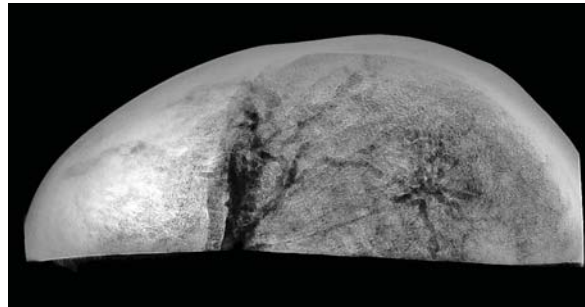


Abbildung 784: T1 SS 03 lateral, 52 kV, 7½ min



Abbildung 785: T1 SS 03 Knochendünnschliff-Übersichtsaufnahme, 70 µm, Os frontale rechts

Diploë: in Richtung der porösen Lamina externa grobräumige Diploë, wulstige Vergrößerung der gesamten Diploë beziehungsweise der Lamina interna durch in den Wulstungen gelegene osteoporotische, kleinräumige, mit Fettmark verfüllte Diploë sowie auf der primären Verdickung sekundär aufgelagerte wulstartige Strukturen (Riesenwülste und sekundäre Tumoren) entsprechend der Einteilung hinsichtlich des Wachstums der hyperostotischen Neubildungen in Gruppe 2 und 4 (siehe Ergebnisse Seite 28) mit Zeichen einer deutlichen Altersosteoporose

Betrachtungen unter dem Mikroskop. Detailaufnahmen aus Abbildung 785:



Abbildung 786: T1 SS 03 Detailaufnahme bei 25-facher Vergrößerung im einfachen Durchlicht: Lamina interna

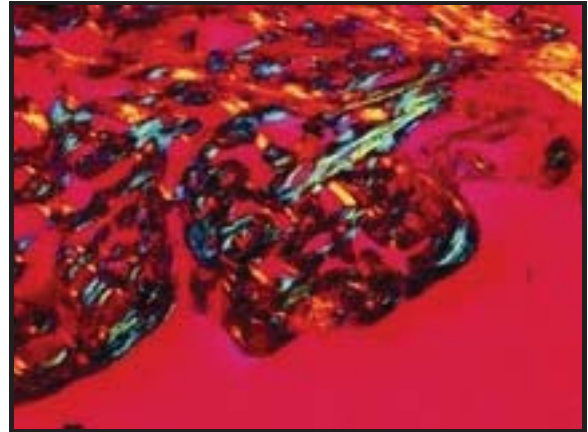


Abbildung 787: T1 SS 03 Detailaufnahme bei 25-facher Vergrößerung im polarisierten Durchlicht unter Verwendung eines Hilfsobjekts Rot 1. Ordng. (Quarz) als Kompensator: Lamina interna

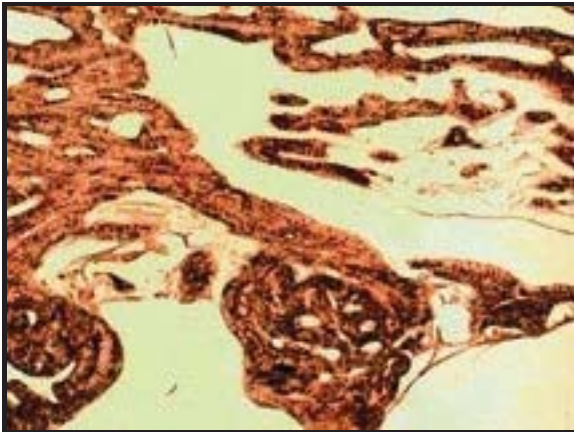


Abbildung 788: T1 SS 03 Detailaufnahme bei 25-facher Vergrößerung im einfachen Durchlicht: Lamina interna

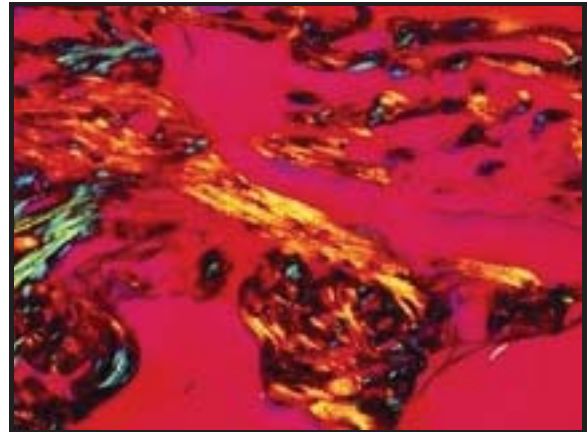


Abbildung 789: T1 SS 03 Detailaufnahme bei 25-facher Vergrößerung im polarisierten Durchlicht unter Verwendung eines Hilfsobjekts Rot 1. Ordng. (Quarz) als Kompensator: Lamina interna

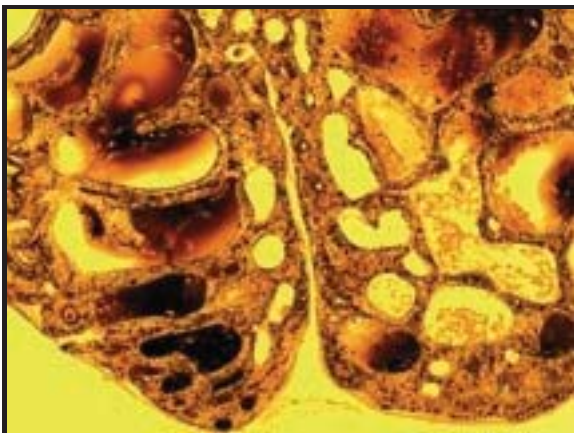


Abbildung 790: T1 SS 03 Detailaufnahme bei 25-facher Vergrößerung im einfachen Durchlicht: Lamina interna

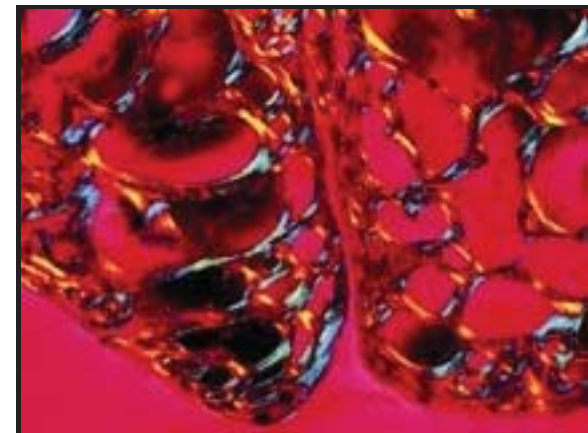


Abbildung 791: T1 SS 03 Detailaufnahme bei 25-facher Vergrößerung im polarisierten Durchlicht unter Verwendung eines Hilfsobjekts Rot 1. Ordng. (Quarz) als Kompensator: Lamina interna

Signatur: 1588	Datum: 12.10.2005
Alter: 79	Bemerkungen: T2
Geschlecht: männlich	Pk SS 03

Schädeldachmaße: Stärke: - frontal rechts: 13,0 mm links: 15,0 mm
- occipital rechts: 5,2 mm links: 7,8 mm
- Tuber frontale rechts: 13 mm links: 14 mm
- Tuber parietale rechts: 10 mm links: 10 mm

Größte Stärke im Bereich der Hyperostosis: 15 mm

Kleinste Stärke im Bereich der Hyperostosis: 6 mm

Differenz: 9 mm

- Abstand zwischen Tubera frontalia: 46 mm
- Abstand zwischen Tubera parietalia: 78 mm

Lamina externa:

- Foramen parietale dextrum im Abstand von 6 mm zur Sutura sagittalis
- Foramen parietale sinistrum im Abstand von 5 mm zur Sutura sagittalis
- Ossa parietalia: kreisförmige, höckrige, regelmäßige Neubildungen, seitlich begrenzt durch die L. temporalis, Intensität schwach, Oberfläche glatt, Ränder gerade, mohn- bis reiskorngroß, Konsistenz fest, gruppenartig angeordnet
- **V. a. Kopfschwartentzündung**
- Os parietale dext.: zwei kreisförmige, höckrige, regelmäßige Neubildungen, isoliert, Intensität schwach, Oberfläche feinstreifig, Rand abgeflacht, Konsistenz fest, I: Ø 5,2 mm, II Ø 6,1 mm
- **zwei Osteome**

Lamina interna:

- Os frontale bds. der Crista frontalis: wulstartige, unregelmäßige Neubildungen, komplex, symmetrisch, Intensität: stark, Oberfläche grobsträhnig, Rand gerade, Konsistenz fest, Größe: 1/3 des Os frontale
- **HFI 1.6**

Sinus sagittalis sup.:

- frontal verfüllt und verstrichen

Schädelnähte: (nach Broca, 1875)

Schädelnähte	innen		außen	
	rechts	links	rechts	links
<u>Sutura coronalis:</u>				
C1	4	4	4	4
C2	4	4	4	4
C3	4	4	4	4
<u>Sutura sagittalis:</u>				
S1	4		4	
S2	4		4	
S3	4		4	
S4	4		4	
<u>Sutura lambdoidea:</u>				
L1	4	4	4	4
L2	4	4	4	4
L3	4	4	4	4
<u>Sutura metopica:</u>				



Abbildung 792: T2 SS 03 Lamina interna
Individuum: männlich, 79 Jahre



Abbildung 793: T2 SS 03 Nahaufnahme Lamina interna



Abbildung 794: T2 SS 03 Stärke der Hyperostosis
linkes Os frontale



Abbildung 795: T2 SS 03 axial, 52 kV, 6½ min

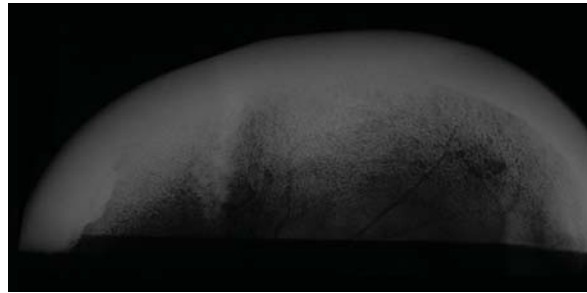


Abbildung 796: T2 SS 03 lateral, 52 kV, 7½ min

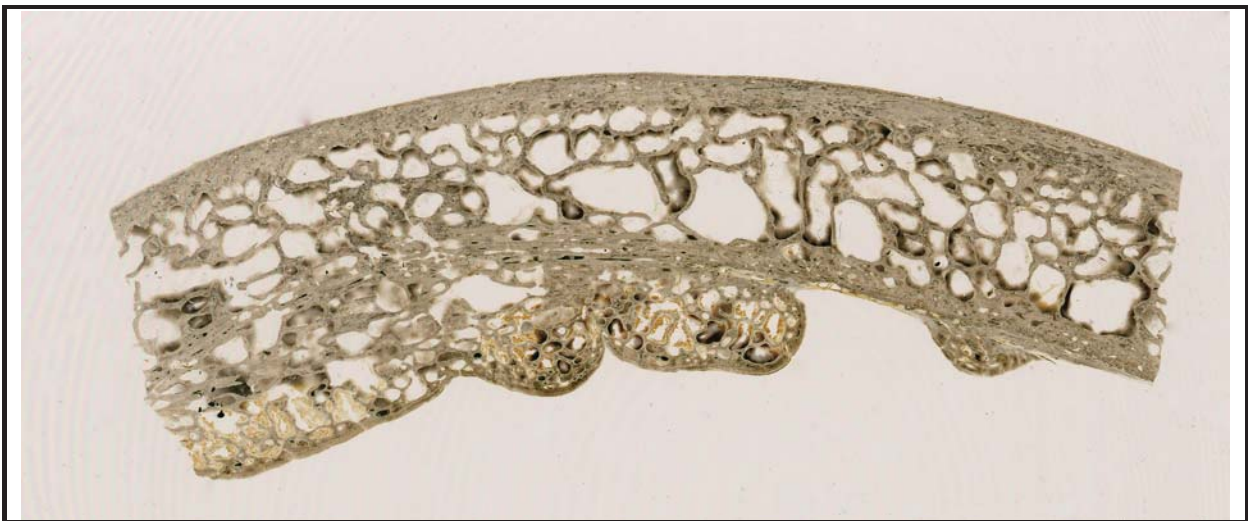


Abbildung 797: T2 SS 03 Knochendünnschliff-Übersichtsaufnahme, 70 µm, Os frontale links

Diploë: wulstige Vergrößerung der gesamten Diploë beziehungsweise der Lamina interna durch in den Wulstungen gelegene normalräumige, mit Fettmark verfüllte Diploë sowie auf der primären Verdickung sekundär aufgelagerte wulstartige Strukturen (Riesenwulst) entsprechend der Einteilung hinsichtlich des Wachstums der hyperostotischen Neubildungen in Gruppe 2 und 4 (siehe Ergebnisse Seite 28), zusätzlich ein Gefäßdurchtritt aus Diploë erkennbar

Betrachtungen unter dem Mikroskop, Detailaufnahmen aus Abbildung 797:

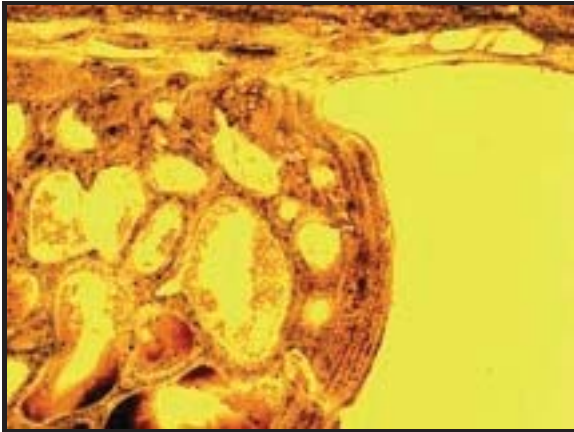


Abbildung 798: T2 SS 03 Detailaufnahme bei 25-facher Vergrößerung im einfachen Durchlicht: Lamina interna

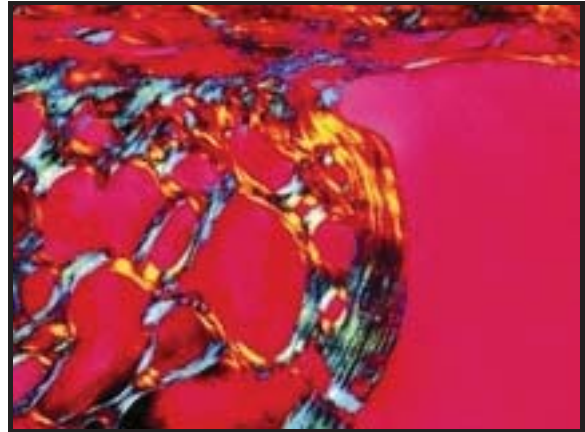


Abbildung 799: T2 SS 03 Detailaufnahme bei 25-facher Vergrößerung im polarisierten Durchlicht unter Verwendung eines Hilfsobjekts Rot 1. Ordng. (Quarz) als Kompensator: Lamina interna

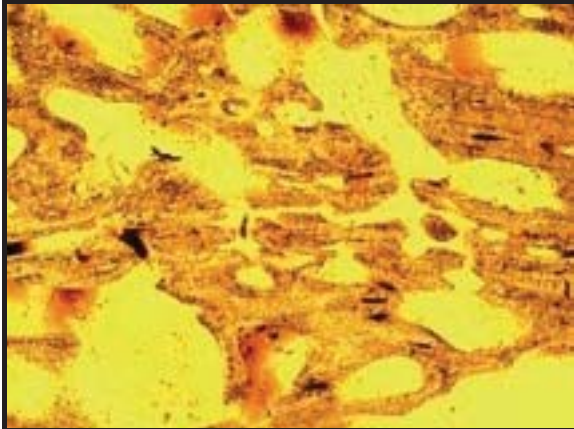


Abbildung 800: T2 SS 03 Detailaufnahme bei 25-facher Vergrößerung im einfachen Durchlicht: Diploë

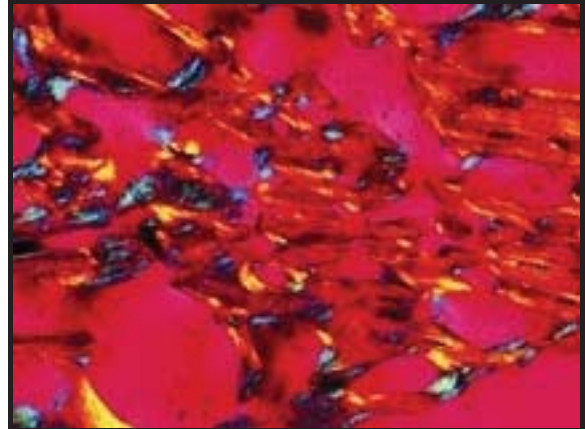


Abbildung 801: T2 SS 03 Detailaufnahme bei 25-facher Vergrößerung im polarisierten Durchlicht unter Verwendung eines Hilfsobjekts Rot 1. Ordng. (Quarz) als Kompensator: Diploë

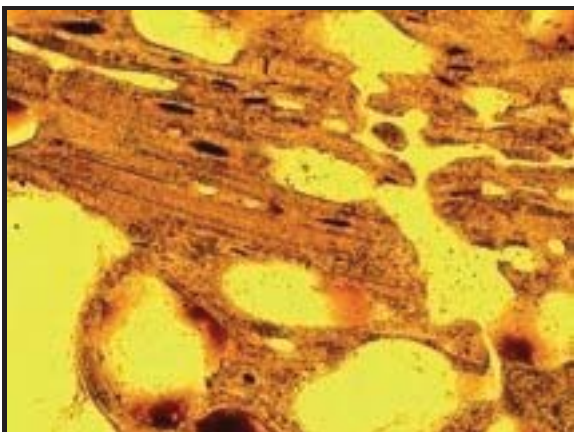


Abbildung 802: T2 SS 03 Detailaufnahme bei 25-facher Vergrößerung im einfachen Durchlicht: primäre Lamina interna

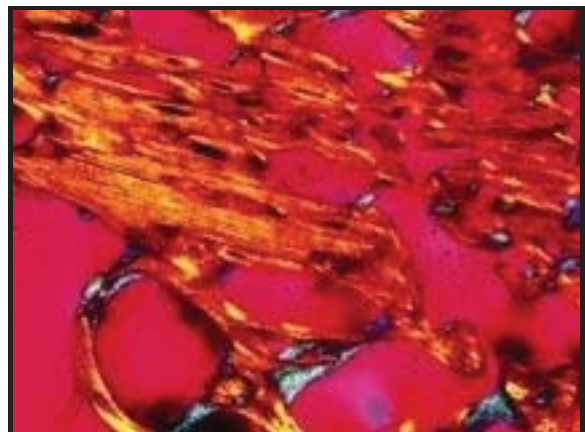


Abbildung 803: T2 SS 03 Detailaufnahme bei 25-facher Vergrößerung im polarisierten Durchlicht unter Verwendung eines Hilfsobjekts Rot 1. Ordng. (Quarz) als Kompensator: primäre Lamina interna



Abbildung 804: T3 SS 03 Lamina interna
Individuum: weiblich, 91 Jahre



Abbildung 805: T3 SS 03 Nahaufnahme Lamina interna



Abbildung 806: T3 SS 03 Stärke der Hyperostosis
linkes Os frontale



Abbildung 807: T4 SS 03 Lamina interna
Individuum: weiblich, 86 Jahre



Abbildung 808: T4 SS 03 Nahaufnahme Lamina interna



Abbildung 809: T4 SS 03 Stärke der Hyperostosis
linkes Os frontale

Signatur: 1589	Datum: 19.10.2005
Alter: 82 Geschlecht: weiblich	Bemerkungen: T5 Pk SS 03

Schäeldachmaße:

<u>Stärke:</u>	- frontal	rechts: 6,3 mm	links: 8,0 mm
	- occipital	rechts: 4,6 mm	links: 4,6 mm
	- Tuber frontale	rechts: 6 mm	links: 7 mm
	- Tuber parietale	rechts: 6 mm	links: 6 mm

Größte Stärke im Bereich der Hyperostosis: 8 mm
Kleinste Stärke im Bereich der Hyperostosis: 5 mm
Differenz: 3 mm

- Abstand zwischen Tubera frontalia: 51 mm
- Abstand zwischen Tubera parietalia: 85 mm

Lamina externa:

- Foramen parietale dextrum im Abstand von 5 mm zur Sutura sagittalis
- Foramen parietale sinistrum im Abstand von 5 mm zur Sutura sagittalis

Lamina interna:

- Os frontale bds. des Sinus sagittalis superior: flächige bis wulstartige, unregelmäßige Neubildungen, komplex, leicht asymmetrisch (links stärker als rechts), Intensität: schwach - mittel, Oberfläche grobsträhnig mit feinen Längsstreifen, Rand im Bereich des Sinus sagittalis unterschritten, sonst verstrichen, Konsistenz fest, Größe: gesamtes Os frontale

→ **HFI 3.3**

Sinus sagittalis sup.:

- im gesamten Bereich verfüllt und verstrichen, parietal und occipital mit zahlreichen bäumchenartig verzweigten Gefäßimpressionen

Schädelnähte: (nach Broca, 1875)

Schädelnähte	innen		außen	
	rechts	links	rechts	links
<u>Sutura coronalis:</u>				
C1	4	4	4	4
C2	4	4	4	4
C3	4	4	4	4
<u>Sutura sagittalis:</u>				
S1	4		4	
S2	4		4	
S3	4		4	
S4	4		4	
<u>Sutura lambdoidea:</u>				
L1	4	4	4	4
L2	4	4	4	4
L3	4	4	4	4
<u>Sutura metopica:</u>				



Abbildung 810: T5 SS 03 Lamina interna
Individuum: weiblich, 82 Jahre



Abbildung 811: T5 SS 03 Nahaufnahme Lamina interna

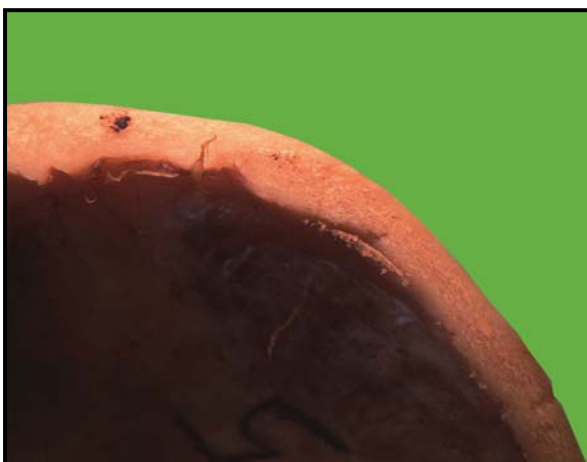


Abbildung 812: T5 SS 03 Stärke der Hyperostosis linkes Os frontale

Signatur: 1584	Datum: 19.10.2005
Alter: 81 Geschlecht: weiblich	Bemerkungen: T6 Pk SS 03

Schädelnähthe:

<u>Stärke:</u>	- frontal	rechts: 7,0 mm	links: 6,8 mm
	- occipital	rechts: 5,1 mm	links: 5,0 mm
	- Tuber frontale	rechts: 8 mm	links: 6 mm
	- Tuber parietale	rechts: 8 mm	links: 5 mm

Größte Stärke im Bereich der Hyperostosis: 12 mm

Kleinste Stärke im Bereich der Hyperostosis: 5 mm

Differenz: 7 mm

- Abstand zwischen Tubera frontalia: 39 mm
- Abstand zwischen Tubera parietalia: 86 mm

Lamina externa:

- Foramen parietale dextrum im Abstand von 6 mm zur Sutura sagittalis
- Foramen parietale sinistrum im Abstand von 7 mm zur Sutura sagittalis

Lamina interna:

- Os frontale bds. des Sinus sagittalis superior: wulstartige, unregelmäßige Neubildungen, komplex, symmetrisch, Intensität: mittel - stark, Oberfläche grobsträhmig mit feinen Längsstreifen, im linken Bereich mit höckerartig ausgezogener Neubildung, Rand im Bereich des Sinus sagittalis gerade, sonst verstrichen, Konsistenz fest, Größe: gesamtes Os frontale
→ **HFI 3.5**
- R. ant. A. meningeae med. bds.: über die Norm verstärkt und in direkter Nachbarschaft zu Foveolae granulares

Sinus sagittalis sup.: - im gesamten Bereich verfüllt und verstrichen

Schädelnähte: (nach Broca, 1875)

Schädelnähte	innen		außen	
	rechts	links	rechts	links
<u>Sutura coronalis:</u>				
C1	4	4	4	4
C2	4	4	4	4
C3	4	4	4	4
<u>Sutura sagittalis:</u>				
S1	4		4	
S2	4		4	
S3	4		4	
S4	4		4	
<u>Sutura lambdoidea:</u>				
L1	4	4	4	4
L2	4	4	4	4
L3	4	4	4	4
<u>Sutura metopica:</u>				



Abbildung 813: T6 SS 03 Lamina interna
Individuum: weiblich, 81 Jahre



Abbildung 814: T6 SS 03 Nahaufnahme Lamina interna

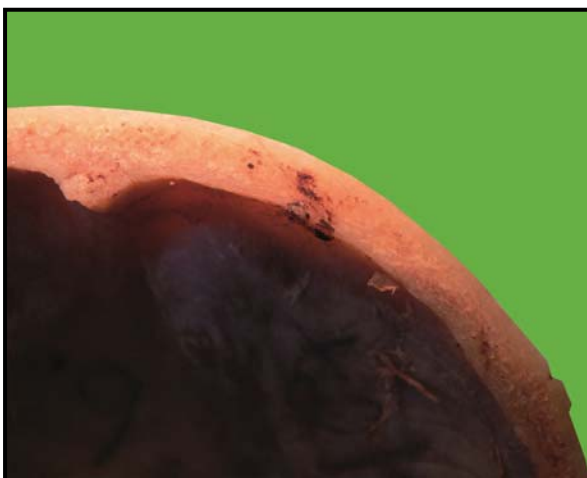


Abbildung 815: T6 SS 03 Stärke der Hyperostosis
linkes Os frontale

Signatur: 1586	Datum: 19.10.2005
Alter: 99 Geschlecht: weiblich	Bemerkungen: T11 Pk SS 03

Schädeldachmaße: **Stärke:** - frontal rechts: 5,5 mm links: 5,4 mm
 - occipital rechts: 5,0 mm links: 5,2 mm
 - Tuber frontale rechts: 5 mm links: 6 mm
 - Tuber parietale rechts: 6 mm links: 6 mm

Größte Stärke im Bereich der Hyperostosis: 10 mm
Kleinste Stärke im Bereich der Hyperostosis: 7 mm
Differenz: 3 mm

- Abstand zwischen Tubera frontalia: 57 mm
 - Abstand zwischen Tubera parietalia: 80 mm

Lamina externa: - Foramen parietale dextrum im Abstand von 8 mm zur Sutura sagittalis
 - Foramen parietale sinistrum im Abstand von 8 mm zur Sutura sagittalis
 - Os parietale dext.: zwei kreisförmige, höckrige, regelmäßige Neubildung, isoliert, Intensität schwach, Oberfläche feinstreifig, Rand abgeflacht, Konsistenz fest, I: Ø 6,0 mm, II: Ø 5,9 mm
 → **zwei Osteome**

Lamina interna: - Os frontale bds. des Sinus sagittalis superior: wulstartige, unregelmäßige Neubildungen, komplex, symmetrisch, Intensität: schwach - mittel, Oberfläche grobsträhnig mit feinen Längsstreifen, Rand im Bereich des Sinus sagittalis unterschritten, sonst verstrichen, Konsistenz fest, Größe: gesamtes Os frontale
 → **HFI 3.3**
 - R. ant. A. meningae med. bds.: stark verzweigt
 - R. ant. A. meningae med. sin.: in direkter Nachbarschaft zu Foveolae granulares

Sinus sagittalis sup.: - parietal und occipital verfüllt und verstrichen

Schädelnähte: (nach Broca, 1875)

Schädelnähte	innen		außen	
	rechts	links	rechts	links
<u>Sutura coronalis:</u>				
C1	4	4	4	4
C2	4	4	4	4
C3	4	4	4	4
<u>Sutura sagittalis:</u>				
S1	4		4	
S2	4		4	
S3	4		4	
S4	4		4	
<u>Sutura lambdoidea:</u>				
L1	4	4	4	4
L2	4	4	4	4
L3	4	4	4	4
<u>Sutura metopica:</u>				



Abbildung 816: T11 SS 03 Lamina interna
Individuum: weiblich, 99 Jahre



Abbildung 817: T11 SS 03 Nahaufnahme Lamina interna

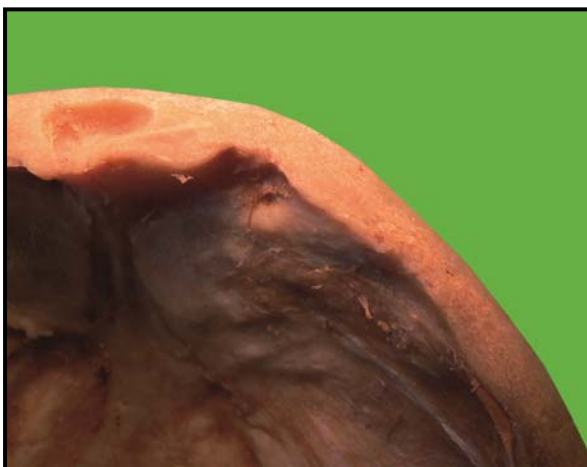


Abbildung 818: T11 SS 03 Stärke der Hyperostosis
linkes Os frontale

Signatur: 1598	Datum: 12.10.2005
Alter: 83 Geschlecht: weiblich	Bemerkungen: T1 Pk 2003/04

Schädel Dachmaße: Stärke:

- frontal	rechts: 5,9 mm	links: 10,0 mm
- occipital	rechts: 5,1 mm	links: 5,5 mm
- Tuber frontale	rechts: 4 mm	links: 10 mm
- Tuber parietale	rechts: 2 mm	links: 2 mm

Größte Stärke im Bereich der Hyperostosis: 11 mm

Kleinste Stärke im Bereich der Hyperostosis: 5 mm

Differenz: 6 mm

- Abstand zwischen Tubera frontalia: 52 mm
- Abstand zwischen Tubera parietalia: 83 mm

Lamina externa:

- **Sutura metopica vorhanden**
- Foramen parietale dextrum im Abstand von 7 mm zur Sutura sagittalis
- Foramen parietale sinistrum im Abstand von 5 mm zur Sutura sagittalis

Lamina interna:

- Os frontale bds. der Crista frontalis: wulstartige, unregelmäßige Neubildungen, komplex, leicht asymmetrisch (links stärker als rechts), Intensität: mittel, Oberfläche feinstreifig mit einer großen höckerartig ausgezogenen Neubildung, Rand z. T. unterschritten, sonst verstrichen, Konsistenz fest, Größe: 1/3 des Os frontale
→ **HFI 1.4**
- R. ant. A. meningeae med. bds.: über die Norm verstärkt und in direkter Nachbarschaft zu Foveolae granulares

Sinus sagittalis sup.: - hintere Hälfte des frontalen Bereichs und vordere Hälfte des parietalen Bereichs verfüllt und verstrichen

Schädelnähte: (nach Broca, 1875)

Schädelnähte	innen		außen	
	rechts	links	rechts	links
<u>Sutura coronalis:</u>				
C1	4	4	4	4
C2	4	4	4	4
C3	4	4	4	4
<u>Sutura sagittalis:</u>				
S1	4		4	
S2	4		4	
S3	4		4	
S4	4		4	
<u>Sutura lambdoidea:</u>				
L1	4	4	4	4
L2	4	4	4	4
L3	4	4	4	4
<u>Sutura metopica:</u>	vorhanden			



Abbildung 819: T1 WS 03 04 Lamina interna
Individuum: weiblich, 83 Jahre



Abbildung 820: T1 WS 03 04 Nahaufnahme Lamina interna



Abbildung 821: T1 WS 03 04 Stärke der
Hyperostosis linkes Os frontale

Signatur: 1601	Datum: 19.10.2005
Alter: 92 Geschlecht: weiblich	Bemerkungen: T3 Pk 2003/04

Schädeldachmaße: Stärke: - frontal rechts: 8,0 mm links: 8,0 mm
- occipital rechts: 5,8 mm links: 6,0 mm
- Tuber frontale rechts: 8 mm links: 6 mm
- Tuber parietale rechts: 5 mm links: 5 mm

Größte Stärke im Bereich der Hyperostosis: 10 mm
Kleinste Stärke im Bereich der Hyperostosis: 4 mm
Differenz: 6 mm

- Abstand zwischen Tubera frontalia: 38 mm
- Abstand zwischen Tubera parietalia: 70 mm

Lamina externa: - Foramina parietalia fehlen bds.

Lamina interna: - Os frontale bds. der Crista frontalis: wulstartige, unregelmäßige Neubildungen, komplex, leicht asymmetrisch (rechts stärker als links), Intensität: mittel, Oberfläche grobsträhnig mit feinen Längsstreifen, Rand im Bereich des Sinus sagittalis gerade, sonst verstrichen, Konsistenz fest, Größe: 1/3 des Os frontale
→ **HFI 1.4**

Sinus sagittalis sup.: - frontal und zentral verfüllt und verstrichen, im parietalen Bereich mit zahlreichen bäumchenartig verzweigten Gefäßimpressionen

Schädelnähte: (nach Broca, 1875)

Schädelnähte	innen		außen	
	rechts	links	rechts	links
<u>Sutura coronalis:</u>				
C1	4	4	4	4
C2	4	4	4	4
C3	4	4	4	4
<u>Sutura sagittalis:</u>				
S1	4		4	
S2	4		4	
S3	4		4	
S4	4		4	
<u>Sutura lambdoidea:</u>				
L1	4	4	4	4
L2	4	4	4	4
L3	4	4	4	4
<u>Sutura metopica:</u>				



Abbildung 822: T3 WS 03 04 Lamina interna
Individuum: weiblich, 92 Jahre



Abbildung 823: T3 WS 03 04 Nahaufnahme Lamina interna

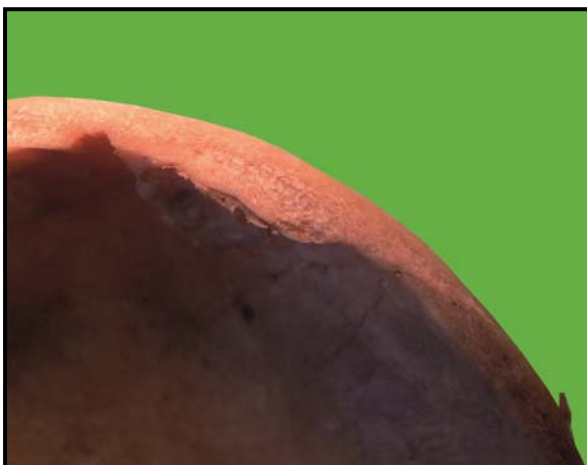


Abbildung 824: T3 WS 03 04 Stärke der Hyperostosis linkes Os frontale

Signatur: 1602	Datum: 19.10.2005
Alter: 77 Geschlecht: weiblich	Bemerkungen: T4 Pk 2003/04

Schädelnähthe: **Stärke:** - frontal rechts: 12,3 mm links: 9,8 mm
 - occipital rechts: 6,7 mm links: 7,0 mm
 - Tuber frontale rechts: 11 mm links: 12 mm
 - Tuber parietale rechts: 7 mm links: 7 mm

Größte Stärke im Bereich der Hyperostosis: 13 mm

Kleinste Stärke im Bereich der Hyperostosis: 5 mm

Differenz: 8 mm

- Abstand zwischen Tubera frontalia: 47 mm
- Abstand zwischen Tubera parietalia: 73 mm

Lamina externa: - Foramen parietale dextrum im Abstand von 7 mm zur Sutura sagittalis
 - Foramen parietale sinistrum im Abstand von 6 mm zur Sutura sagittalis

Lamina interna: - Os frontale bds. des Sinus sagittalis superior: wulstartige, unregelmäßige Neubildungen, komplex, leicht asymmetrisch (links stärker als rechts), Intensität: mittel - stark, Oberfläche grobsträhmig mit feinen Längsstreifen und höckerartig ausgezogenen Neubildungen, Rand im Bereich der Crista frontalis gerade, sonst verstrichen, Konsistenz fest, Größe: gesamtes Os frontale
 → **HFI 3.5**
 - R. ant. A. meningeae med. bds.: stark verzweigt

Sinus sagittalis sup.: - frontal und zentral verfüllt und verstrichen, im parietalen Bereich mit zahlreichen bäumchenartig verzweigten Gefäßimpressionen

Schädelnähte: (nach Broca, 1875)

Schädelnähte	innen		außen	
	rechts	links	rechts	links
<u>Sutura coronalis:</u>				
C1	4	4	4	4
C2	4	4	4	4
C3	4	4	4	4
<u>Sutura sagittalis:</u>				
S1	4		4	
S2	4		4	
S3	4		4	
S4	4		4	
<u>Sutura lambdoidea:</u>				
L1	4	4	4	4
L2	4	4	4	4
L3	4	4	4	4
<u>Sutura metopica:</u>				



Abbildung 825: T4 WS 03 04 Lamina interna
Individuum: weiblich, 77 Jahre



Abbildung 826: T4 WS 03 04 Nahaufnahme Lamina interna



Abbildung 827: T4 WS 03 04 Stärke der
Hyperostosis linkes Os frontale

Signatur: 1606	Datum: 19.10.2005
Alter: 82 Geschlecht: weiblich	Bemerkungen: T6 Pk 2003/04

Schädeldachmaße: **Stärke:** - frontal rechts: 9,8 mm links: 10,9 mm
 - occipital rechts: 5,2 mm links: 5,3 mm
 - Tuber frontale rechts: 10 mm links: 8 mm
 - Tuber parietale rechts: 7 mm links: 8 mm

Größte Stärke im Bereich der Hyperostosis: 10 mm
Kleinste Stärke im Bereich der Hyperostosis: 6 mm
Differenz: 4 mm

- Abstand zwischen Tubera frontalia: 55 mm
 - Abstand zwischen Tubera parietalia: 76 mm

Lamina externa: - Foramen parietale dextrum fehlt
 - Foramen parietale sinistrum im Abstand von 4 mm zur Sutura sagittalis

Lamina interna: - **Os frontale bds. des Sinus sagittalis superior:** wulstartige, unregelmäßige Neubildungen, komplex, symmetrisch, Intensität: schwach - mittel, Oberfläche grobsträhnig mit feinen Längsstreifen, Rand im Bereich des Sinus sagittalis unterschritten, sonst verstrichen, Konsistenz fest, Größe: gesamtes Os frontale
 → **HFI 3.3**
 - **R. ant. A. meningeae med. bds.:** stark verzweigt

Sinus sagittalis sup.: - frontal und occipital verfüllt und verstrichen

Schädelnähte: (nach Broca, 1875)

Schädelnähte	innen		außen	
	rechts	links	rechts	links
<u>Sutura coronalis:</u>				
C1	4	4	4	4
C2	4	4	4	4
C3	4	4	4	4
<u>Sutura sagittalis:</u>				
S1	4		4	
S2	4		4	
S3	4		4	
S4	4		4	
<u>Sutura lambdoidea:</u>				
L1	4	4	4	4
L2	4	4	4	4
L3	4	4	4	4
<u>Sutura metopica:</u>				



Abbildung 828: T6 WS 03 04 Lamina interna
Individuum: weiblich, 82 Jahre



Abbildung 829: T6 WS 03 04 Nahaufnahme Lamina interna



Abbildung 830: T6 WS 03 04 Stärke der
Hyperostosis linkes Os frontale

Signatur: 1600	Datum: 19.10.2005
Alter: 91 Geschlecht: weiblich	Bemerkungen: T11 Pk 2003/04

Schäeldachmaße: Stärke: - frontal rechts: 8,2 mm links: 7,0 mm
- occipital rechts: 6,0 mm links: 7,0 mm
- Tuber frontale rechts: 7 mm links: 6 mm
- Tuber parietale rechts: 5 mm links: 5 mm

Größte Stärke im Bereich der Hyperostosis: 11 mm

Kleinste Stärke im Bereich der Hyperostosis: 5 mm

Differenz: 6 mm

- Abstand zwischen Tubera frontalia: 45 mm
- Abstand zwischen Tubera parietalia: 79 mm

Lamina externa: - Foramina parietalia fehlen bds.
- **Sutura metopica vorhanden**

Lamina interna: - Os frontale bds. des Sinus sagittalis superior: wulstartige, unregelmäßige Neubildungen, komplex, symmetrisch, Intensität: mittel, Oberfläche grobsträhnig mit feinen Längsstreifen, Rand im Bereich des Sinus sagittalis unterschritten, sonst verstrichen, Konsistenz fest, Größe: 2/3 des Os frontale
→ **HFI 2.4**
- R. ant. A. meningeae med. bds.: stark verzweigt

Sinus sagittalis sup.: - im gesamten Bereich verfüllt und verstrichen, im parietalen Bereich mit zahlreichen bäumchenartig verzweigten Gefäßimpressionen

Schädelnähte: (nach Broca, 1875)

Schädelnähte	innen		außen	
	rechts	links	rechts	links
<u>Sutura coronalis:</u>				
C1	4	4	4	4
C2	4	4	4	4
C3	4	4	4	4
<u>Sutura sagittalis:</u>				
S1	4		4	
S2	4		4	
S3	4		4	
S4	4		4	
<u>Sutura lambdoidea:</u>				
L1	4	4	4	4
L2	4	4	4	4
L3	4	4	4	4
<u>Sutura metopica:</u>	vorhanden			



Abbildung 831: T11 WS 03 04 Lamina interna
Individuum: weiblich, 91 Jahre



Abbildung 832: T11 WS 03 04 Nahaufnahme
Lamina interna



Abbildung 833: T11 WS 03 04 Stärke der
Hyperostosis linkes Os frontale

Signatur: 1611	Datum: 19.10.2005
Alter: 92 Geschlecht: weiblich	Bemerkungen: T13 Pk 2003/04

Schäeldachmaße: **Stärke:** - frontal rechts: 11,1 mm links: 11,4 mm
- occipital rechts: 6,3 mm links: 6,5 mm
- Tuber frontale rechts: 10 mm links: 10 mm
- Tuber parietale rechts: 10 mm links: 10 mm

Größte Stärke im Bereich der Hyperostosis: 12 mm

Kleinste Stärke im Bereich der Hyperostosis: 9 mm

Differenz: 3 mm

- Abstand zwischen Tubera frontalia: 48 mm
- Abstand zwischen Tubera parietalia: 99 mm

Lamina externa:
- Foramen parietale dextrum fehlt
- Foramen parietale sinistrum im Abstand von 4 mm zur Sutura sagittalis
- **Os frontale dext.**: kreisförmige, höckrige, regelmäßige Neubildung, isoliert, Intensität schwach, Oberfläche glatt, Rand abgeflacht, Konsistenz fest, Ø 4,6 mm
→ **Osteom**

Lamina interna:
- **Os frontale bds. des Sinus sagittalis superior:** wulstartige, unregelmäßige Neubildungen, komplex, symmetrisch, Intensität: schwach - mittel, Oberfläche grobsträhnig mit feinen Längsstreifen, Rand im Bereich des Sinus sagittalis unterschritten, sonst gerade, Konsistenz fest, Größe: gesamtes Os frontale
→ **HFI 3.3**
- **R. ant. A. meningeae med. bds.:** in direkter Nachbarschaft zu Foveolae granulares

Sinus sagittalis sup.: - im gesamten Bereich verfüllt und verstrichen, in der hinteren parietalen Hälfte mit zahlreichen bäumchenartig verzweigten Gefäßimpressionen

Schädelnähte: (nach Broca, 1875)

Schädelnähte	innen		außen	
	rechts	links	rechts	links
<u>Sutura coronalis:</u>				
C1	4	4	4	4
C2	4	4	4	4
C3	4	4	4	4
<u>Sutura sagittalis:</u>				
S1	4		4	
S2	4		4	
S3	4		4	
S4	4		4	
<u>Sutura lambdoidea:</u>				
L1	4	4	4	4
L2	4	4	4	4
L3	4	4	4	4
<u>Sutura metopica:</u>				



Abbildung 834: T13 WS 03 04 Lamina interna
Individuum: weiblich, 92 Jahre



Abbildung 835: T13 WS 03 04 Nahaufnahme
Lamina interna



Abbildung 836: T13 WS 03 04 Stärke der
Hyperostosis linkes Os frontale

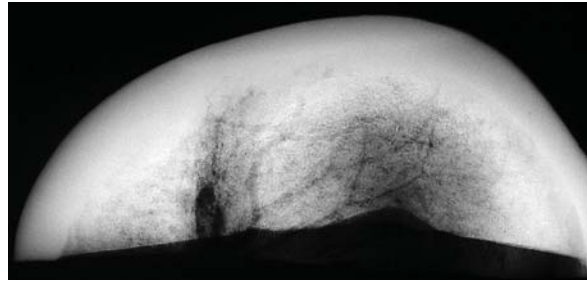
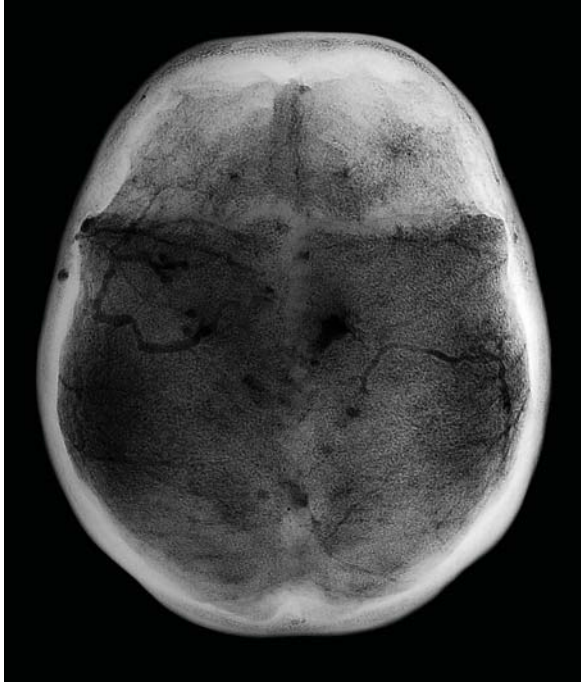


Abbildung 837: T13 WS 03 04 axial, 52 kV, 6½ min **Abbildung 838:** T13 WS 03 04 lateral, 52 kV, 7½ min

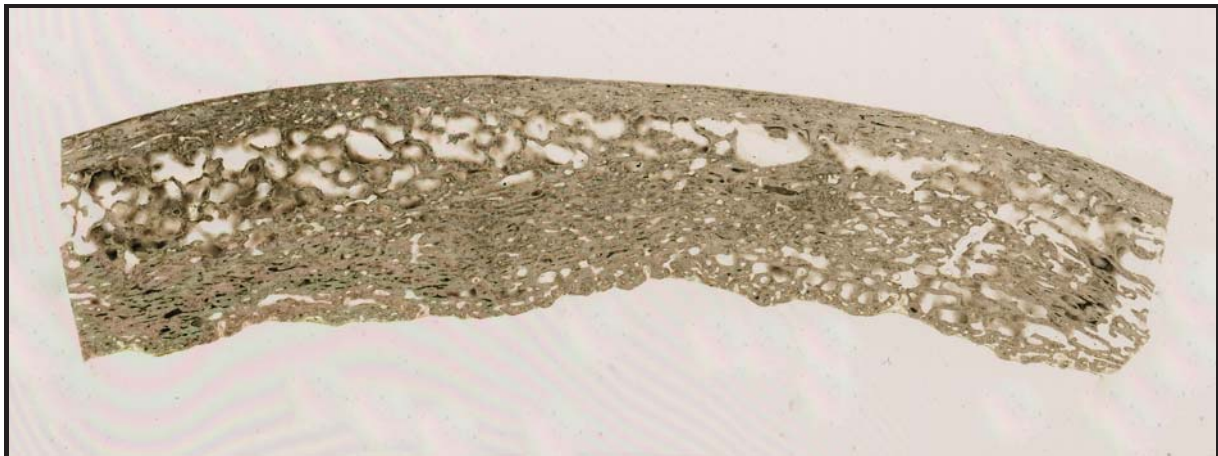


Abbildung 839: T13 WS 03 04 Knochendünnschliff-Übersichtsaufnahme, 70 µm, Os frontale rechts

Diploë: wulstige Vergrößerung der gesamten Calotte unter Verlust einer deutlichen Lamina interna bei generalisierter kleinräumiger Diploë, entsprechend der Einteilung hinsichtlich des Wachstums der hyperostotischen Neubildungen in Gruppe 6 (siehe Ergebnisse Seite 28), zusätzlich Lamina externa durch Altersatrophie reduziert

Betrachtungen unter dem Mikroskop, Detailaufnahmen aus Abbildung 893:

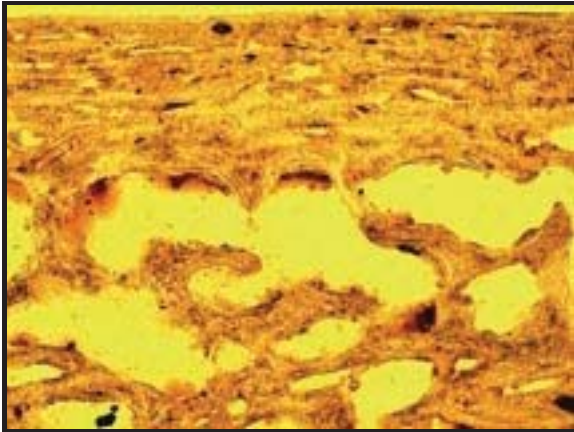


Abbildung 840: T13 WS 03 04 Detailaufnahme bei 25-facher Vergrößerung im einfachen Durchlicht: Lamina externa und Diploë

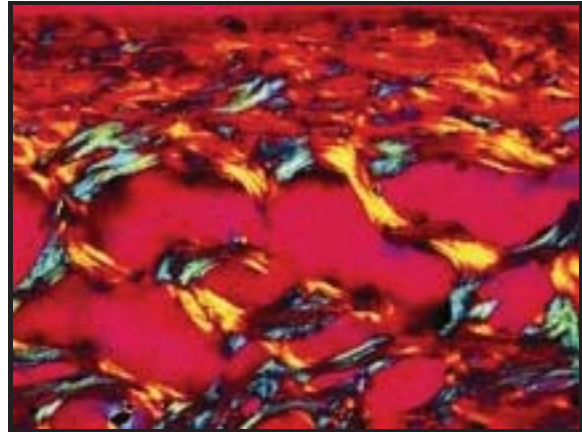


Abbildung 841: T13 WS 03 04 Detailaufnahme bei 25-facher Vergrößerung im polarisierten Durchlicht unter Verwendung eines Hilfsobjekts Rot 1. Ordng. (Quarz) als Kompensator: Lamina externa und Diploë

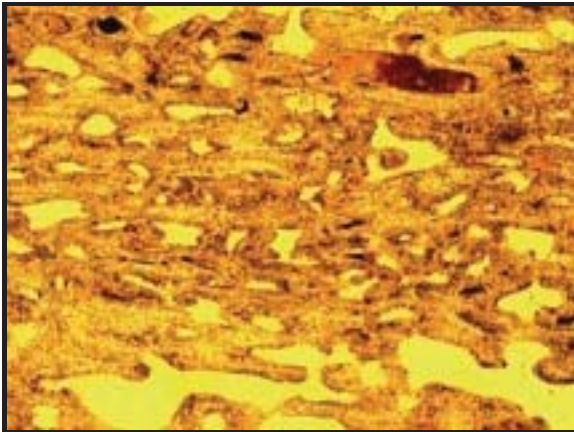


Abbildung 842: T13 WS 03 04 Detailaufnahme bei 25-facher Vergrößerung im einfachen Durchlicht: Diploë

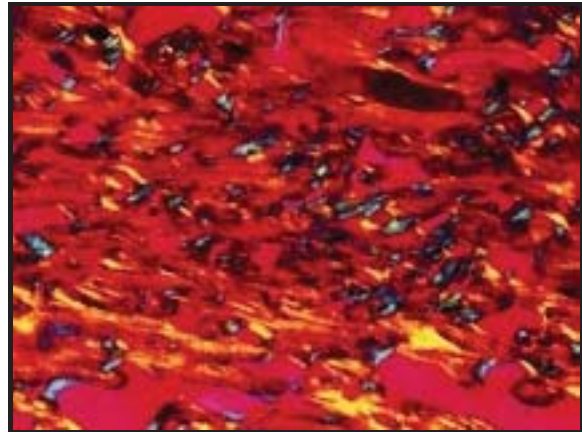


Abbildung 843: T13 WS 03 04 Detailaufnahme bei 25-facher Vergrößerung im polarisierten Durchlicht unter Verwendung eines Hilfsobjekts Rot 1. Ordng. (Quarz) als Kompensator: Diploë

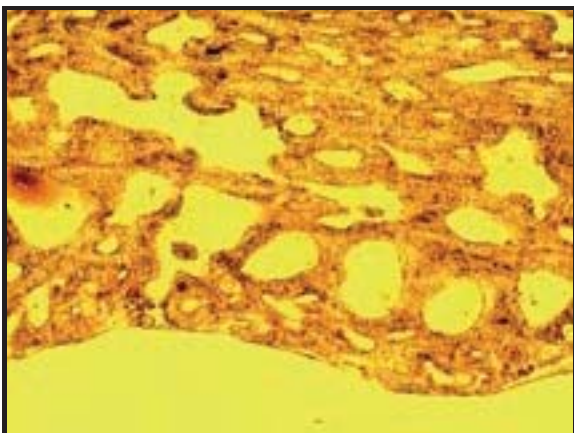


Abbildung 844: T13 WS 03 04 Detailaufnahme bei 25-facher Vergrößerung im einfachen Durchlicht: Lamina interna

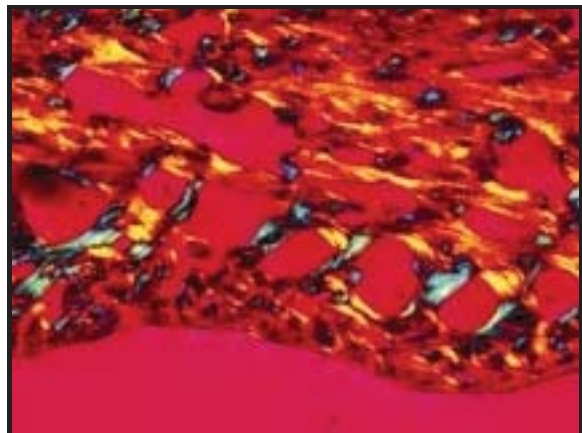


Abbildung 845: T13 WS 03 04 Detailaufnahme bei 25-facher Vergrößerung im polarisierten Durchlicht unter Verwendung eines Hilfsobjekts Rot 1. Ordng. (Quarz) als Kompensator: Lamina interna

Signatur: 1604	Datum: 19.10.2005
Alter: 90 Geschlecht: weiblich	Bemerkungen: T15 Pk 2003/04

Schäeldachmaße: Stärke: - frontal rechts: 11,0 links: 9,0 mm
 - occipital rechts: 5,1 mm links: 6,0 mm

 - Tuber frontale rechts: 6 mm links: 7 mm
 - Tuber parietale rechts: 6 mm links: 6 mm

Größte Stärke im Bereich der Hyperostosis: 10 mm
Kleinste Stärke im Bereich der Hyperostosis: 7 mm
Differenz: 3 mm

- Abstand zwischen Tubera frontalia: 51 mm
 - Abstand zwischen Tubera parietalia: 94 mm

Lamina externa: - Foramen parietale dextrum im Abstand von 7 mm zur Sutura sagittalis
 - Foramen parietale sinistrum im Abstand von 9 mm zur Sutura sagittalis

Lamina interna: - Os frontale bds. der Crista frontalis: wulstartige, unregelmäßige Neubildungen, komplex, symmetrisch, Intensität: schwach - mittel, Oberfläche grobsträhnig mit feinen Längsstreifen, Rand im Bereich der Crista frontalis gerade, sonst verstrichen, Konsistenz fest, Größe: 1/3 des Os frontale
 → **HFI 1.3**
 - R. ant. A. meningeae med. bds. : über die Norm verstärkt, sehr stark verzweigt und in direkter Nachbarschaft zu Foveolae granulares

Sinus sagittalis sup.: - im gesamten Bereich verfüllt und verstrichen, im parietalen und occipitalen Bereich mit zahlreichen bäumchenartig verzweigten Gefäßimpressionen

Schädelnähte: (nach Broca, 1875)

Schädelnähte	innen		außen	
	rechts	links	rechts	links
<u>Sutura coronalis:</u>				
C1	4	4	4	4
C2	4	4	4	4
C3	4	4	4	4
<u>Sutura sagittalis:</u>				
S1	4		4	
S2	4		4	
S3	4		4	
S4	4		4	
<u>Sutura lambdoidea:</u>				
L1	4	4	4	4
L2	4	4	4	4
L3	4	4	4	4
<u>Sutura metopica:</u>				



Abbildung 846: T15 WS 03 04 Lamina interna
Individuum: weiblich, 90 Jahre



Abbildung 847: T15 WS 03 04 Nahaufnahme
Lamina interna



Abbildung 848: T15 WS 03 04 Stärke der
Hyperostosis linkes Os frontale

Signatur: 1628	Datum: 19.10.2005
Alter: 77 Geschlecht: männlich	Bemerkungen: T2 Pk SS 04

Schädeldachmaße:

<u>Stärke:</u>	- frontal	rechts: 5,2 mm	links: 5,0 mm
	- occipital	rechts: 6,9 mm	links: 7,0 mm
	- Tuber frontale	rechts: 5 mm	links: 5 mm
	- Tuber parietale	rechts: 7 mm	links: 7 mm

Größte Stärke im Bereich der Hyperostosis: 8 mm
Kleinste Stärke im Bereich der Hyperostosis: 6 mm
Differenz: 2 mm

- Abstand zwischen Tubera frontalia: 59 mm
- Abstand zwischen Tubera parietalia: 80 mm

Lamina externa:

- Foramen parietale dextrum im Abstand von 13 mm zur Sutura sagittalis
- Foramen parietale sinistrum im Abstand von 9 mm zur Sutura sagittalis

Lamina interna:

- Os frontale bds. der Crista frontalis: wulstartige, unregelmäßige Neubildungen, komplex, leicht asymmetrisch (links stärker als rechts), Intensität: schwach, Oberfläche: links grobsträhnig mit feinen Längsstreifen, rechts: feinstreifig, Rand links gerade, rechts verstrichen, Konsistenz fest, Größe: 1/3 des Os frontale
→ **HFI 1.2**
- R. ant. A. meningeeae med. bds.: über die Norm verstärkt und in direkter Nachbarschaft zu Foveolae granulares

Sinus sagittalis sup.: - im gesamten Bereich verfüllt und verstrichen

Schädelnähte: (nach Broca, 1875)

Schädelnähte	innen		außen	
	rechts	links	rechts	links
<u>Sutura coronalis:</u>				
C1	4	4	4	4
C2	4	4	4	4
C3	4	4	4	4
<u>Sutura sagittalis:</u>				
S1	4		4	
S2	4		4	
S3	4		4	
S4	4		4	
<u>Sutura lambdoidea:</u>				
L1	4	4	4	4
L2	4	4	4	4
L3	4	4	4	4
<u>Sutura metopica:</u>				



Abbildung 849: T2 SS 04 Lamina interna
Individuum: männlich, 77 Jahre

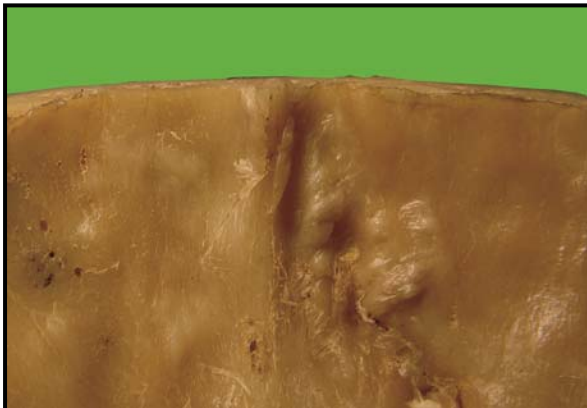


Abbildung 850: T2 SS 04 Nahaufnahme Lamina interna



Abbildung 851: T2 SS 04 Stärke der Hyperostosis linkes Os frontale

Signatur: 1620	Datum: 19.10.2005
Alter: 90 Geschlecht: weiblich	Bemerkungen: T3 Pk SS 04

Schädeldachmaße:

<u>Stärke:</u>	- frontal	rechts: 19,8 mm	links: 17,6 mm
	- occipital	rechts: 9,1 mm	links: 8,2 mm
	- Tuber frontale	rechts: 19 mm	links: 18 mm
	- Tuber parietale	rechts: 8 mm	links: 8 mm

Größte Stärke im Bereich der Hyperostosis: 20 mm

Kleinste Stärke im Bereich der Hyperostosis: 8 mm

Differenz: 12 mm

- Abstand zwischen Tubera frontalia: 44 mm

- Abstand zwischen Tubera parietalia: 89 mm

Lamina externa:

- Foramen parietale dextrum im Abstand von 5 mm zur Sutura sagittalis
- Foramen parietale sinistrum im Abstand von 5 mm zur Sutura sagittalis
- Os parietale frontale: zwei kreisförmige, höckrige, regelmäßige Neubildung, isoliert, Intensität mittel, Oberfläche glatt, Rand unterschritten, Konsistenz fest, I: Ø 6,2 mm Ø 6,0 mm
→ **zwei Osteome**
- Os parietale dext.: kreisförmige, höckrige, regelmäßige Neubildung, isoliert, Intensität mittel, Oberfläche feinstreifig, Rand abgeflacht, Konsistenz fest, Ø 10,5 mm
→ **Osteom**
- Os parietale sin.: kreisförmige, höckrige, regelmäßige Neubildung, isoliert, Intensität schwach, Oberfläche glatt, Rand abgeflacht, Konsistenz fest, Ø 3,0 mm
→ **Osteom**

Lamina interna:

- Os frontale bds. des Sinus sagittalis superior und Ossa parietalia im temporalen Bereich: wulstartige, unregelmäßige Neubildungen, komplex, symmetrisch, Intensität: sehr stark, Oberfläche grobsträhnig mit feinen Längsstreifen und zahlreichen höckerartig ausgezogenen Neubildungen, Rand im Bereich des Sinus sagittalis unterschritten, sonst verstrichen, Konsistenz fest, Größe: gesamtes Os frontale und 1/3 der Ossa parietalia
→ **HFP 1.7t**

Sinus sagittalis sup.:

- im gesamten Bereich verfüllt und verstrichen

Schädelnähte: (nach Broca, 1875)

Schädelnähte	innen		außen	
	rechts	links	rechts	links
<u>Sutura coronalis:</u>				
C1	4	4	4	4
C2	4	4	4	4
C3	4	4	4	4
<u>Sutura sagittalis:</u>				
S1	4		4	
S2	4		4	
S3	4		4	
S4	4		4	
<u>Sutura lambdoidea:</u>				
L1	4	4	4	4
L2	4	4	4	4
L3	4	4	4	4
<u>Sutura metopica:</u>				



Abbildung 852: T3 SS 04 Lamina interna
Individuum: weiblich, 90 Jahre



Abbildung 853: T3 SS 04 Nahaufnahme Lamina interna

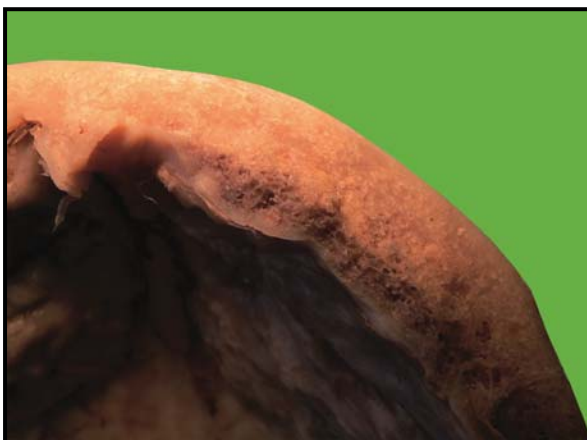


Abbildung 854: T3 SS 04 Stärke der Hyperostosis linkes Os frontale

Signatur: 1633	Datum: 19.10.2005
Alter: 86 Geschlecht: weiblich	Bemerkungen: T8 Pk SS 04

Schädelnähmaß: Stärke:

- frontal	rechts: 11,6 mm	links: 11,5 mm
- occipital	rechts: 5,0 mm	links: 6,1 mm
- Tuber frontale	rechts: 9 mm	links: 15 mm
- Tuber parietale	rechts: 9 mm	links: 8 mm

Größte Stärke im Bereich der Hyperostosis: 17 mm

Kleinste Stärke im Bereich der Hyperostosis: 7 mm

Differenz: 10 mm

- Abstand zwischen Tubera frontalia: 41 mm

- Abstand zwischen Tubera parietalia: 82 mm

Lamina externa:

- Foramen parietale dextrum im Abstand von 5 mm zur Sutura sagittalis
- Foramen parietale sinistrum im Abstand von 11 mm zur Sutura sagittalis
- Os parietale sin.: kreisförmige, höckrige, regelmäßige Neubildung, isoliert, Intensität schwach, Oberfläche feinstreifig, Rand abgeflacht, Konsistenz fest, Ø 5,6 mm

→ **Osteom**

Lamina interna:

- Os frontale bds. des Sinus sagittalis superior: wulstartige, unregelmäßige Neubildungen, komplex, symmetrisch, Intensität: stark, Oberfläche grobsträhnig mit feinen Längsstreifen, Rand im Bereich des Sinus sagittalis unterschritten, sonst verstrichen, Konsistenz fest, Größe: gesamtes Os frontale

→ **HFI 3.6**

- R. ant. A. meningae med. sin.: über die Norm verstärkt

Sinus sagittalis sup.:

- im gesamten Bereich verfüllt und verstrichen mit zahlreichen bäumchenartig verzweigten Gefäßimpressionen

Schädelnähte: (nach Broca, 1875)

Schädelnähte	innen		außen	
	rechts	links	rechts	links
<u>Sutura coronalis:</u>				
C1	4	4	4	4
C2	4	4	4	4
C3	4	4	4	4
<u>Sutura sagittalis:</u>				
S1	4		4	
S2	4		4	
S3	4		4	
S4	4		4	
<u>Sutura lambdoidea:</u>				
L1	4	4	4	4
L2	4	4	4	4
L3	4	4	4	4
<u>Sutura metopica:</u>				



Abbildung 855: T8 SS 04 Lamina interna
Individuum: weiblich, 86 Jahre

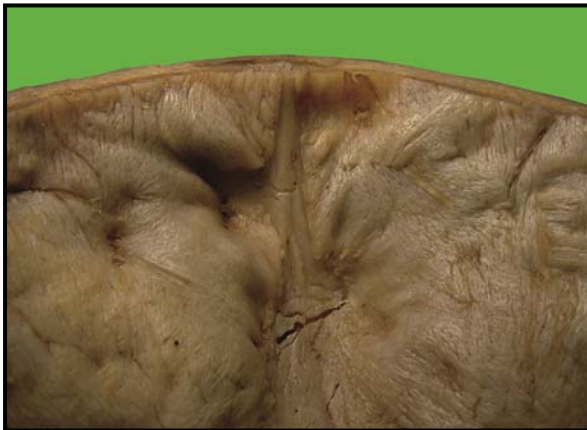


Abbildung 856: T8 SS 04 Nahaufnahme Lamina interna

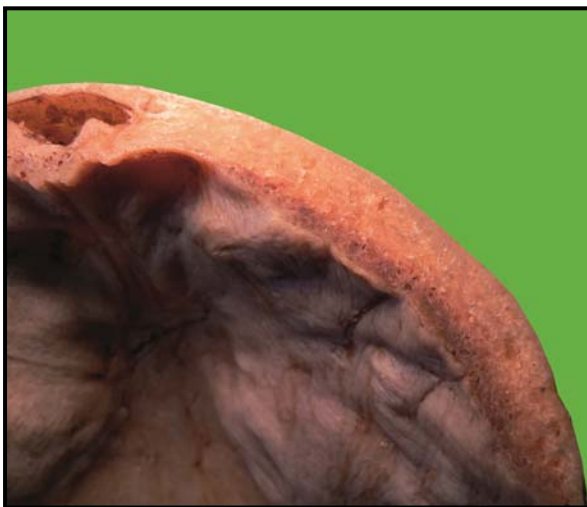


Abbildung 857: T8 SS 04 Stärke der Hyperostosis
linkes Os frontale

Signatur: 1626	Datum: 12.10.2005
Alter: 90 Geschlecht: weiblich	Bemerkungen: T10 Pk SS 04

Schädeldachmaße: Stärke: - frontal rechts: 5,8 mm links: 6,8 mm
 - occipital rechts: 6,7 mm links: 7,4 mm
 - Tuber frontale rechts: 5 mm links: 6 mm
 - Tuber parietale rechts: 7 mm links: 7 mm

Größte Stärke im Bereich der Hyperostosis: 8 mm
Kleinste Stärke im Bereich der Hyperostosis: 5 mm
Differenz: 3 mm

- Abstand zwischen Tubera frontalia: 53 mm
 - Abstand zwischen Tubera parietalia: 86 mm

Lamina externa: - Foramina parietalia fehlen bds.

Lamina interna: - Os frontale bds. des Sinus sagittalis superior: wulstartige, unregelmäßige Neubildungen, komplex, symmetrisch, Intensität: schwach - mittel, Oberfläche grobsträhmig mit feinen Längsstreifen, Rand im Bereich des Sinus sagittalis unterschritten, sonst verstrichen, Konsistenz fest, Größe: 2/3 des Os frontale
 → **HFI 2.3**
 - R. ant. A. meningeae med. bds.: stark verzweigt

Sinus sagittalis sup.: - im gesamten Bereich verfüllt und verstrichen, zentral mit zahlreichen bäumchenartig verzweigten Gefäßimpressionen

Schädelnähte: (nach Broca, 1875)

Schädelnähte	innen		außen	
	rechts	links	rechts	links
<u>Sutura coronalis:</u>				
C1	4	4	4	4
C2	4	4	4	4
C3	4	4	4	4
<u>Sutura sagittalis:</u>				
S1	4		4	
S2	4		4	
S3	4		4	
S4	4		4	
<u>Sutura lambdoidea:</u>				
L1	4	4	4	4
L2	4	4	4	4
L3	4	4	4	4
<u>Sutura metopica:</u>				

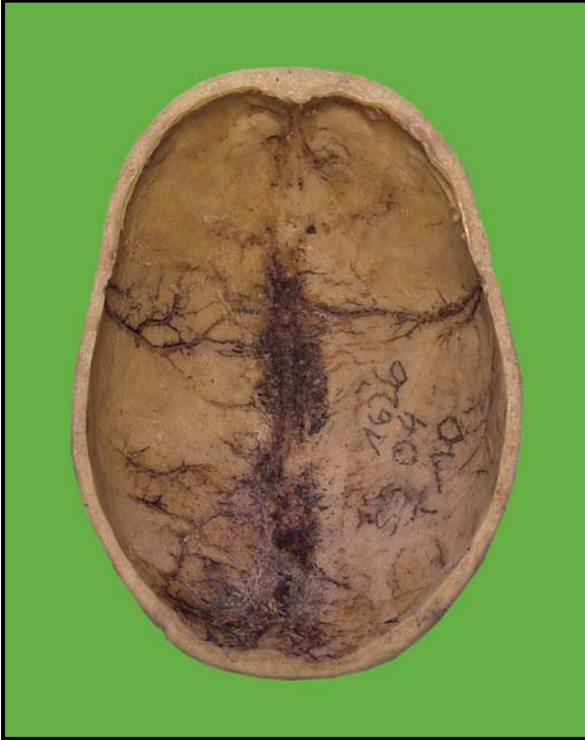


Abbildung 858: T10 SS 04 Lamina interna
Individuum: weiblich, 90 Jahre



Abbildung 859: T10 SS 04 Nahaufnahme Lamina interna



Abbildung 860: T10 SS 04 Stärke der Hyperostosis
linkes Os frontale

Signatur: 1644	Datum: 20.10.2005
Alter: 89 Geschlecht: weiblich	Bemerkungen: T4 Pk 2004/05

Schädeldachmaße: Stärke: - frontal rechts: 8,5 mm links: 9,3 mm
 - occipital rechts: 6,1 mm links: 6,4 mm

 - Tuber frontale rechts: 6 mm links: 7 mm
 - Tuber parietale rechts: 6 mm links: 6 mm

Größte Stärke im Bereich der Hyperostosis: 7 mm
Kleinste Stärke im Bereich der Hyperostosis: 5 mm
Differenz: 2 mm

- Abstand zwischen Tubera frontalia: 55 mm
- Abstand zwischen Tubera parietalia: 80 mm

Lamina externa: - Foramen parietale dextrum im Abstand von 5 mm zur Sutura sagittalis
- Foramen parietale sinistrum im Abstand von 7 mm zur Sutura sagittalis

Lamina interna: - Os frontale bds. des Sinus sagittalis superior: flächige bis wulstartige, unregelmäßige Neubildungen, komplex, symmetrisch, Intensität: schwach, Oberfläche grobsträhnig mit feinen Längsstreifen, Rand im Bereich der Crista frontalis unterschritten, sonst verstrichen, Konsistenz fest, Größe: gesamtes Os frontale
→ **HFI 3.2**

Sinus sagittalis sup.: - im gesamten Bereich verfüllt und verstrichen, zentral mit zahlreichen bäumchenartig verzweigten Gefäßimpressionen

Schädelnähte: (nach Broca, 1875)

<u>Schädelnähte</u>	<u>innen</u>		<u>außen</u>	
	<u>rechts</u>	<u>links</u>	<u>rechts</u>	<u>links</u>
<u>Sutura coronalis:</u>				
C1	4	4	4	4
C2	4	4	4	4
C3	4	4	4	4
<u>Sutura sagittalis:</u>				
S1	4		4	
S2	4		4	
S3	4		4	
S4	4		4	
<u>Sutura lambdoidea:</u>				
L1	4	4	4	4
L2	4	4	4	4
L3	4	4	4	4
<u>Sutura metopica:</u>				



Abbildung 861: T4 WS 04 05 Lamina interna
Individuum: weiblich, 89 Jahre



Abbildung 862: T4 WS 04 05 Nahaufnahme Lamina interna



Abbildung 863: T4 WS 04 05 Stärke der
Hyperostosis linkes Os frontale

Signatur: 1649	Datum: 20.10.2005
Alter: 60 Geschlecht: weiblich	Bemerkungen: T8 Pk 2004/05

Schädeldachmaße: Stärke: - frontal rechts: 8,2 mm links: 7,0 mm
 - occipital rechts: 3,9 mm links: 4,1 mm
 - Tuber frontale rechts: 8 mm links: 7 mm
 - Tuber parietale rechts: 7 mm links: 7 mm

Größte Stärke im Bereich der Hyperostosis: 9 mm
Kleinste Stärke im Bereich der Hyperostosis: 7 mm
Differenz: 2 mm

- Abstand zwischen Tubera frontalia: 51 mm
 - Abstand zwischen Tubera parietalia: 72 mm

Lamina externa: - Foramen parietale dextrum im Abstand von 13 mm zur Sutura sagittalis
 - Foramen parietale sinistrum im Abstand von 4 mm zur Sutura sagittalis

Lamina interna: - Os frontale bds. der Crista frontalis: flächige bis wulstartige, unregelmäßige Neubildungen, komplex, symmetrisch, Intensität: schwach, Oberfläche grobsträhmig mit feinen Längsstreifen, Rand im Bereich der Crista frontalis gerade, sonst verstrichen, Konsistenz fest, Größe: 1/3 des Os frontale
 → **HFI 1.2**

Sinus sagittalis sup.: - frontal und vordere parietale Hälfte verfüllt und verstrichen

Schädelnähte: (nach Broca, 1875)

Schädelnähte	innen		außen	
	rechts	links	rechts	links
<u>Sutura coronalis:</u>				
C1	4	4	4	4
C2	4	4	4	4
C3	4	4	4	4
<u>Sutura sagittalis:</u>				
S1	4		4	
S2	4		4	
S3	4		4	
S4	4		4	
<u>Sutura lambdoidea:</u>				
L1	4	4	4	4
L2	4	4	4	4
L3	4	4	4	4
<u>Sutura metopica:</u>				

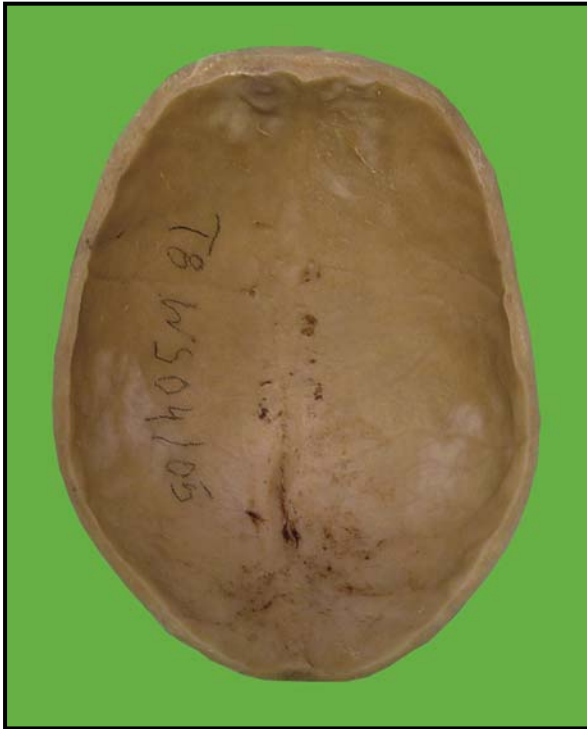


Abbildung 864: T8 WS 04 05 Lamina interna
Individuum: weiblich, 60 Jahre



Abbildung 865: T8 WS 04 05 Nahaufnahme Lamina interna



Abbildung 866: T8 WS 04 05 Stärke der
Hyperostosis linkes Os frontale

Signatur: 1650	Datum: 20.10.2005
Alter: 88 Geschlecht: weiblich	Bemerkungen: T9 Pk 2004/05

Schäeldachmaße: **Stärke:** - frontal rechts: 7,0 mm links: 7,1 mm
 - occipital rechts: 4,1 mm links: 5,0 mm
 - Tuber frontale rechts: 5 mm links: 7 mm
 - Tuber parietale rechts: 6 mm links: 7 mm

Größte Stärke im Bereich der Hyperostosis: 12 mm

Kleinste Stärke im Bereich der Hyperostosis: 6 mm

Differenz: 6 mm

- Abstand zwischen Tubera frontalia: 51 mm
- Abstand zwischen Tubera parietalia: 82 mm

Lamina externa: - Foramen parietale dextrum im Abstand von 6 mm zur Sutura sagittalis
 - Foramen parietale sinistrum im Abstand von 3 mm zur Sutura sagittalis

Lamina interna: - **Os frontale bds. des Sinus sagittalis superior:** wulstartige, unregelmäßige Neubildungen, komplex, symmetrisch, Intensität: mittel, Oberfläche grobsträhnig mit feinen Längsstreifen, Rand im Bereich des Sinus sagittalis unterschritten, sonst verstrichen, Konsistenz fest, Größe: gesamtes Os frontale
 → **HFI 3.4**
 - **R. ant. A. meningeae med. bds.:** bäumchenartig verzweigt

Sinus sagittalis sup.: - im gesamten Bereich verfüllt und verstrichen, zentral mit zahlreichen bäumchenartig verzweigten Gefäßimpressionen

Schädelnähte: (nach Broca, 1875)

Schädelnähte	innen		außen	
	rechts	links	rechts	links
<u>Sutura coronalis:</u>				
C1	4	4	4	4
C2	4	4	4	4
C3	4	4	4	4
<u>Sutura sagittalis:</u>				
S1	4		4	
S2	4		4	
S3	4		4	
S4	4		4	
<u>Sutura lambdoidea:</u>				
L1	4	4	4	4
L2	4	4	4	4
L3	4	4	4	4
<u>Sutura metopica:</u>				



Abbildung 867: T9 WS 04 05 Lamina interna
Individuum: weiblich, 88 Jahre



Abbildung 868: T9 WS 04 05 Nahaufnahme Lamina interna



Abbildung 869: T9 WS 04 05 Stärke der
Hyperostosis linkes Os frontale

Signatur: 1653	Datum: 20.10.2005
Alter: 91 Geschlecht: weiblich	Bemerkungen: T11 Pk 2004/05

Schädelnähmaße:

<u>Stärke:</u>	- frontal	rechts: 8,1 mm	links: 7,5 mm
	- occipital	rechts: 7,1 mm	links: 8,0 mm
	- Tuber frontale	rechts: 7 mm	links: 6 mm
	- Tuber parietale	rechts: 7 mm	links: 7 mm

Größte Stärke im Bereich der Hyperostosis: 11 mm

Kleinste Stärke im Bereich der Hyperostosis: 7 mm

Differenz: 4 mm

- Abstand zwischen Tubera frontalia: 54 mm
- Abstand zwischen Tubera parietalia: 73 mm

Lamina externa:

- Foramen parietale dextrum im Abstand von 6 mm zur Sutura sagittalis
 - Foramen parietale sinistrum fehlt
 - Os frontale dext.: kreisförmige, höckerige, regelmäßige Neubildung, isoliert, Intensität schwach, Oberfläche glatt, Rand verstrichen, Konsistenz fest, Ø 3,6 mm
- **Osteom**

Lamina interna:

- Os frontale bds. des Sinus sagittalis superior: wulstartige, unregelmäßige Neubildungen, komplex, symmetrisch, Intensität: schwach - mittel, Oberfläche fein- bis grobsträhnig mit feinen Längsstreifen, Rand im Bereich der Crista frontalis unterschritten, sonst verstrichen, Konsistenz fest, Größe: gesamtes Os frontale
- **HFI 3.3**
- R. ant. A. meningeae med. bds.: entzündlich verändert, z. T. übermauert, z. T. bäumchenartig verzweigt

Sinus sagittalis sup.:

- im gesamten Bereich verfüllt und verstrichen

Schädelnähte: (nach Broca, 1875)

Schädelnähte	innen		außen	
	rechts	links	rechts	links
<u>Sutura coronalis:</u>				
C1	4	4	4	4
C2	4	4	4	4
C3	4	4	4	4
<u>Sutura sagittalis:</u>				
S1	4		4	
S2	4		4	
S3	4		4	
S4	4		4	
<u>Sutura lambdoidea:</u>				
L1	4	4	4	4
L2	4	4	4	4
L3	4	4	4	4
<u>Sutura metopica:</u>				

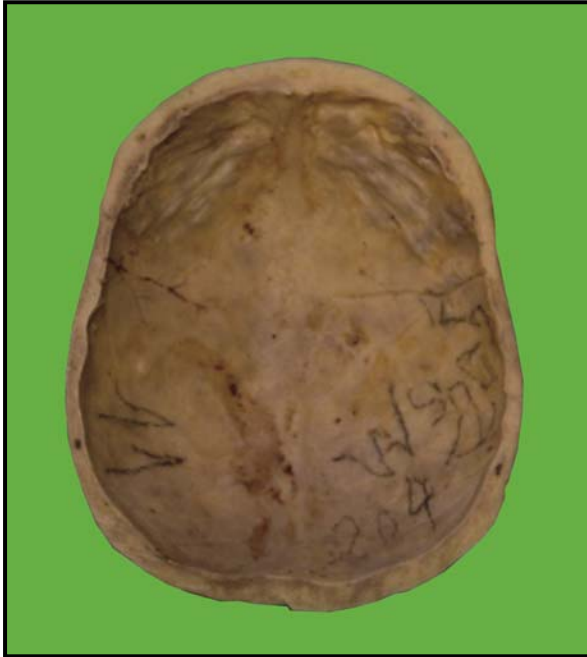


Abbildung 870: T11 WS 04 05 Lamina interna
Individuum: weiblich, 91 Jahre



Abbildung 871: T11 WS 04 05 Nahaufnahme
Lamina interna



Abbildung 872: T11 WS 04 05 Stärke der
Hyperostosis linkes Os frontale

Signatur: 1657	Datum: 20.10.2005
Alter: 96 Geschlecht: weiblich	Bemerkungen: T12 Pk 2004/05

Schädeldachmaße: Stärke: - frontal rechts: 14,5 mm links: 13,0 mm
- occipital rechts: 6,9 mm links: 7,0 mm
- Tuber frontale rechts: 12 mm links: 13 mm
- Tuber parietale rechts: 10 mm links: 10 mm

Größte Stärke im Bereich der Hyperostosis: 16 mm

Kleinste Stärke im Bereich der Hyperostosis: 8 mm

Differenz: 8 mm

- Abstand zwischen Tubera frontalia: 51 mm

- Abstand zwischen Tubera parietalia: 76 mm

Lamina externa: - Foramen parietale dextrum fehlt
- Foramen parietale sinistrum im Abstand von 6 mm zur Sutura sagittalis

Lamina interna: - Os frontale bds. des Sinus sagittalis superior: wulstartige, unregelmäßige Neubildungen, komplex, symmetrisch, Intensität: mittel - stark, Oberfläche grobsträhnig mit feinen Längsstreifen, Rand im Bereich des Sinus sagittalis unterschritten, sonst verstrichen, Konsistenz fest, Größe: gesamtes Os frontale
→ **HFI 3.5**
- R. ant. A. meningeae med. bds.: stark verzweigt und in direkter Nachbarschaft zu Foveolae granulares

Sinus sagittalis sup.: - frontal, vordere parietale Hälfte und occipital verfüllt und verstrichen, zentral mit zahlreichen bäumchenartig verzweigten Gefäßimpressionen

Schädelnähte: (nach Broca, 1875)

Schädelnähte	innen		außen	
	rechts	links	rechts	links
<u>Sutura coronalis:</u>				
C1	4	4	4	4
C2	4	4	4	4
C3	4	4	4	4
<u>Sutura sagittalis:</u>				
S1	4		4	
S2	4		4	
S3	4		4	
S4	4		4	
<u>Sutura lambdoidea:</u>				
L1	4	4	4	4
L2	4	4	4	4
L3	4	4	4	4
<u>Sutura metopica:</u>				



Abbildung 873: T12 WS 04 05 Lamina interna
Individuum: weiblich, 96 Jahre



Abbildung 874: T12 WS 04 05 Nahaufnahme
Lamina interna



Abbildung 875: T12 WS 04 05 Stärke der
Hyperostosis linkes Os frontale

Signatur: 1666	Datum: 20.10.2005
Alter: 90 Geschlecht: weiblich	Bemerkungen: T4 Pk SS 05

Schäldachmaße:

<u>Stärke:</u>	- frontal	rechts: 7,0 mm	links: 11,1 mm
	- occipital	rechts: 8,1 mm	links: 6,2 mm
	- Tuber frontale	rechts: 6 mm	links: 9 mm
	- Tuber parietale	rechts: 7 mm	links: 8 mm

Größte Stärke im Bereich der Hyperostosis: 11 mm

Kleinste Stärke im Bereich der Hyperostosis: 7 mm

Differenz: 4 mm

- Abstand zwischen Tubera frontalia: 59 mm
- Abstand zwischen Tubera parietalia: 86 mm

Lamina externa:

- die Calotte wurde im Rahmen des Präparierkurses längs geteilt
- Foramen parietale dextrum im Abstand von 8 mm zur Sutura sagittalis
- Foramen parietale sinistrum im Abstand von 7 mm zur Sutura sagittalis
- Os parietale dext.: kreisförmige, höckerige, regelmäßige Neubildung, isoliert, Intensität schwach, Oberfläche glatt, Rand verstrichen, Konsistenz fest, Ø 5,5 mm
→ **Osteom**

Lamina interna:

- Os frontale bds. des Sinus sagittalis superior: wulstartige, unregelmäßige Neubildungen, komplex, symmetrisch, Intensität: schwach - mittel, Oberfläche feinsträhnig mit feinen Längsstreifen, Rand im Bereich der Crista frontalis unterschritten, sonst verstrichen, Konsistenz fest, Größe: gesamtes Os frontale
→ **HFI 3.3**

Sinus sagittalis sup.: - im gesamten Bereich verfüllt und verstrichen

Schädelnähte: (nach Broca, 1875)

<u>Schädelnähte</u>	<u>innen</u>		<u>außen</u>	
	<u>rechts</u>	<u>links</u>	<u>rechts</u>	<u>links</u>
<u>Sutura coronalis:</u>				
C1	4	4	4	4
C2	4	4	4	4
C3	4	4	4	4
<u>Sutura sagittalis:</u>				
S1	4		4	
S2	4		4	
S3	4		4	
S4	4		4	
<u>Sutura lambdoidea:</u>				
L1	4	4	4	4
L2	4	4	4	4
L3	4	4	4	4
<u>Sutura metopica:</u>				



Abbildung 876: T4 SS 05 Lamina interna
Individuum: weiblich, 90 Jahre

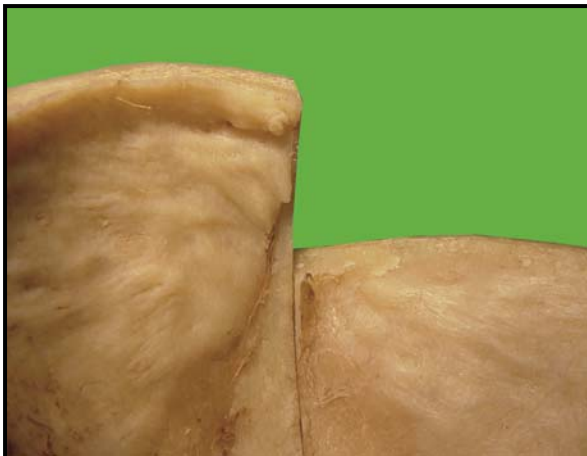


Abbildung 877: T4 SS 05 Nahaufnahme Lamina interna

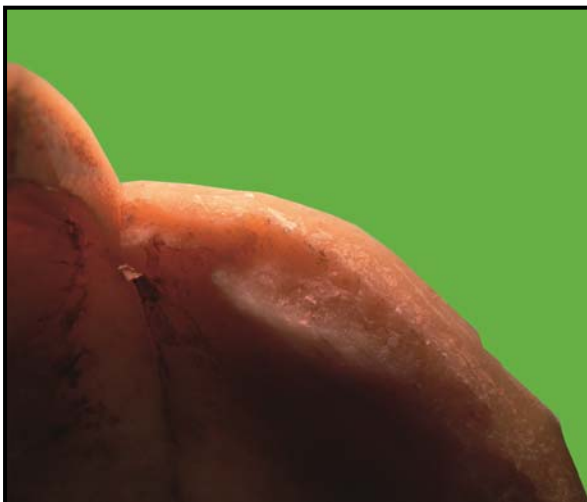


Abbildung 878: T4 SS 05 Stärke der Hyperostosis
linkes Os frontale

Signatur: 1670	Datum: 20.10.2005
Alter: 78 Geschlecht: weiblich	Bemerkungen: T6 Pk SS 05

Schäeldachmaße: **Stärke:** - frontal rechts: 5,0 mm links: 5,1 mm
 - occipital rechts: 5,2 mm links: 5,0 mm

- Tuber frontale rechts: 7 mm links: 7 mm
 - Tuber parietale rechts: 6 mm links: 5 mm

Größte Stärke im Bereich der Hyperostosis: 8 mm

Kleinste Stärke im Bereich der Hyperostosis: 7 mm

Differenz: 1 mm

- Abstand zwischen Tubera frontalia: 56 mm
- Abstand zwischen Tubera parietalia: 83 mm

Lamina externa: - Foramina parietalia fehlen bds.

Lamina interna: - **Os frontale bds. des Sinus sagittalis superior:** flächige bis wulstartige, unregelmäßige Neubildungen, komplex, symmetrisch, Intensität: sehr schwach, Oberfläche feinstreifig, Rand im Bereich der Crista frontalis gerade, sonst verstrichen, Konsistenz fest, Größe: 1/3 des Os frontale
 → **HFI 1.1**
 - **Ossa parietalia im Bereich zwischen den Impressionen der Meningealarterien:** kreisförmige, höckrige Neubildungen, Intensität sehr schwach, Oberfläche feinstreifig, Konsistenz fest, mohnkorn groß, z. T. konfluierend
 - **R. ant. A. meningeae med. bds.:** stark verzweigt und in direkter Nachbarschaft zu Foveolae granulares

Sinus sagittalis sup.: - im gesamten Bereich verfüllt und verstrichen, zentral mit zahlreichen bäumchenartig verzweigten Gefäßimpressionen

Schädelnähte: (nach Broca, 1875)

Schädelnähte	innen		außen	
	rechts	links	rechts	links
<u>Sutura coronalis:</u>				
C1	4	4	4	4
C2	4	4	4	4
C3	4	4	4	4
<u>Sutura sagittalis:</u>				
S1	4		4	
S2	4		4	
S3	4		4	
S4	4		4	
<u>Sutura lambdoidea:</u>				
L1	4	4	4	4
L2	4	4	4	4
L3	4	4	4	4
<u>Sutura metopica:</u>				



Abbildung 879: T6 SS 05 Lamina interna
Individuum: weiblich, 78 Jahre

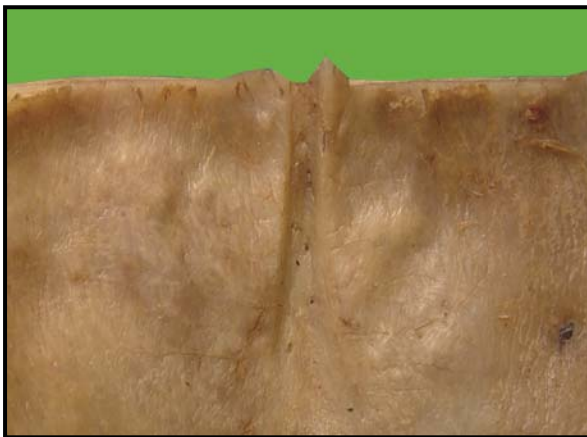


Abbildung 880: T6 SS 05 Nahaufnahme Lamina interna



Abbildung 881: T6 SS 05 Stärke der Hyperostosis
linkes Os frontale



Abbildung 882: T6 SS 05 axial, 52 kV, 6 min

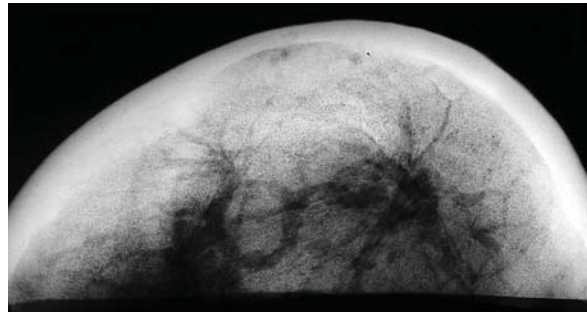


Abbildung 883: T6 SS 05 lateral, 52 kV, 7 min



Abbildung 884: T6 SS 05 Knochendünnschliff-Übersichtsaufnahme, 70 μm , Os frontale rechts

Diploë: Ausdehnung einer kleinräumigen, mit Gefäßen durchzogenen, die primäre Lamina interna auflösenden Diploë, die sich plateauförmig nach endocranial vorbaucht, entsprechend der Einteilung hinsichtlich des Wachstums der hyperostotischen Neubildungen in Gruppe 1 (siehe Ergebnisse Seite 28)

Betrachtungen unter dem Mikroskop, Detailaufnahmen aus Abbildung 884:

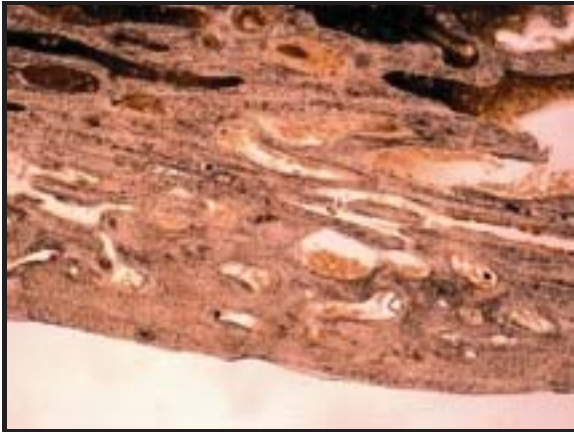


Abbildung 885: T6 SS 05 Detailaufnahme bei 25-facher Vergrößerung im einfachen Durchlicht: Lamina interna

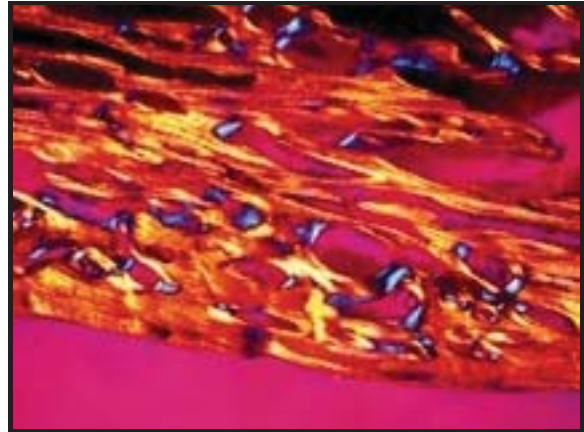


Abbildung 886: T6 SS 05 Detailaufnahme bei 25-facher Vergrößerung im polarisierten Durchlicht unter Verwendung eines Hilfsobjekts Rot 1. Ordng. (Quarz) als Kompensator: Lamina interna



Abbildung 887: T6 SS 05 Detailaufnahme bei 25-facher Vergrößerung im einfachen Durchlicht: Lamina interna

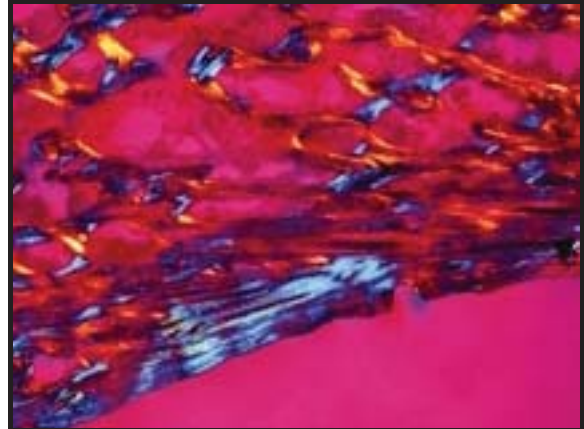


Abbildung 888: T6 SS 05 Detailaufnahme bei 25-facher Vergrößerung im polarisierten Durchlicht unter Verwendung eines Hilfsobjekts Rot 1. Ordng. (Quarz) als Kompensator: Lamina interna



Abbildung 889: T6 SS 05 Detailaufnahme bei 25-facher Vergrößerung im einfachen Durchlicht: Diploë

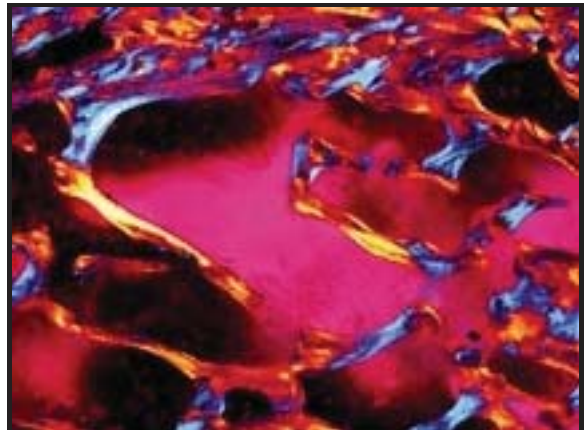


Abbildung 890: T6 SS 05 Detailaufnahme bei 25-facher Vergrößerung im polarisierten Durchlicht unter Verwendung eines Hilfsobjekts Rot 1. Ordng. (Quarz) als Kompensator: Diploë

Signatur: 1662	Datum: 20.10.2005
Alter: 92 Geschlecht: weiblich	Bemerkungen: T7 Pk SS 05

Schädeldachmaße: Stärke: - frontal rechts: 11,2 mm links: 10,3 mm
 - occipital rechts: 11,0 mm links: 10,1 mm
 - Tuber frontale rechts: 10 mm links: 11 mm
 - Tuber parietale rechts: 8 mm links: 10 mm

Größte Stärke im Bereich der Hyperostosis: 16 mm
Kleinste Stärke im Bereich der Hyperostosis: 8 mm
Differenz: 8 mm

- Abstand zwischen Tubera frontalia: 54 mm
- Abstand zwischen Tubera parietalia: 92 mm

Lamina externa: - die Calotte wurde im Rahmen des Präparierkurses längs geteilt
 - Foramina parietalia fehlen bds.

Lamina interna: - Os frontale und Ossa parietalia bds. des Sinus sagittalis superior: wulstartige, unregelmäßige Neubildungen, komplex, symmetrisch, Intensität: mittel - stark, Oberfläche grobsträhnig mit feinen Längsstreifen, Rand im Bereich des Sinus sagittalis unterschritten, sonst verstrichen, Konsistenz fest, Größe: gesamtes Os frontale und 1/3 der Ossa parietalia (Ausbreitung von frontal per continuitatem)
 → **HFP 1.5c**
 - R. ant. A. meningeae med. bds.: stark verzweigt, z. T. übermauert und in direkter Nachbarschaft zu Foveolae granulares

Sinus sagittalis sup.:

Schädelnähte: (nach Broca, 1875)

Schädelnähte	innen		außen	
	rechts	links	rechts	links
<u>Sutura coronalis:</u>				
C1	4	4	4	4
C2	4	4	4	4
C3	4	4	4	4
<u>Sutura sagittalis:</u>				
S1	4		4	
S2	4		4	
S3	4		4	
S4	4		4	
<u>Sutura lambdoidea:</u>				
L1	4	4	4	4
L2	4	4	4	4
L3	4	4	4	4
<u>Sutura metopica:</u>				

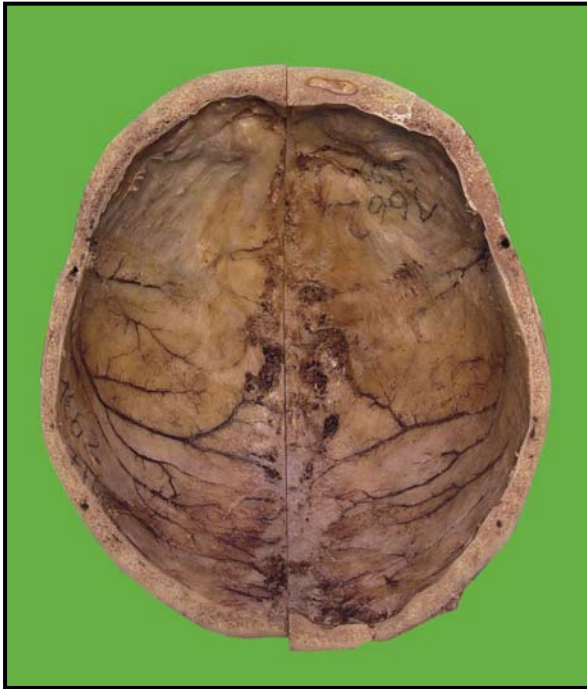


Abbildung 891: T7 SS 05 Lamina interna
Individuum: weiblich, 92 Jahre



Abbildung 892: T7 SS 05 Nahaufnahme Lamina interna



Abbildung 893: T7 SS 05 Stärke der Hyperostosis
linkes Os frontale

Signatur: 1658	Datum: 19.10.2005
Alter: 94 Geschlecht: weiblich	Bemerkungen: T8 Pk SS 05

Schädeldachmaße: **Stärke:** - frontal rechts: 8,3 mm links: 8,4 mm
 - occipital rechts: 5,3 mm links: 5,2 mm

 - Tuber frontale rechts: 6 mm links: 8 mm
 - Tuber parietale rechts: 6 mm links: 7 mm

Größte Stärke im Bereich der Hyperostosis: 11 mm
Kleinste Stärke im Bereich der Hyperostosis: 7 mm
Differenz: 4 mm

- Abstand zwischen Tubera frontalia: 54 mm
- Abstand zwischen Tubera parietalia: 85 mm

Lamina externa:
- Foramen parietale dextrum fehlt
- Foramen parietale sinistrum im Abstand von 2 mm zur Sutura sagittalis
- Sutura sagittalis: kreisförmige Impression, Boden plan, Intensität stark, Rand abgeflacht, Konsistenz fest, Ø 27 mm

Lamina interna:
- Os frontale bds. des Sinus sagittalis superior: wulstartige, unregelmäßige Neubildungen, komplex, symmetrisch, Intensität: schwach - mittel, Oberfläche grobstrählig mit feinen Längsstreifen, Rand im Bereich des Sinus sagittalis unterschritten, sonst verstrichen, Konsistenz fest, Größe: gesamtes Os frontale
→ **HFI 3.3**
- R. ant. A. meningeae med. bds.: über die Norm verstärkt und in direkter Nachbarschaft zu Foveolae granulares

Sinus sagittalis sup.: - frontal verfüllt und verstrichen, parietal und occipital mit zahlreichen bäumchenartig verzweigten Gefäßimpressionen

Schädelnähte: (nach Broca, 1875)

Schädelnähte	innen		außen	
	rechts	links	rechts	links
<u>Sutura coronalis:</u>				
C1	4	4	4	4
C2	4	4	4	4
C3	4	4	4	4
<u>Sutura sagittalis:</u>				
S1	4		4	
S2	4		4	
S3	4		4	
S4	4		4	
<u>Sutura lambdoidea:</u>				
L1	4	4	4	4
L2	4	4	4	4
L3	4	4	4	4
<u>Sutura metopica:</u>				

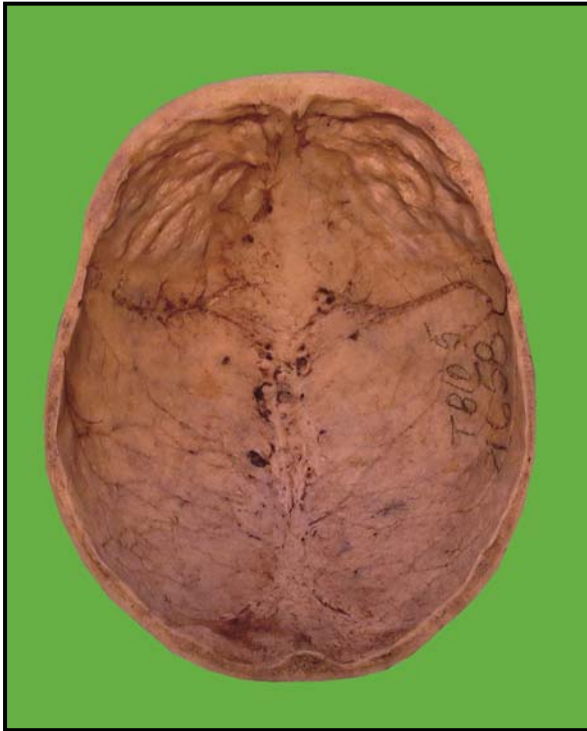


Abbildung 894: T8 SS 05 Lamina interna
Individuum: weiblich, 94 Jahre

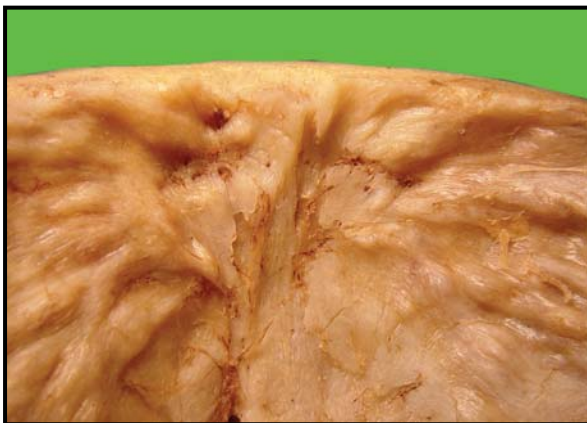


Abbildung 895: T8 SS 05 Nahaufnahme Lamina interna



Abbildung 896: T8 SS 05 Stärke der Hyperostosis
linkes Os frontale

Signatur: 1671	Datum: 20.10.2005
Alter: 75 Geschlecht: weiblich	Bemerkungen: T10 Pk SS 05

Schädeldachmaße:

Stärke: - frontal	rechts: 10,7 mm	links: 8,3 mm
- occipital	rechts: 8,2 mm	links: 5,2 mm
- Tuber frontale	rechts: 11 mm	links: 10 mm
- Tuber parietale	rechts: 10 mm	links: 9 mm

Größte Stärke im Bereich der Hyperostosis: 14 mm

Kleinste Stärke im Bereich der Hyperostosis: 6 mm

Differenz: 8 mm

- Abstand zwischen Tubera frontalia: 63 mm
- Abstand zwischen Tubera parietalia: 78 mm

Lamina externa:

- die Calotte ist wegen des Sägemusters sehr schwer beurteilbar
- Foramen parietale dextrum im Abstand von 8 mm zur Sutura sagittalis
- Foramen parietale sinistrum im Abstand von 6 mm zur Sutura sagittalis

Lamina interna:

- Os frontale bds. des Sinus sagittalis superior und Ossa parietalia im temporalen Bereich: wulstartige, unregelmäßige Neubildungen, komplex, symmetrisch, Intensität: mittel - stark, Oberfläche grobsträhnig mit feinen Längsstreifen, im rechten Bereich mit höckerartig ausgezogenen Neubildungen, Rand verstrichen, Konsistenz fest, Größe: gesamtes Os frontale und 1/3 der Ossa parietalia
→ **HFP 1.5t**
- R. ant. A. meningeae med. bds.: stark verzweigt, z. T. übermauert und in direkter Nachbarschaft zu Foveolae granulares

Sinus sagittalis sup.: - im gesamten Bereich verfüllt und verstrichen

Schädelnähte: (nach Broca, 1875)

Schädelnähte	innen		außen	
	rechts	links	rechts	links
<u>Sutura coronalis:</u>				
C1	4	4	4	4
C2	4	4	4	4
C3	4	4	4	4
<u>Sutura sagittalis:</u>				
S1	4		4	
S2	4		4	
S3	4		4	
S4	4		4	
<u>Sutura lambdoidea:</u>				
L1	4	4	4	4
L2	4	4	4	4
L3	4	4	4	4
<u>Sutura metopica:</u>				

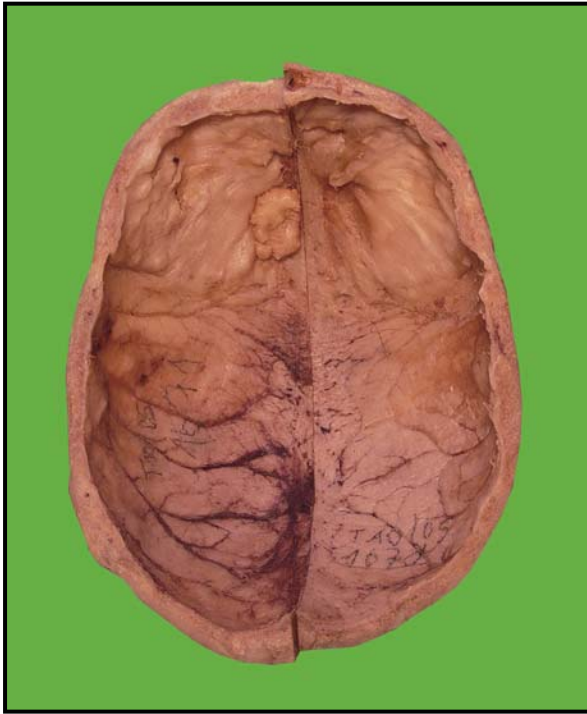


Abbildung 897: T10 SS 05 Lamina interna
Individuum: weiblich, 75 Jahre

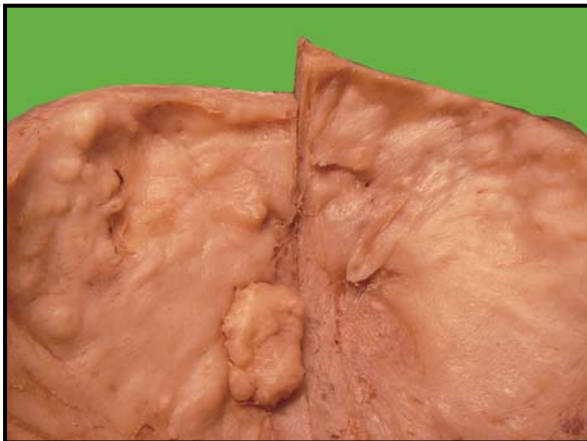


Abbildung 898: T10 SS 05 Nahaufnahme Lamina interna



Abbildung 899: T10 SS 05 Stärke der Hyperostosis linkes Os frontale

Signatur: 1663	Datum: 20.10.2005
Alter: 83	Bemerkungen: T11
Geschlecht: weiblich	Pk SS 05

Schädeldachmaße:

<u>Stärke:</u>	- frontal	rechts: 7,0 mm	links: 7,5 mm
	- occipital	rechts: 5,3 mm	links: 5,6 mm
	- Tuber frontale	rechts: 10 mm	links: 10 mm
	- Tuber parietale	rechts: 7 mm	links: 7 mm

Größte Stärke im Bereich der Hyperostosis: 11 mm

Kleinste Stärke im Bereich der Hyperostosis: 6 mm

Differenz: 5 mm

- Abstand zwischen Tubera frontalia: 51 mm

- Abstand zwischen Tubera parietalia: 89 mm

Lamina externa:

- Foramen parietale dextrum im Abstand von 6 mm zur Sutura sagittalis
- Foramen parietale sinistrum im Abstand von 4 mm zur Sutura sagittalis
- Os frontale: kreisförmige, höckrige, regelmäßige Neubildung, isoliert, Intensität schwach, Oberfläche glatt, Rand gerade, Konsistenz fest, Ø 8,3 mm
- **Osteom**
- Os frontale und Ossa parietalia: zahlreiche höckrige Neubildungen, z. T. konfluierend, Oberfläche glatt, Ränder verstrichen, seitlich begrenzt durch die L. temporales
- **V. a. Kopfschwartenentzündung**

Lamina interna:

- Os frontale bds. des Sinus sagittalis superior: wulstartige, unregelmäßige Neubildungen, komplex, symmetrisch, Intensität: mittel, Oberfläche grobsträhmig mit feinen Längsstreifen und stippchenartigen Auflagerungen, Rand im Bereich des Sinus sagittalis unterschritten, sonst gerade, Konsistenz fest, Größe: gesamtes Os frontale
- **HFI 3.4**
- Ossa parietalia: zahlreiche stippchenartige Auflagerungen, Intensität schwach, Oberfläche feinstreifig, Ränder gerade, z. T. unterschritten, Konsistenz fest, mohnkorn groß, flächig verteilt
- R. ant. A. meningeae med. bds.: entzündlich verändert und in direkter Nachbarschaft zu Foveolae granulares

Sinus sagittalis sup.: - im gesamten Bereich verfüllt und verstrichen

Schädelnähte: (nach Broca, 1875)

Schädelnähte	innen		außen	
	rechts	links	rechts	links
<u>Sutura coronalis:</u>				
C1	4	4	4	4
C2	4	4	4	4
C3	4	4	4	4
<u>Sutura sagittalis:</u>				
S1	4		4	
S2	4		4	
S3	4		4	
S4	4		4	
<u>Sutura lambdoidea:</u>				
L1	4	4	4	4
L2	4	4	4	4
L3	4	4	4	4
<u>Sutura metopica:</u>				



Abbildung 900: T11 SS 05 Lamina interna
Individuum: weiblich, 83 Jahre

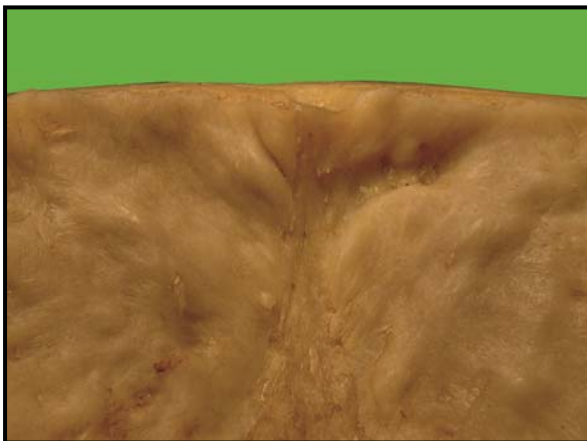


Abbildung 901: T11 SS 05 Nahaufnahme Lamina interna

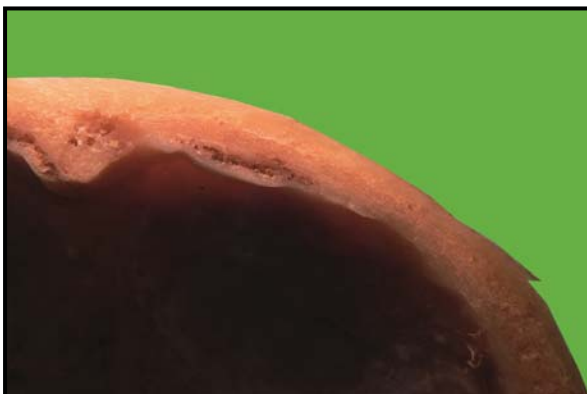


Abbildung 902: T11 SS 05 Stärke der Hyperostosis linkes Os frontale

Signatur: 1665	Datum: 20.10.2005
Alter: 95 Geschlecht: weiblich	Bemerkungen: T13 Pk SS 05

Schädeldachmaße: Stärke: - frontal rechts: 6,5 mm links: 6,1 mm
- occipital rechts: 6,4 mm links: 6,4 mm
- Tuber frontale rechts: 6 mm links: 6 mm
- Tuber parietale rechts: 6 mm links: 6 mm

Größte Stärke im Bereich der Hyperostosis: 7 mm

Kleinste Stärke im Bereich der Hyperostosis: 5 mm

Differenz: 2 mm

- Abstand zwischen Tubera frontalia: 52 mm
- Abstand zwischen Tubera parietalia: 71 mm

Lamina externa: - die Calotte wurde im Rahmen des Präparierkurses längs geteilt
- Foramen parietale dextrum im Abstand von 8 mm zur Sutura sagittalis
- Foramen parietale sinistrum im Abstand von 6 mm zur Sutura sagittalis

Lamina interna: - Os frontale bds. des Sinus sagittalis superior: flächige bis wulstartige, unregelmäßige Neubildungen, komplex, symmetrisch, Intensität schwach, Oberfläche feinsträhmig mit feinen Längsstreifen, Rand im Bereich des Sinus sagittalis unterschritten, sonst verstrichen, Konsistenz fest, Größe: gesamtes Os frontale
→ **HFI 3.2**
- R. ant. A. meningeae med. bds.: teilweise bäumchenartig verzweigt und in direkter Nachbarschaft zu Foveolae granulares

Sinus sagittalis sup.: - im gesamten Bereich verfüllt und verstrichen

Schädelnähte: (nach Broca, 1875)

Schädelnähte	innen		außen	
	rechts	links	rechts	links
<u>Sutura coronalis:</u>				
C1	4	4	4	4
C2	4	4	4	4
C3	4	4	4	4
<u>Sutura sagittalis:</u>				
S1	4		4	
S2	4		4	
S3	4		4	
S4	4		4	
<u>Sutura lambdoidea:</u>				
L1	4	4	4	4
L2	4	4	4	4
L3	4	4	4	4
<u>Sutura metopica:</u>				



Abbildung 903: T13 SS 05 Lamina interna
Individuum: weiblich, 95 Jahre

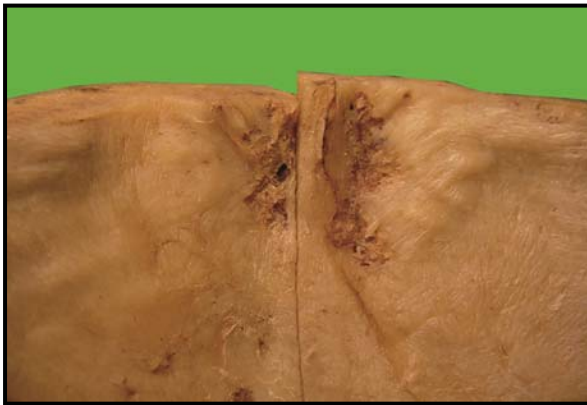


Abbildung 904: T13 SS 05 Nahaufnahme Lamina interna



Abbildung 905: T13 SS 05 Stärke der Hyperostosis linkes Os frontale