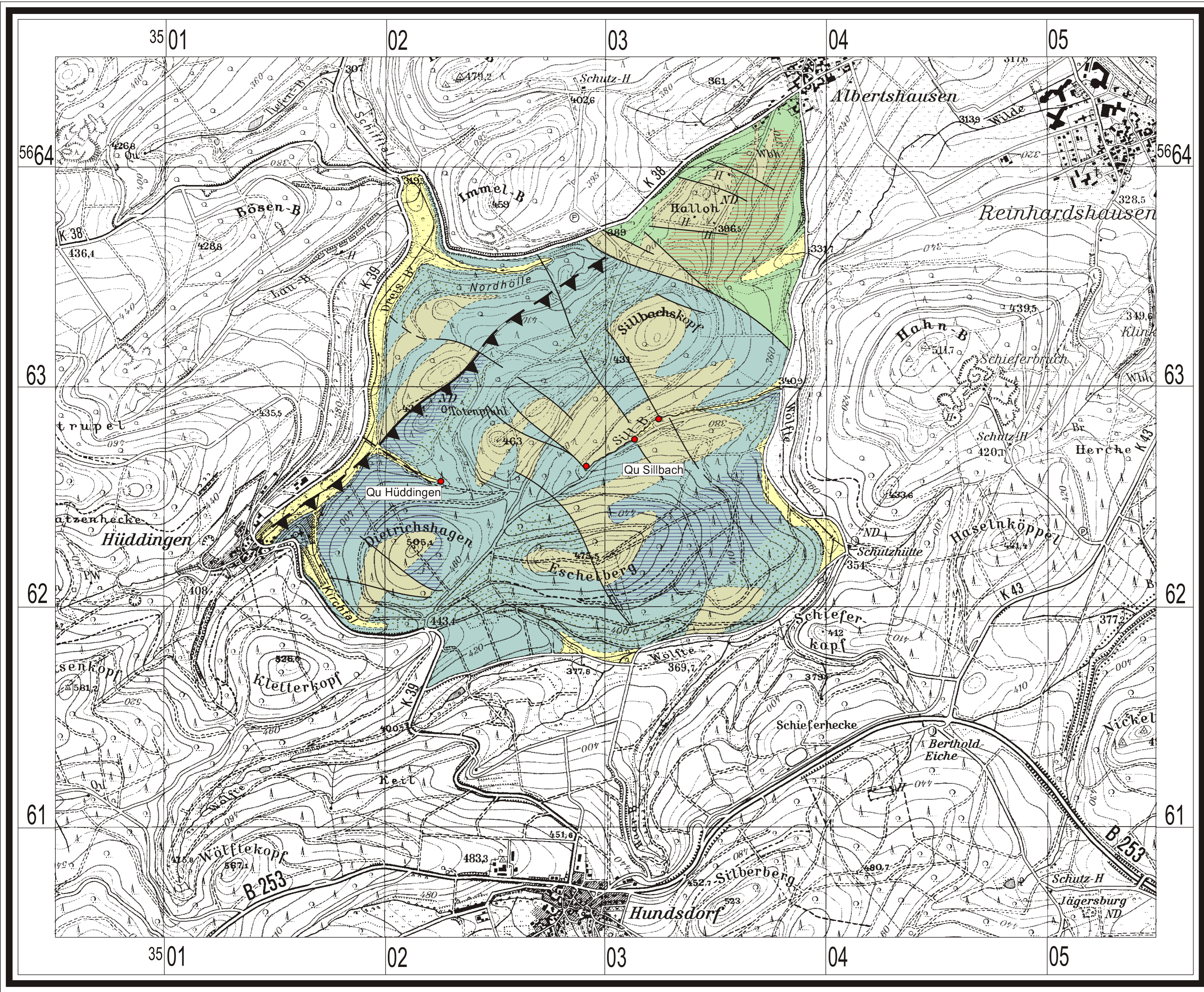


Anl. 1: Geologische Karte vom Untersuchungsgebiet Sillbach 1:25.000



Legende

- quartäre Lockergesteinsbedeckung, ungegliedert
- Tonschiefer, ungegliedert
- Tonschiefer, gebändert, kieselig
- Tonschiefer, ungegliedert
- Hahnberg-Sandstein
- Tonschiefer, feinsandig
- Dachschiefer vom Typ Wissenbacher Schiefer

Quartär
 Mittel-Devon
 Eifel-Stufe
 Unter-Devon

- Verwerfung
- Überschiebung nachgewiesen
- vermutet
- Quellschacht

Geologische Revisionskartierung von S. Steinmetz (1996), nach D. Fütterer (1966) und D. Meischner (1973).

Projekt	Diss. S. Steinmetz 2001 Anl. 1: Geologische Karte vom Untersuchungsgebiet Sillbach 1:25.000
Datum	2001
Bearbeiter	S. Steinmetz
Gezeichnet	S. Steinmetz

Grundlage: Topographische Karten 1:10.000, 4820 Bad Wildungen SW, 4920 Armsfeld NW des Hessischen Landesvermessungsamtes, Wiesbaden

Mit Genehmigung des Hessischen Landesvermessungsamtes, Wiesbaden
 vervielfältigt -
 Vervielfältigungsnummer 89-1-274