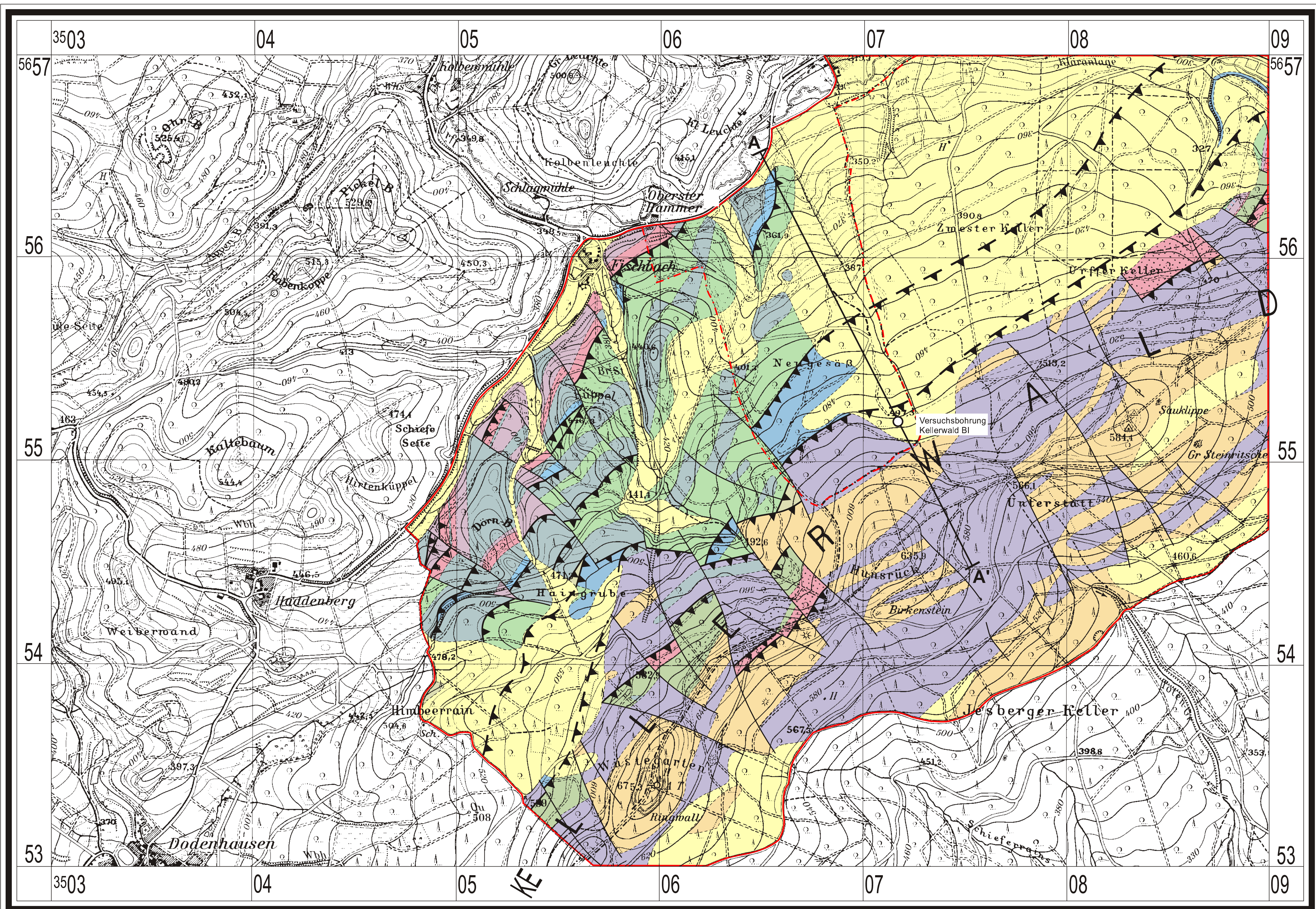


# Anl. 10: Geologische Karte vom Untersuchungsgebiet Keller 1:25.000



### Legende

|  |   |                         |
|--|---|-------------------------|
|  | quartäre Lockergesteinsbedeckung, ungliederter      | Quartär                 |
|  | Kellerwald-Quarzit                                  |                         |
|  | Schiffelborner Schichten                            | Unter-Karbon            |
|  | Grauwackenschiefer, kieselig-quarzitisch            |                         |
|  | Erguß-Diabas (DEC1, DEC2) und Intrusiv-Diabas (DIC) |                         |
|  | Kieselschiefer                                      | Gastendorfa-Stufe       |
|  | Sandsteine und Grauwacken in Harte Flaserschiefer   |                         |
|  | Harte Flaserschiefer                                | Norden bis Wöckum-Stufe |
|  | Ortberg-Sandstein                                   |                         |
|  | Quadrantinodosa-Schiefer                            | Norden bis Adorf-Stufe  |
|  | kieselige Schiefer                                  |                         |
|  | sandige Tonschiefer                                 | Mittel-Devon            |
|  | Diabas  |                         |
|  | Tonschiefer, ungliederter                           | Givet-Stufe             |
|  | Gershäuser Grauwacke                                |                         |
|  | Tonschiefer, Mergel und Kalke                       |                         |

|  |                            |  |                                      |
|--|----------------------------|--|--------------------------------------|
|  | Verföhrung nachgewiesen    |  | Umgrenzung des Untersuchungsgebietes |
|  | vermutet                   |  | Stadtgrenze                          |
|  | Überschiebung nachgewiesen |  |                                      |
|  | vermutet                   |  |                                      |

**A—A'** Profilinie

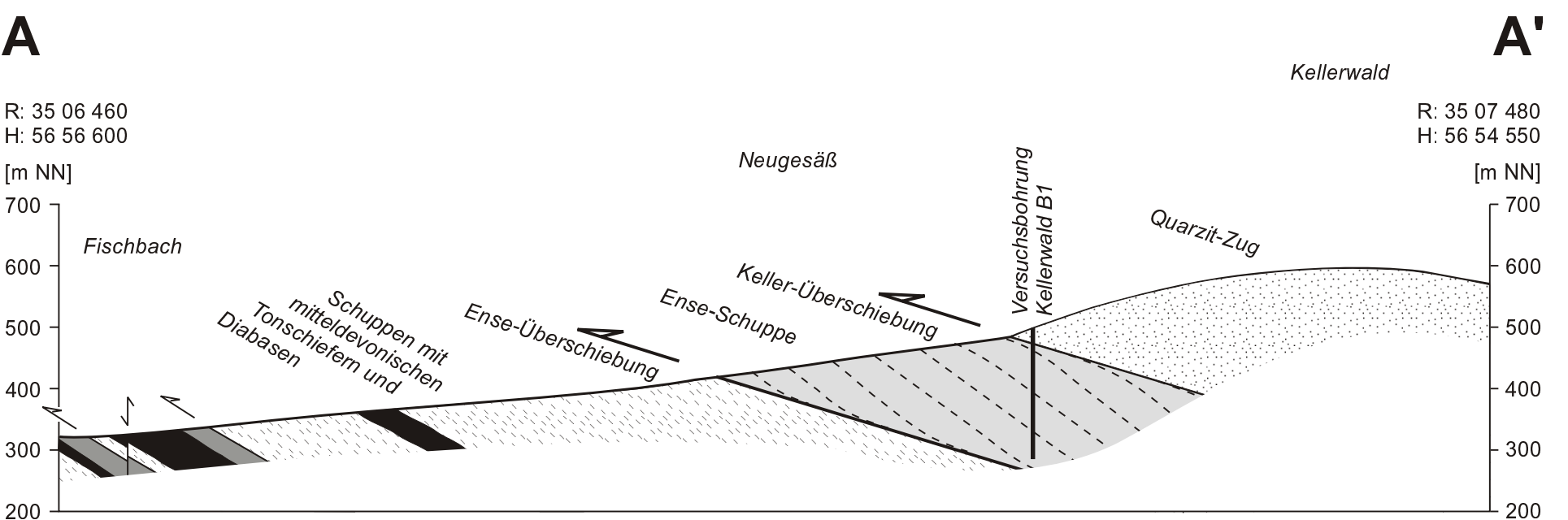
Geologische Revisionskartierung von S. Steinmetz (1996) nach D. Bering (1966) und W. Eder (1966).

|            |   |
|------------|---|
| Projekt    | Diss. S. Steinmetz 2001<br>Anl. 10: Geologische Karte vom Untersuchungsgebiet Keller 1:25.000 |
| Datum      | 2001  |
| Bearbeiter | S. Steinmetz  |
| Gezeichnet | S. Steinmetz  |

Grundlage: Topographische Karten 1:10.000, 4920 Armsfeld SO, 4920 Armsfeld SW des Hessischen Landesvermessungsamtes, Wiesbaden

Mit Genehmigung des Hessischen Landesvermessungsamtes, Wiesbaden vervielfältigt - Vervielfältigungsnummer 89-1-274

## Profilschnitt 1:25.000



### Legende

|  |  |
|--|--|
|  | Kieselschiefer (Unterkarbon)   |
|  | Schiefer, Sandsteine und Quarzite des Quarzit-Zugs (Mitteldevon bis Unterkarbon) |
|  | Kalke, Mergel und Tonschiefer der Ense-Schuppe (Mittel- un. Oberdevon)           |
|  | Tonschiefer (Mittel- bis Oberdevon)  |
|  | Diabase  |