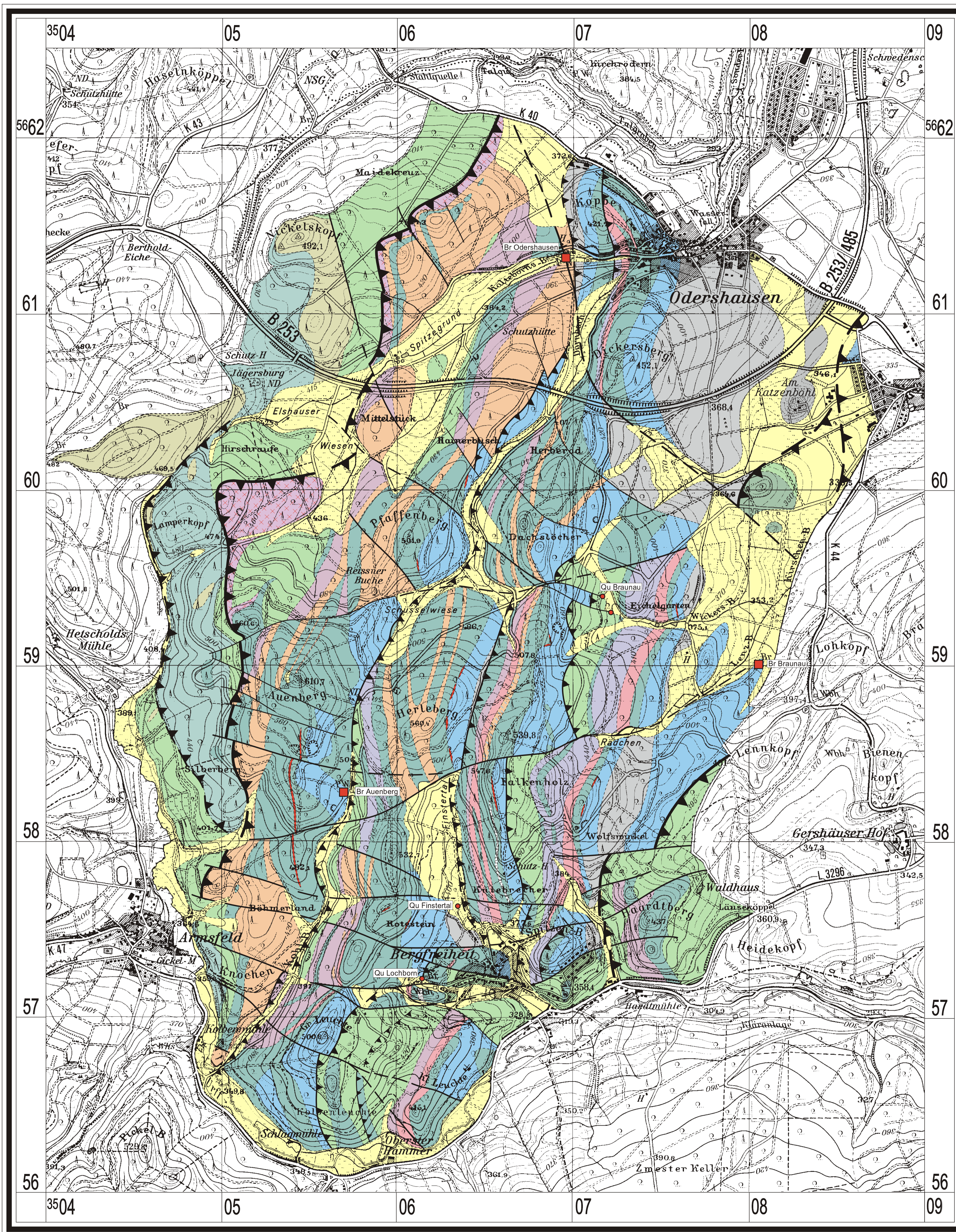


# Anl. 4: Geologische Karte vom Untersuchungsgebiet Auen-Berg 1:25.000



## Legende

|  |   |                           |
|--|---|---------------------------|
|  | Quartär   | Quartär                   |
|  | Diabas  |                           |
|  | Grauwacken  | Unter-Karbon              |
|  | Tonschiefer-Grauwacken-Wechsellagerung              |                           |
|  | Kieselschiefer örtl. mit Eisenkiesel                | Goniaten- Stufe           |
|  | bunte Tonschiefer                                   |                           |
|  | Aschkoppen-Sandstein                                | Periclauc- Stufe          |
|  | plattige Sandsteine mit Kalkknollen                 |                           |
|  | Rotschiefer mit Knollenkalk-Horizont                | Adorf bis Wockum- Stufe   |
|  | Bänderschiefer, kieselig und sandig                 |                           |
|  | Schwarzschiefer                                     | Ober-Devon                |
|  | Kataklasite   |                           |
|  | Diabas  | Givet- Stufe              |
|  | Tonschiefer, Bänderschiefer z.T. sandig, kieselig   |                           |
|  | Hahnberg-Sandstein, nach Süden als sandige Schiefer | Eifel- Stufe              |
|  | Tonschiefer, Typ Wissenbacher Schiefer              |                           |
|  | Tonschiefer, Mergel und Kalke der Ense              | Unter- Devon              |
|  | Verwerfung nachgewiesen                             | Mitteldevon und Oberdevon |
|  | vermutet  |                           |
|  | Überschiebung nachgewiesen                          |                           |
|  | vermutet  |                           |
|  | Quellschacht  |                           |
|  | Brunnen   |                           |

Verwerfung nachgewiesen  
vermutet

Überschiebung nachgewiesen  
vermutet

Quellschacht  
Brunnen

Geologische Revisionskartierung von Stefan Steinmetz (1996), nach D. Fütterer (1966), J. Schneider (1965) und H. Beiersdorf (1965).

|            |   |
|------------|---|
| Projekt    | Diss. S. Steinmetz 2001<br>Anl. 4: Geologische Karte vom Untersuchungsgebiet Auen-Berg 1:25.000 |
| Datum      | 2001  |
| Bearbeiter | S. Steinmetz  |
| Gezeichnet | S. Steinmetz  |

Grundlage: Topographische Karten 1:10.000, 4920 Armsfeld NW, 4920 Armsfeld NE, 4920 Armsfeld SW, 4920 Armsfeld SE des Hessischen Landesvermessungsamtes, Wiesbaden

Mit Genehmigung des Hessischen Landesvermessungsamtes, Wiesbaden  
vervielfältigt -  
Vervielfältigungsnummer 89-1-274