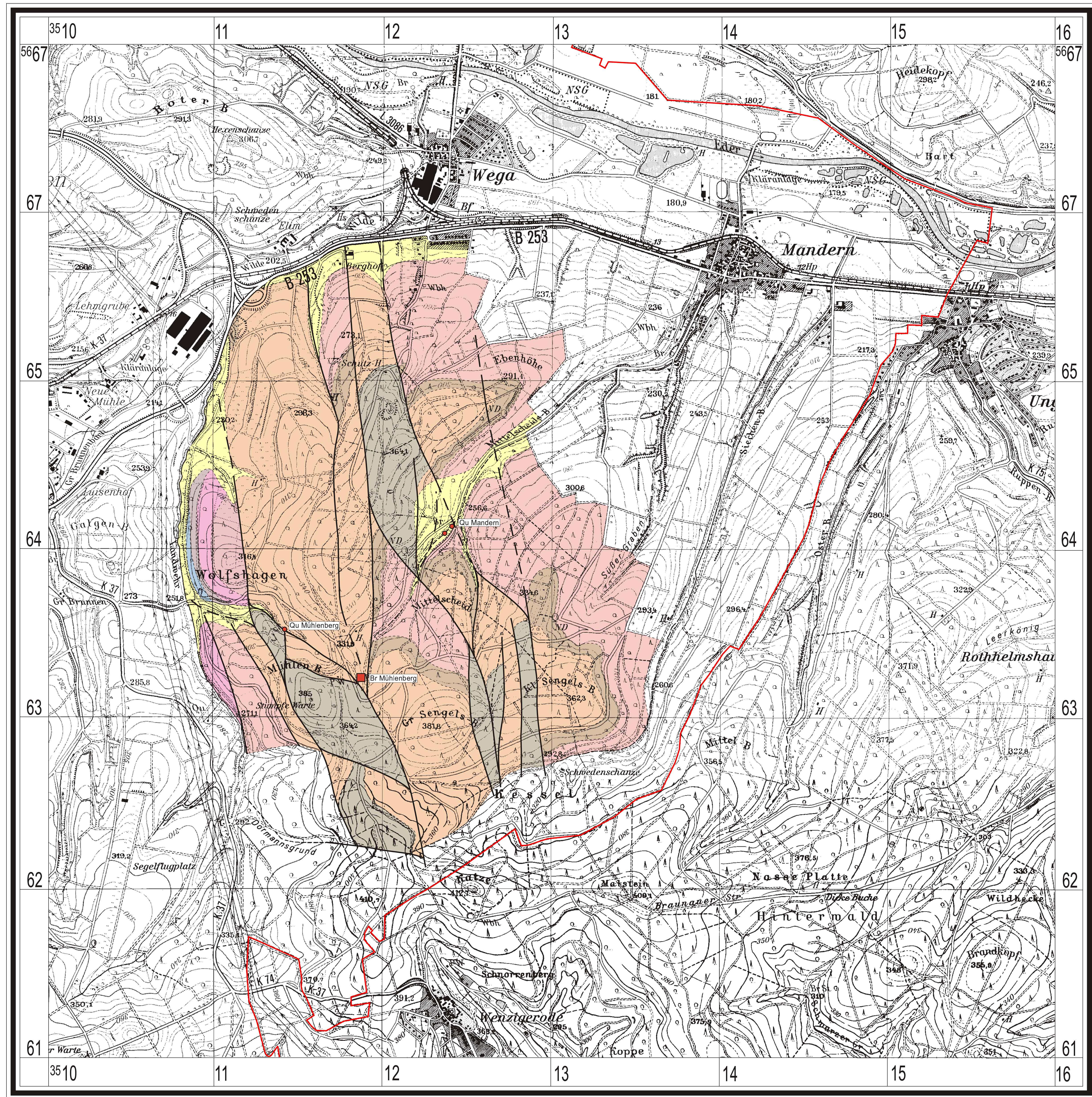


Anl. 8: Geologische Karte vom Untersuchungsgebiet Mühlenberg 1:25.000



Legende

- quartäre Lockergesteinsbedeckung, ungegliedert
- Detfurth Folge
- Volpriehausener Wechselfolge
- Volpriehausener Sandstein
- Waldecker Porensandstein
- Korbacher Porensandstein
- Korbacher Sandstein
- Bröckelschiefer
- Plattendolomit (Ca3) + Z4

Verwerfung
 nachgewiesen (solid line)
 vermutet (dashed line)

Stadtgrenze (red line)

Quellschacht (red dot)
 Brunnen (red square)

Quartär

Mittlerer Buntsandstein

Unterer Buntsandstein

Zechstein

Geologische Aufnahme von S. Steinmetz (1996/97)

Projekt	Diss. S. Steinmetz 2001 Anl. 8: Geologische Karte vom Untersuchungsgebiet Mühlenberg 1:25.000
Datum	2001
Bearbeiter	S. Steinmetz
Gezeichnet	S. Steinmetz

Grundlage: Topographische Karten 1:10.000, 4820 Bad Wildungen SO, 4821 Fritzlar SW, 4821 Fritzlar SW, 4920 Arnsfeld NO des Hessischen Landesvermessungsamtes, Wiesbaden

Mit Genehmigung des Hessischen Landesvermessungsamtes, Wiesbaden
 vervielfältigt -
 Vervielfältigungsnummer 89-1-274