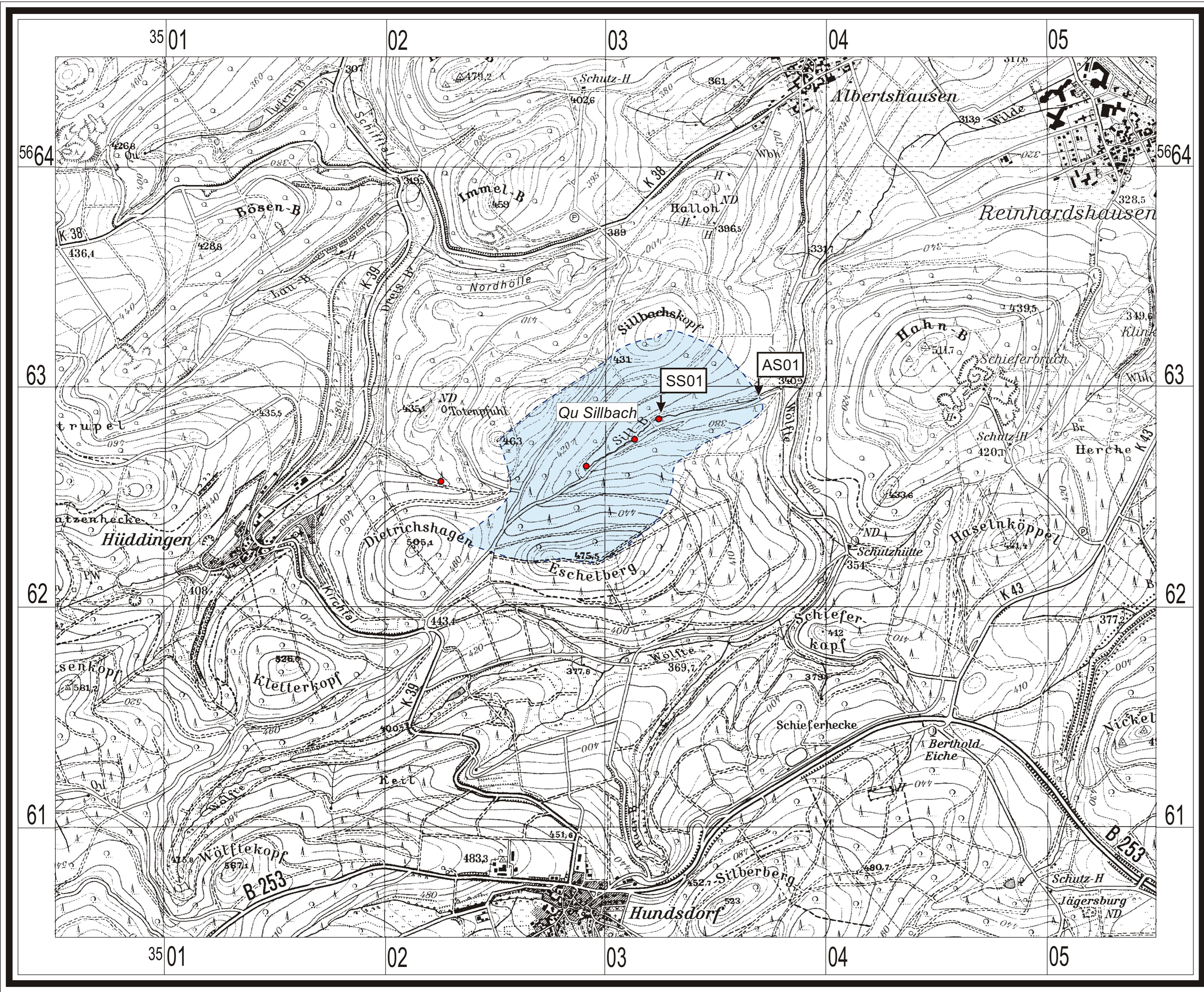


# Anl. 3: Abflußspende im Untersuchungsgebiet Sillbach 1:25.000



## Legende

- AS01 Bezeichnung der Meßstelle
- ↓ Lage der Meßstelle

## Mittlere Abflußspenden

aus wöchentlichen Messungen von Nov. 1995 bis Okt. 1996

- 1.5 - 2.0 l/(s\*km<sup>2</sup>)
- Grenze des oberflächigen Einzugsgebietes
- Quellschacht

Hydrologische Aufnahme von S. Steinmetz (1995/96)

Projekt	Diss. S. Steinmetz 2001 Anl. 3: Abflußspende im Untersuchungsgebiet Sillbach 1:25.000
Datum	2001
Bearbeiter	S. Steinmetz
Gezeichnet	S. Steinmetz

Grundlage: Topographische Karten 1:10.000, 4820 Bad Wildungen SW, 4920 Armsfeld NW des Hessischen Landesvermessungsamtes, Wiesbaden

Mit Genehmigung des Hessischen Landesvermessungsamtes, Wiesbaden  
vervielfältigt -  
Vervielfältigungsnummer 89-1-274