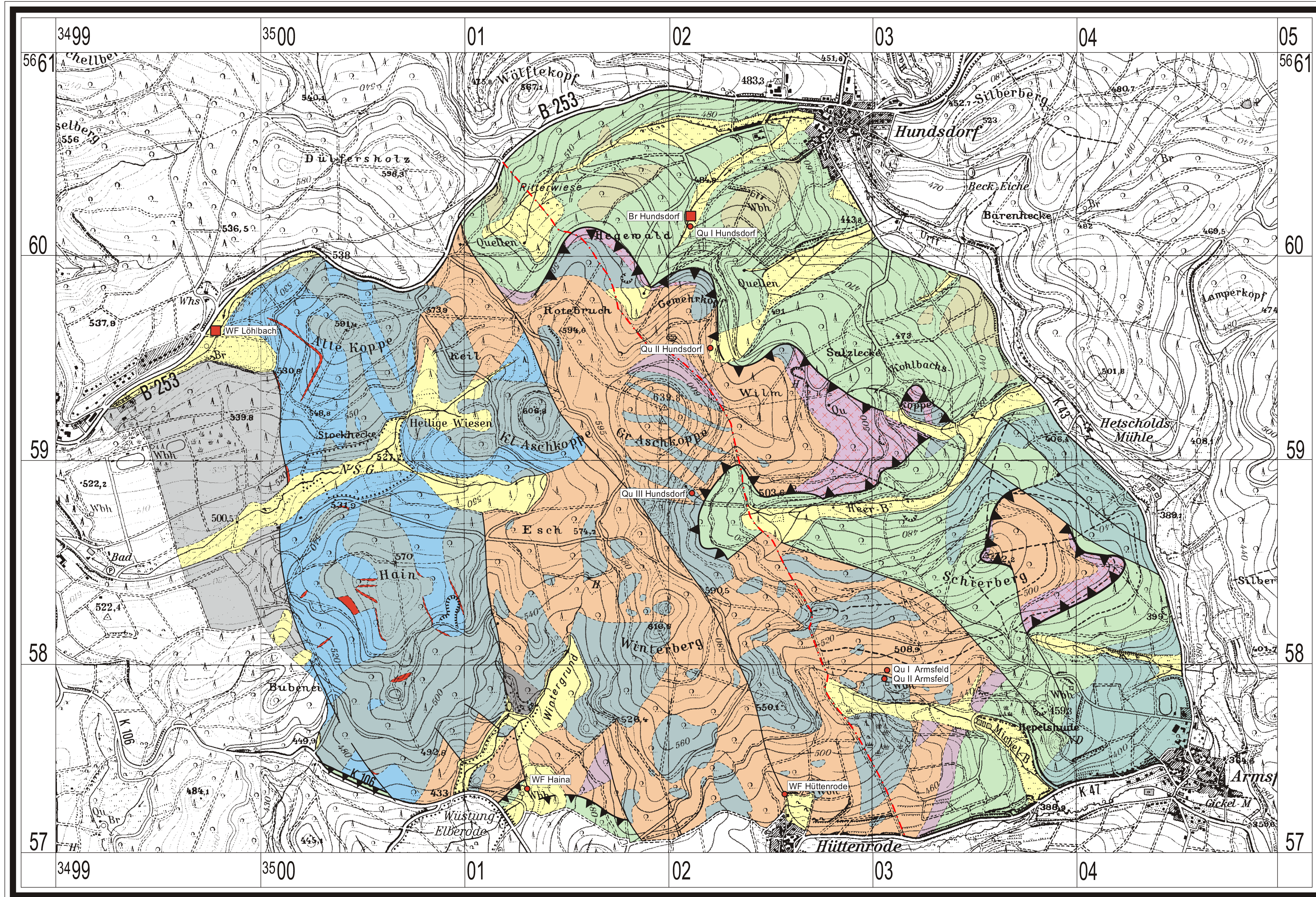


Anl. 6 Geologische Karte vom Untersuchungsgebiet Große Aschkoppe 1:25.000



Legende

- quartäre Lockergesteinsbedeckung, ungliedert
 - Tonschiefer-Grauwacken-Wechsellagerung
 - Erguß-Diabas (DEC1, DEC2) und Intrusiv-Diabas (DIC)
 - Kieselschiefer, örtlich mit Eisenkiesel
 - Aschkoppen-Sandstein
 - Schwarzschiefer
 - Kataklastite
 - Tonschiefer, ungliedert
 - Hahnberg-Sandstein
 - Wölfe-Tuffit
 - Tonschiefer, ungliedert
-
- Verwerfung nachgewiesen
 - vermutet
 - Überschiebung nachgewiesen
 - vermutet
 - Stadtgrenze
 - Quellschacht
 - Brunnen
- Geologische Revisionskartierung von S. Steinmetz (1996), nach D. Fütterer (1966), H. Arendt (1965) und A. Grimm (1965).

Projekt	Diss. S. Steinmetz 2001 Anl. 6: Geologische Karte vom Untersuchungsgebiet Große Aschkoppe 1:25.000
Datum	2001
Bearbeiter	S. Steinmetz
Gezeichnet	S. Steinmetz

Grundlage: Topographische Karten 1:10.000, 4919 Frankenu NO, 4920 Armsfeld NW des Hessischen Landesvermessungsamtes, Wiesbaden

Mit Genehmigung des Hessischen Landesvermessungsamtes, Wiesbaden vervielfältigt - Vervielfältigungsnummer 89-1-274