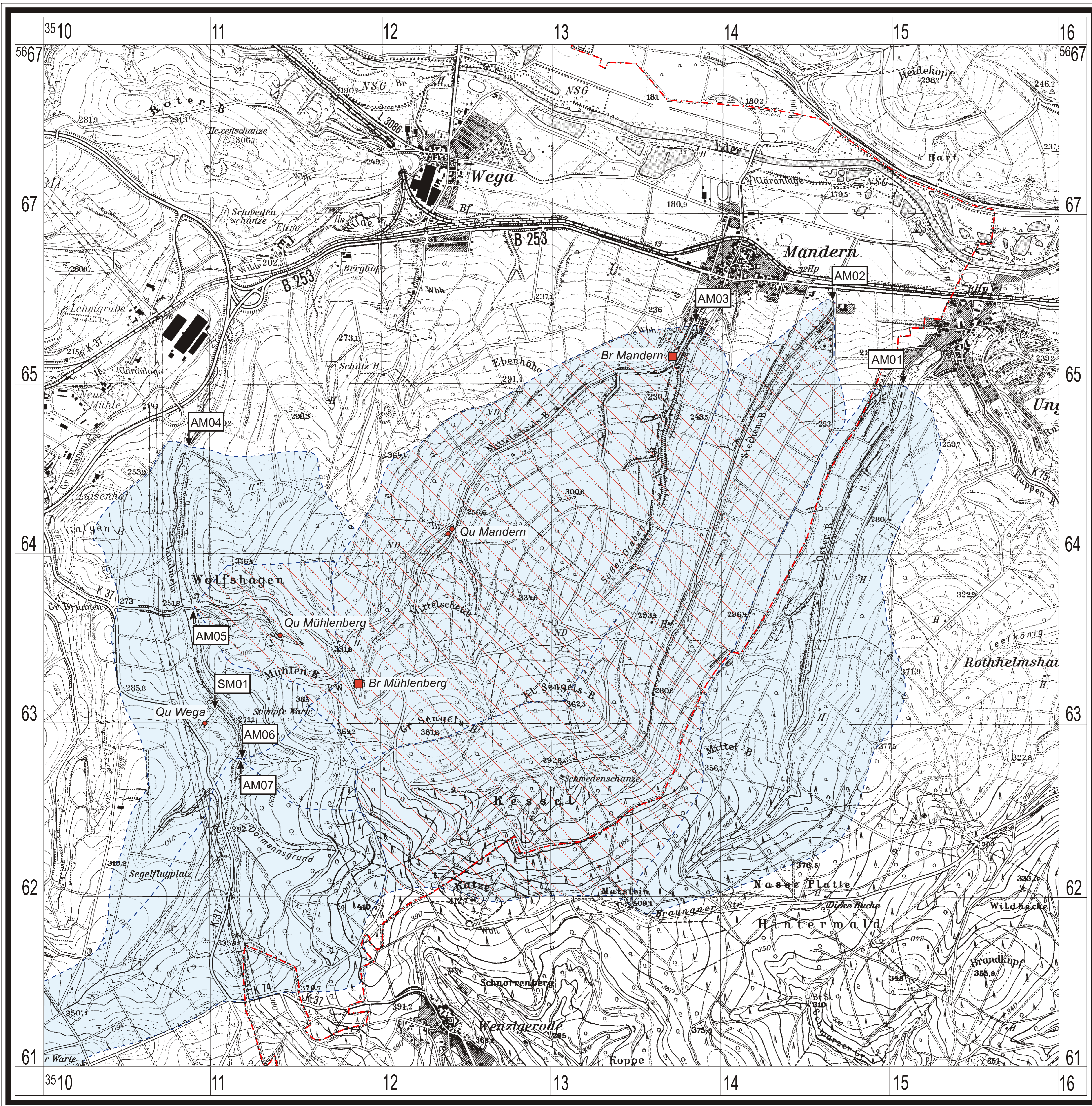


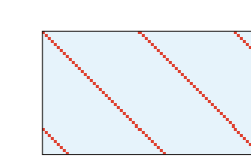




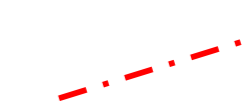
Anl. 9: Abflußspenden im Untersuchungsgebiet Mühlenberg 1:25.000



Legende

AM01 Bezeichnung der Meßstelle
 ↓ Lage der Meßstelle

Mittlere Abflußspenden
 aus vierzehntägigen Messungen von Nov. 1995 bis Okt. 1996

-  <math>< 0.2 \text{ l/(s}\cdot\text{km}^2)</math>
-  0.2 - 0.5 l/(s·km²)
-  Grenze des oberflächigen Einzugsgebietes
-  Quellschacht
-  Brunnen
-  Gemeindegrenze

Hydrologische Aufnahme von S. Steinmetz (1996)

Projekt	Diss. S. Steinmetz 2001 Anl. 9: Abflußspenden im Untersuchungsgebiet Mühlenberg 1:25.000
Datum	2001
Bearbeiter	S. Steinmetz
Gezeichnet	S. Steinmetz

Grundlage: Topographische Karten 1:10.000, 4820 Bad Wildungen SO, 4821 Fritzlar SW, 4821 Fritzlar SW, 4920 Armsfeld NO des Hessischen Landesvermessungsamtes, Wiesbaden

Mit Genehmigung des Hessischen Landesvermessungsamtes, Wiesbaden
 vervielfältigt -
 Vervielfältigungsnummer 89-1-274