

Anhang 2-13: EDX-Spektren

Fig. 01: Titan-Oxide (Anatase) und unvollständig verwitterte Mineralphasen primärer Ti-Silikate.
LFZ 1: *Minerogene Laminite*, MFZ 1a: *Quarz-Fazies*, Dünnschliff: ML/Q-F1.5.
EDX-Meßpunkt rot markiert.
EDX und BSE (Ti = Titan-Oxid).

Fig. 02: Opal(CT)-Lepisphären.
LFZ 3: *Biogene Laminite*, MFZ 3e: *Tetraedron-Opal(CT)-Fazies*, Probe: BL/TO(CT)-F1.2.
EDX-Meßpunkt rot markiert.
EDX und REM (L = Opal(CT)-Lepisphäre).

Fig. 03: Karbonatfluorapatit (Francolith). Die Gehalte an Al und Si sind auf Opal in den Zwischenräumen der Apatitkristalle zurückzuführen.
LFZ 3: *Biogene Laminite*, MFZ 3c: *Huminit-Opal-Fazies*, Dünnschliff: BL/HO-F1.1.
EDX-Meßpunkt rot markiert.
EDX und BSE (A = Apatit).

Fig. 01

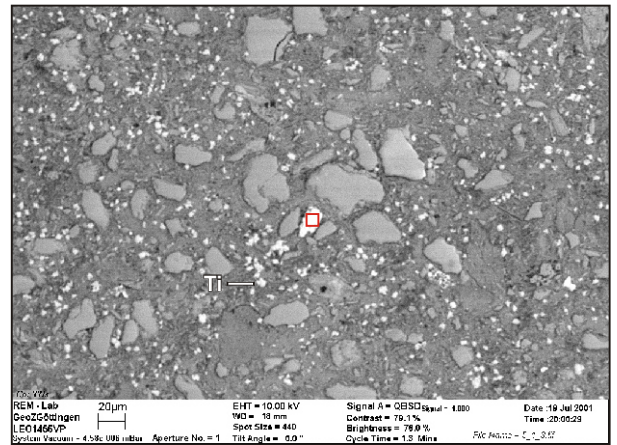
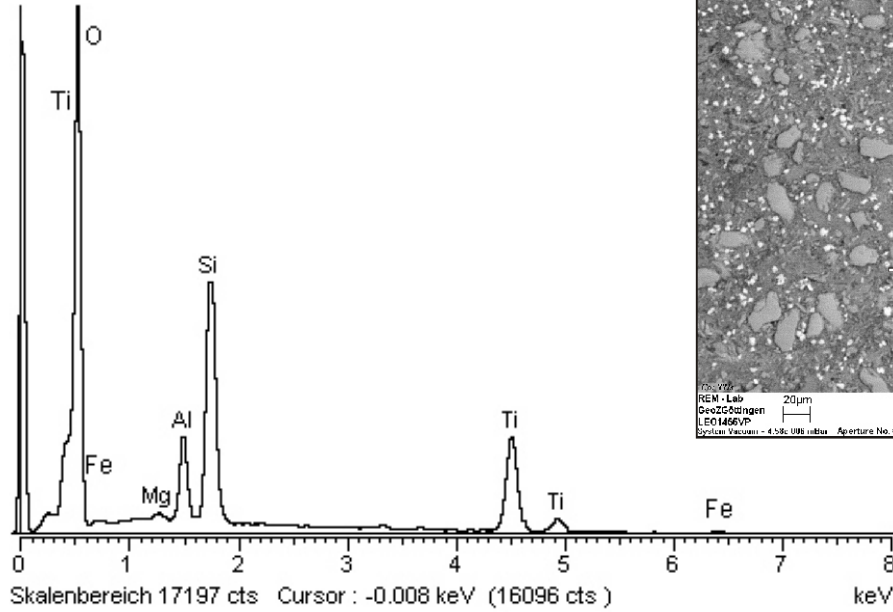


Fig. 02

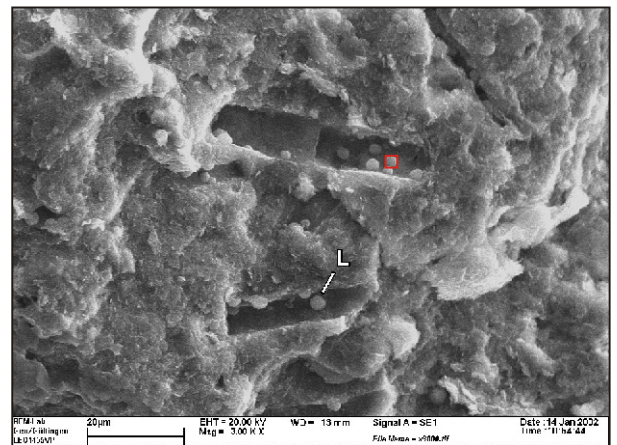
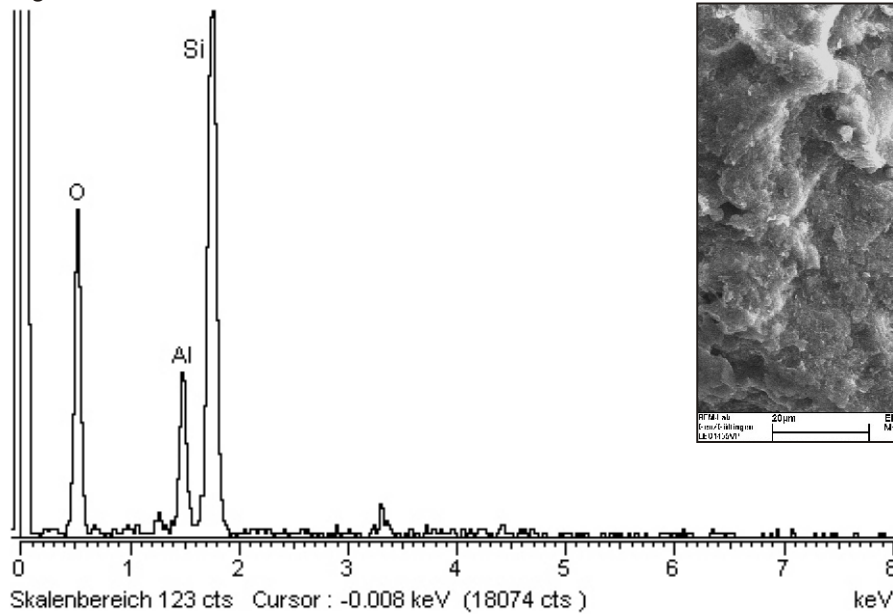


Fig. 03

